

ISOLATO 5	LOTTO 1	TAV. 4.5
------------------	----------------	-----------------

UBICAZIONE :
 Il lotto 1 è localizzato all'angolo tra via montegranatico e via su nuraxi



RIF. CATASTALE :
 Foglio 25 Mappale 235

SUPERFICIE LOTTO : (mq) 331	SUPERFICIE COPERTA: (mq) 169
---------------------------------------	----------------------------------------

VOLUME EDIFICATO: 926 (mc)	VOLUME EDIFICABILE: 1159 (mc)	VOLUME CONFERMATO: 926 (mc)	VOLUME NE: 233 (mc)	VOLUME DI PROGETTO: 1159 (mc)
--------------------------------------	-----------------------------------------	---------------------------------------	-------------------------------	-----------------------------------------

STATO ATTUALE

TIPOLOGIA	<i>NON DEFINIBILE STORICAMENTE</i>		PERIODO DI COSTRUZIONE	<i>PARTE TRA IL 1939 E IL 1960 E PARTE TRA IL 1960 E IL 1985</i>	
STATO DI CONSERVAZIONE	<i>BUONO-MEDIOCRE</i>		GRADO DI UTILIZZO	<i>ABITATA</i>	
DESTINAZIONE D'USO	<i>RESIDENZIALE</i>		CLASSE DI TRASFORMABILITA'	<i>C</i>	
UNITA' MINIMA D'INTERVENTO	RIVESTIMENTI ESTERNI	COPERTURA	CARATTERISTICHE COSTRUTTIVE	INFISSI	NUMERO DI PIANI
CORPO PRINCIPALE	<i>INTONACO</i>	<i>A FALDE CON COPPI</i>	<i>SCELETRO PORTANTE</i>	<i>LEGNO</i>	<i>2</i>
CORPI ACCESSORI	<i>INTONACO</i>	<i>A FALDE CON FIBROCEM AMIAN.</i>	<i>MURATURA PORTANTE</i>	<i>LEGNO</i>	<i>1</i>

ELEMENTI DI PREGIO:

ELEMENTI ANOMALI: COPERTURA DI FIBROCEMENTO AMIANTO

DESCRIZIONE DELL'IMPIANTO: TIPOLOGIA COMPLETAMENTE AVULSA DAL CONTESTO STORICO CON VOLUMI LOCALIZZATI SUL FONDO DEL LOTTO

SISTEMAZIONE PREVISTA

PRESCRIZIONI: SOSTITUIRE IL MANTO DI COPERTURA DEI CORPI ACCESSORI CON TEGOLE A COPPI. NUOVA EDIFICAZIONE IN AMPLIAMENTO DEL CORPO ESISTENTE. E' POSSIBILE DEMOLIRE I CORPI ACCESSORI E UTILIZZARNE IL VOLUME PER LA NUOVA EDIFICAZIONE	INTERVENTI CONSENTITI	RT-NE
	TIPO EDILIZIO PER LA N.E. :	

STATO ATTUALE

Qualificazione dei corpi di fabbrica

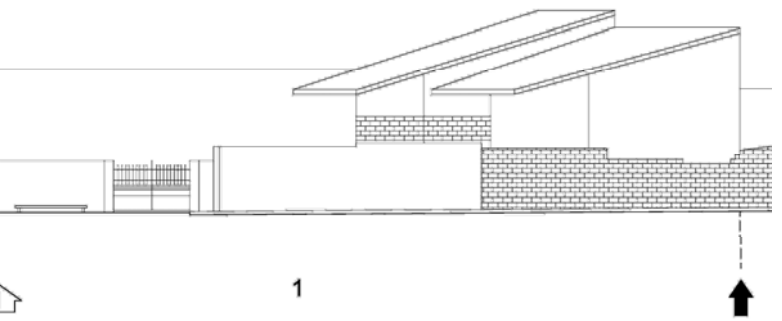
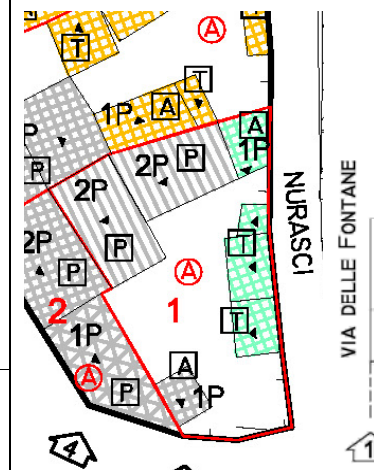
- CORPO PRINCIPALE
- CORPO ACCESSORIO (MAGAZZINI, CANTINE...)
- TETTOIE APERTE, PORTICATI E/O VOLUMI TECNICI

Tipi di coperture

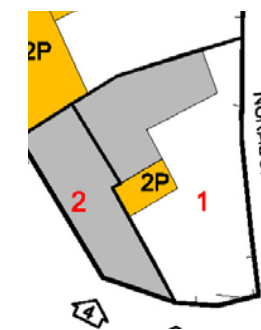
- TEGOLE
- FIBROCEMENTO AMIANTO
- LEGNO
- MATERIALE PLASTICO
- PIANE

Tipi edilizi

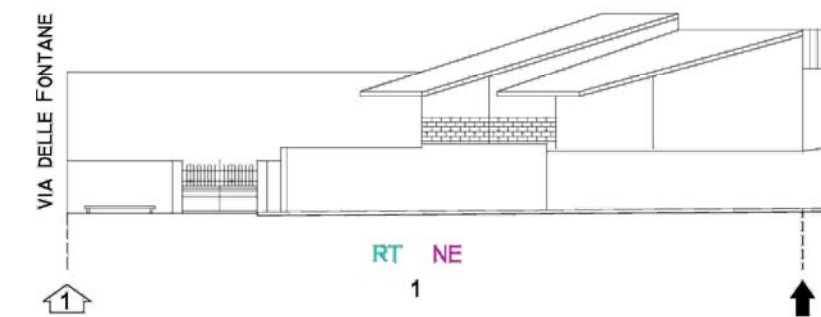
- A "PALAZZU"
- A "CORTE"
- ISOLATA
- A CORTE DOPPIA
- IN LINEA
- ALTRA



SISTEMAZIONE PREVISTA



- EDIFICI ESISTENTI
- VOLUMI IN SOPRAELEVAZIONE DI EDIFICI ESISTENTI
- NUOVA EDIFICAZIONE



ISOLATO 5	LOTTO 2	TAV. 4.5
------------------	----------------	-----------------

UBICAZIONE :
Il lotto 2 è localizzato tra via montegratico e via delle fontane



RIF. CATASTALE :
Foglio 25 Mappale 235

SUPERFICIE LOTTO : (mq) 118
SUPERFICIE COPERTA: (mq) 118

VOLUME EDIFICATO: 861 (mc)	VOLUME EDIFICABILE: 413 (mc)	VOLUME CONFERMATO: 861 (mc)	VOLUME NE: 0 (mc)	VOLUME DI PROGETTO: 861 (mc)
--------------------------------------	----------------------------------------	---------------------------------------	-----------------------------	----------------------------------------

STATO ATTUALE

TIPOLOGIA	<i>NON DEFINIBILE STORICAMENTE</i>		PERIODO DI COSTRUZIONE	<i>TRA IL 1960 E IL 1985</i>	
STATO DI CONSERVAZIONE	<i>BUONO</i>		GRADO DI UTILIZZO	<i>ABITATA</i>	
DESTINAZIONE D'USO	<i>COMMERCIALE</i>		CLASSE DI TRASFORMABILITA'	<i>C</i>	
UNITA' MINIMA D'INTERVENTO	RIVESTIMENTI ESTERNI	COPERTURA	CARATTERISTICHE COSTRUTTIVE	INFISSI	NUMERO DI PIANI
CORPO PRINCIPALE	<i>INTONACO</i>	<i>A FALDE CON FIBROCEM AMIAN.</i>	<i>MURATURA PORTANTE</i>	<i>PVC</i>	<i>2</i>
CORPI ACCESSORI	<i>INTONACO</i>	<i>A FALDE CON MATERIALE PLASTICO</i>	<i>MURATURA PORTANTE</i>	<i>PVC</i>	<i>1</i>

ELEMENTI DI PREGIO:

ELEMENTI ANOMALI: *COPERTURA DI FIBROCEMENTO AMIANTO, AVVOLGIBILI, SERRANDE CIECHE, LESENE E MARCAPIANO*

DESCRIZIONE DELL'IMPIANTO: *L'EDIFICIO OCCUPA L'INTERA AREA DEL LOTTO*

SISTEMAZIONE PREVISTA

PRESCRIZIONI: <i>RISTRUTTURAZIONE CON OBBLIGO DI ELIMINAZIONE DEGLI ELEMENTI ANOMALI</i>	INTERVENTI CONSENTITI	RT
	TIPO EDILIZIO PER LA N.E. :	

STATO ATTUALE

Qualificazione dei corpi di fabbrica

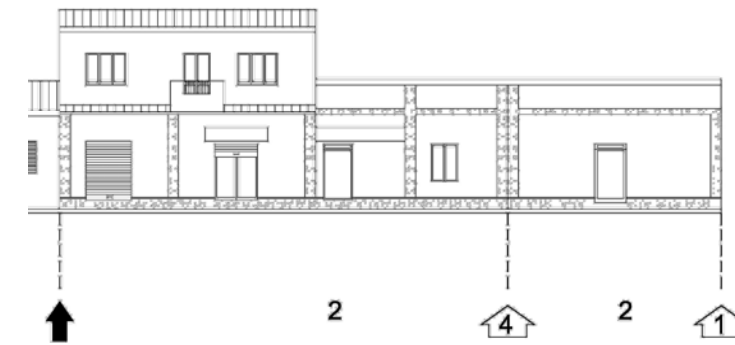
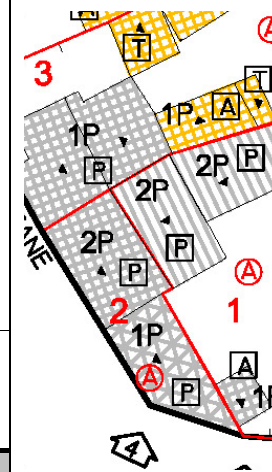
- CORPO PRINCIPALE
- CORPO ACCESSORIO (MAGAZZINI, CANTINE...)
- TETTOIE APERTE, PORTICATI E/O VOLUMI TECNICI

Tipi di coperture

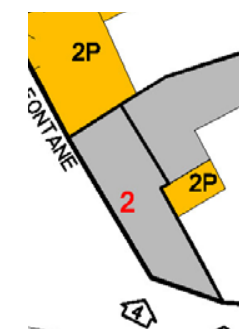
- TEGOLE
- FIBROCEMENTO AMIANTO
- LEGNO
- MATERIALE PLASTICO
- PIANE

Tipi edilizi

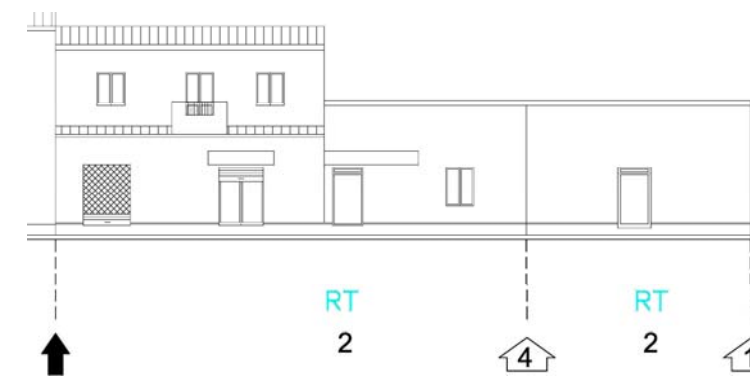
- A "PALAZZO"
- A "CORTE"
- ISOLATA
- A CORTE DOPPIA
- IN LINEA
- ALTRA



SISTEMAZIONE PREVISTA



- EDIFICI ESISTENTI
- VOLUMI IN SOPRAELEVAZIONE DI EDIFICI ESISTENTI
- NUOVA EDIFICAZIONE



ISOLATO 5	LOTTO 3	TAV. 4.5
------------------	----------------	-----------------

UBICAZIONE :
Il lotto 3 è localizzato tra via delle fontane e via su nuraxi



RIF. CATASTALE :
Foglio 25 Mappale 1131

SUPERFICIE LOTTO : (mq) 414
SUPERFICIE COPERTA: (mq) 248

VOLUME EDIFICATO: 761 (mc)	VOLUME EDIFICABILE: 1449 (mc)	VOLUME CONFERMATO: 0 (mc)	VOLUME NE: 1449 (mc)	VOLUME DI PROGETTO: 1449 (mc)
--------------------------------------	-----------------------------------------	-------------------------------------	--------------------------------	-----------------------------------------

STATO ATTUALE

TIPOLOGIA	NON DEFINIBILE STORICAMENTE		PERIODO DI COSTRUZIONE	PARTE TRA IL 1939 E IL 1960 E PARTE TRA IL 1960 E IL 1985	
STATO DI CONSERVAZIONE	BUONO-CATTIVO		GRADO DI UTILIZZO	ABITATA	
DESTINAZIONE D'USO	RESIDENZIALE		CLASSE DI TRASFORMABILITA'	C	
UNITA' MINIMA D'INTERVENTO	RIVESTIMENTI ESTERNI	COPERTURA	CARATTERISTICHE COSTRUTTIVE	INFISSI	NUMERO DI PIANI
CORPO PRINCIPALE	INTONACO	A FALDE CON FIBROCEM AMIAN.	MURATURA PORTANTE	PVC	1
CORPI ACCESSORI	INTONACO	A FALDE CON FIBROCEM AMIAN.	MURATURA PORTANTE	/	1

ELEMENTI DI PREGIO:

ELEMENTI ANOMALI: COPERTURA DI FIBROCEMENTO AMIANTO, AVVOLGIBILI, RECINZIONE NON COERENTE CON I TIPI DEL CENTRO STORICO

DESCRIZIONE DELL'IMPIANTO: IL LOTTO ERA EDIFICATO NEL 1939. L'IMPIANTO ATTUALE RIPRENDE IN PARTE L'AREA DI SEDIME DEL VECCHIO IMPIANTO, MA GLI EDIFICI NON CONSERVANO ELEMENTI RICONDUCEBILI AGLI EDIFICI STORICI ORIGINARI.

SISTEMAZIONE PREVISTA

PRESCRIZIONI: IN CASO DI RISTRUTTURAZIONE OBBLIGO DI ELIMINAZIONE DEGLI ELEMENTI ANOMALI NUOVA EDIFICAZIONE A PALAZZO CON CORTE RETROSTANTE	INTERVENTI CONSENTITI TIPO EDILIZIO PER LA N.E. : A PALAZZO CON CORTE RETROSTANTE	NE
----------------------------------------------------------------------------------------------------------------------------------------------------------	----------------------------------------------------------------------------------------------------	-----------

STATO ATTUALE

Qualificazione dei corpi di fabbrica

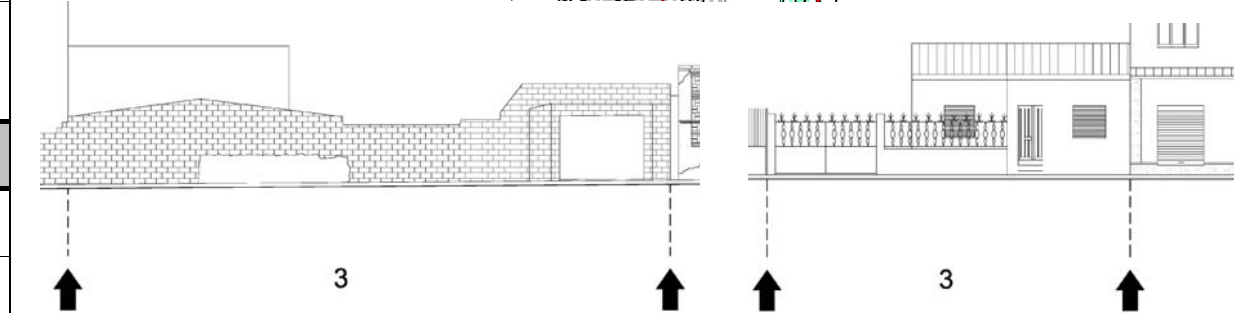
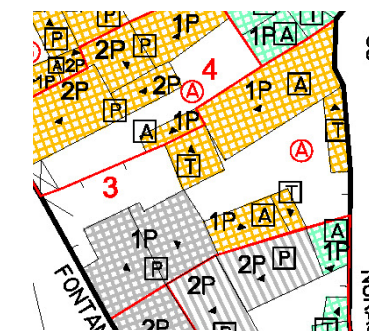
- CORPO PRINCIPALE
- CORPO ACCESSORIO (MAGAZZINI, CANTINE...)
- TETTOIE APERTE, PORTICATI E/O VOLUMI TECNICI

Tipi di coperture

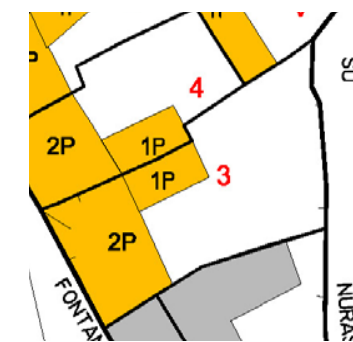
- TEGOLE
- FIBROCEMENTO AMIANTO
- LEGNO
- MATERIALE PLASTICO
- PIANE

Tipi edilizi

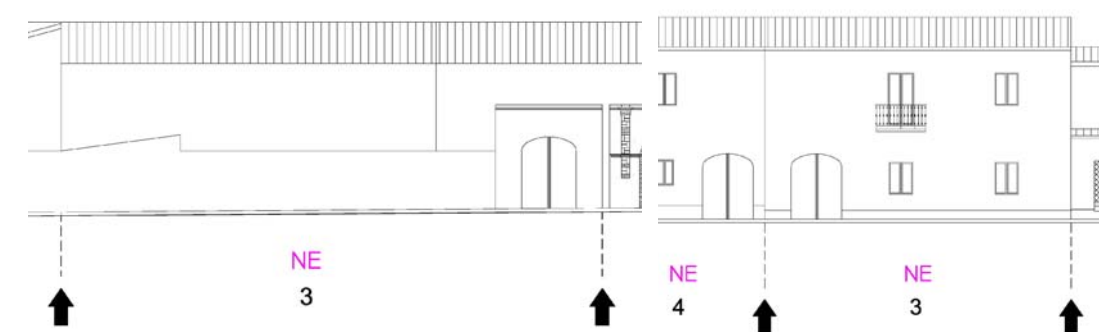
- A "PALAZZO"
- A "CORTE"
- ISOLATA
- A CORTE DOPPIA
- IN LINEA
- ALTRA



SISTEMAZIONE PREVISTA



- EDIFICI ESISTENTI
- VOLUMI IN SOPRAELEVAZIONE DI EDIFICI ESISTENTI
- NUOVA EDIFICAZIONE



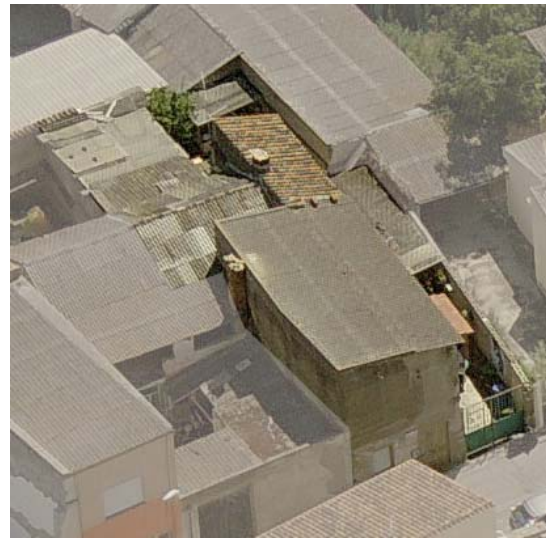
ISOLATO 5	LOTTO 4	TAV. 4.5
------------------	----------------	-----------------

UBICAZIONE :
Il lotto 4 è localizzato in via delle fontane

RIF. CATASTALE :
Foglio 25 Mappale 1134

SUPERFICIE LOTTO : (mq) 255
SUPERFICIE COPERTA: (mq) 158

VOLUME EDIFICATO: 700 (mc)	VOLUME EDIFICABILE: 893 (mc)	VOLUME CONFERMATO: 0 (mc)	VOLUME NE: 893 (mc)	VOLUME DI PROGETTO: 893 (mc)
--------------------------------------	----------------------------------------	-------------------------------------	-------------------------------	----------------------------------------



STATO ATTUALE

Qualificazione dei corpi di fabbrica

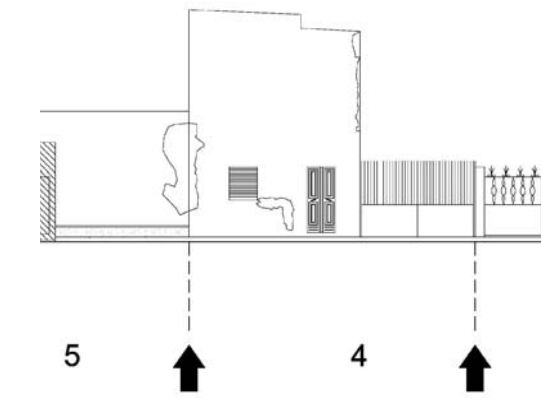
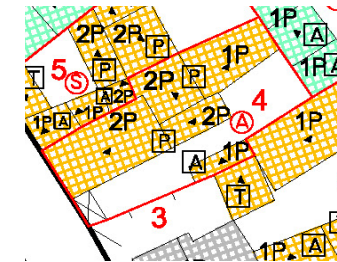
- P CORPO PRINCIPALE
- A CORPO ACCESSORIO (MAGAZZINI, CANTINE...)
- T TETTOIE APERTE, PORTICATI E/O VOLUMI TECNICI

Tipi di coperture

- TEGOLE
- FIBROCEMENTO AMIANTO
- LEGNO
- MATERIALE PLASTICO
- PIANE

Tipi edilizi

- P A "PALAZZU"
- C A "CORTE"
- I ISOLATA
- S A CORTE DOPPIA
- L IN LINEA
- A ALTRA



STATO ATTUALE

TIPOLOGIA	NON DEFINIBILE STORICAMENTE		PERIODO DI COSTRUZIONE	TRA IL 1939 E IL 1960	
STATO DI CONSERVAZIONE	CATTIVO		GRADO DI UTILIZZO	ABITATA	
DESTINAZIONE D'USO	RESIDENZIALE		CLASSE DI TRASFORMABILITA'	C	
UNITA' MINIMA D'INTERVENTO	RIVESTIMENTI ESTERNI	COPERTURA	CARATTERISTICHE COSTRUTTIVE	INFISSI	NUMERO DI PIANI
CORPO PRINCIPALE	INTONACO	A FALDE CON FIBROCEM AMIAN.	MURATURA PORTANTE	LEGNO	2/1
CORPI ACCESSORI	INTONACO	A FALDE CON FIBROCEM AMIAN.	MURATURA PORTANTE	/	1

ELEMENTI DI PREGIO:

ELEMENTI ANOMALI: COPERTURA DI FIBROCEMENTO AMIANTO, AVVOLGIBILI

DESCRIZIONE DELL'IMPIANTO: IL LOTTO ERA EDIFICATO NEL 1939. L'IMPIANTO ATTUALE RIPRENDE IN PARTE L'AREA DI SEDIME DEL VECCHIO IMPIANTO, MA GLI EDIFICI NON CONSERVANO ELEMENTI RICONDUCEBILI AGLI EDIFICI STORICI ORIGINALI.

SISTEMAZIONE PREVISTA

PRESCRIZIONI:
IN CASO DI RISTRUTTURAZIONE OBBLIGO DI ELIMINAZIONE DEGLI ELEMENTI ANOMALI

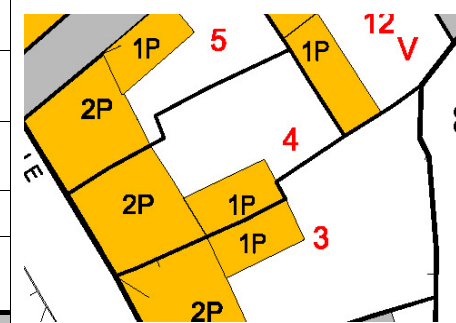
NUOVA EDIFICAZIONE A PALAZZU CON CORTE RETROSTANTE

INTERVENTI CONSENTITI

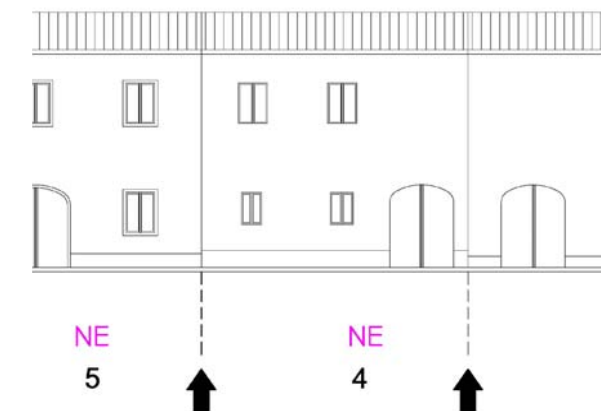
NE

TIPO EDILIZIO PER LA N.E. : A PALAZZU CON CORTE RETROSTANTE

SISTEMAZIONE PREVISTA



- EDIFICI ESISTENTI
- VOLUMI IN SOPRAELEVAZIONE DI EDIFICI ESISTENTI
- NUOVA EDIFICAZIONE



ISOLATO 5	LOTTO 5	TAV. 4.5
------------------	----------------	-----------------

UBICAZIONE :
Il lotto 5 è localizzato in via delle fontane

RIF. CATASTALE :
Foglio 25 Mappale 4279

SUPERFICIE LOTTO : (mq) 211	SUPERFICIE COPERTA: (mq) 111
---------------------------------------	----------------------------------------

VOLUME EDIFICATO: 415 (mc)	VOLUME EDIFICABILE: 739 (mc)	VOLUME CONFERMATO: 0 (mc)	VOLUME NE: 739 (mc)	VOLUME DI PROGETTO: 739 (mc)
--------------------------------------	----------------------------------------	-------------------------------------	-------------------------------	----------------------------------------



STATO ATTUALE

TIPOLOGIA	A CORTE DOPPIA		PERIODO DI COSTRUZIONE	TRA IL 1939 E IL 1960	
STATO DI CONSERVAZIONE	CATTIVO		GRADO DI UTILIZZO	ABITATA	
DESTINAZIONE D'USO	RESIDENZIALE		CLASSE DI TRASFORMABILITA'	C	
UNITA' MINIMA D'INTERVENTO	RIVESTIMENTI ESTERNI	COPERTURA	CARATTERISTICHE COSTRUTTIVE	INFISSI	NUMERO DI PIANI
CORPO PRINCIPALE	INTONACO	A FALDE CON FIBROCEM AMIAN.	MURATURA PORTANTE	LEGNO	2/1
CORPI ACCESSORI	INTONACO	A FALDE CON FIBROCEM AMIAN.	MURATURA PORTANTE	LEGNO	2/1

ELEMENTI DI PREGIO:

ELEMENTI ANOMALI: COPERTURA DI FIBROCEMENTO AMIANTO

DESCRIZIONE DELL'IMPIANTO: IL LOTTO ERA EDIFICATO NEL 1939. L'IMPIANTO ATTUALE RIPRENDE IN PARTE L'AREA DI SEDIME DEL VECCHIO IMPIANTO, MA GLI EDIFICI NON CONSERVANO ELEMENTI RICONDUCEBILI AGLI EDIFICI STORICI ORIGINARI.

SISTEMAZIONE PREVISTA

PRESCRIZIONI: IN CASO DI RISTRUTTURAZIONE OBBLIGO DI ELIMINAZIONE DEGLI ELEMENTI ANOMALI NUOVA EDIFICAZIONE A PALAZZO CON CORTE RETROSTANTE	INTERVENTI CONSENTITI	NE
	TIPO EDILIZIO PER LA N.E.: A PALAZZO CON CORTE RETROSTANTE	

STATO ATTUALE

Qualificazione dei corpi di fabbrica

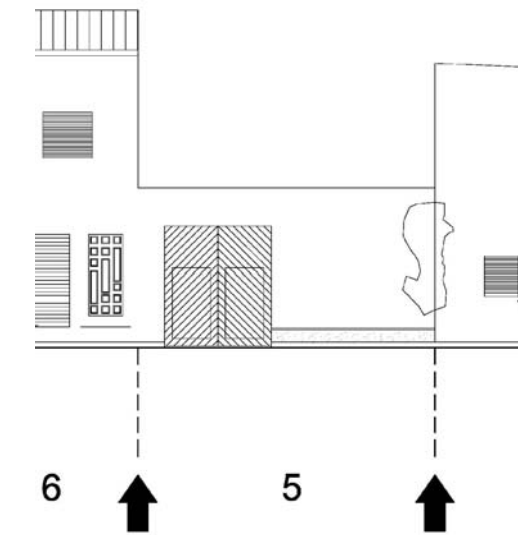
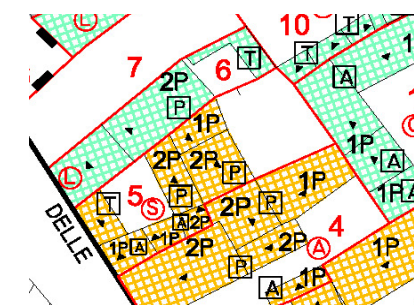
- CORPO PRINCIPALE
- CORPO ACCESSORIO (MAGAZZINI, CANTINE...)
- TETTOIE APERTE, PORTICATI E/O VOLUMI TECNICI

Tipi di coperture

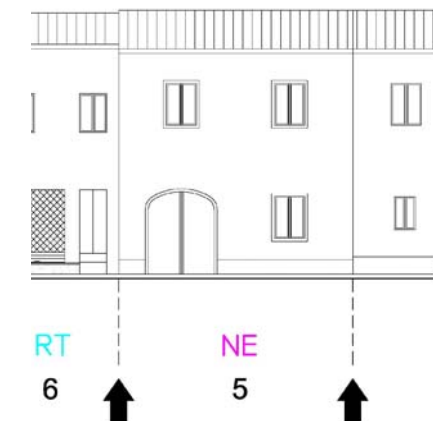
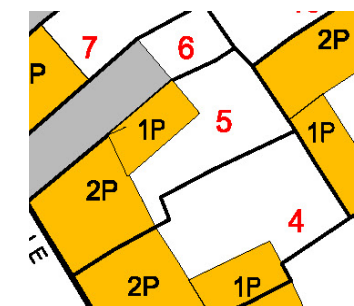
- TEGOLE
- FIBROCEMENTO AMIANTO
- LEGNO
- MATERIALE PLASTICO
- PIANE

Tipi edilizi

- A "PALAZZO"
- A "CORTE"
- ISOLATA
- A CORTE DOPPIA
- IN LINEA
- ALTRA



SISTEMAZIONE PREVISTA



- EDIFICI ESISTENTI
- VOLUMI IN SOPRAELEVAZIONE DI EDIFICI ESISTENTI
- NUOVA EDIFICAZIONE

ISOLATO 5	LOTTO 6	TAV. 4.5
------------------	----------------	-----------------

UBICAZIONE :
Il lotto 6 è localizzato in via delle fontane



RIF. CATASTALE :
Foglio 25 Mappale 4007

SUPERFICIE LOTTO : (mq) 116	SUPERFICIE COPERTA: (mq) 97
---------------------------------------	---------------------------------------

VOLUME EDIFICATO: 655 (mc)	VOLUME EDIFICABILE: 406 (mc)	VOLUME CONFERMATO: 655 (mc)	VOLUME NE: 0 (mc)	VOLUME DI PROGETTO: 655 (mc)
--------------------------------------	----------------------------------------	---------------------------------------	-----------------------------	----------------------------------------

STATO ATTUALE

TIPOLOGIA	<i>IN LINEA</i>	PERIODO DI COSTRUZIONE	<i>TRA IL 1939 E IL 1960</i>		
STATO DI CONSERVAZIONE	<i>MEDIOCRE</i>	GRADO DI UTILIZZO	<i>ABITATA</i>		
DESTINAZIONE D'USO	<i>MISTA</i>	CLASSE DI TRASFORMABILITA'	<i>C</i>		
UNITA' MINIMA D'INTERVENTO	RIVESTIMENTI ESTERNI	COPERTURA	CARATTERISTICHE COSTRUTTIVE	INFISSI	NUMERO DI PIANI
CORPO PRINCIPALE	<i>INTONACO</i>	<i>A FALDE CON FIBROCEM AMIAN.</i>	<i>MURATURA PORTANTE</i>	<i>LEGNO</i>	<i>2/1</i>
CORPI ACCESSORI	<i>INTONACO</i>	<i>A FALDE CON FIBROCEM AMIAN.</i>	<i>MURATURA PORTANTE</i>	<i>LEGNO</i>	<i>2/1</i>

ELEMENTI DI PREGIO:

ELEMENTI ANOMALI: COPERTURA DI FIBROCEMENTO AMIANTO, AVVOLGIBILI, SERRANDA CIECA

DESCRIZIONE DELL'IMPIANTO: IL LOTTO ERA EDIFICATO NEL 1939. L'IMPIANTO ATTUALE RIPRENDE IN PARTE L'AREA DI SEDIME DEL VECCHIO IMPIANTO, MA GLI EDIFICI NON CONSERVANO ELEMENTI RICONDUCIBILI AGLI EDIFICI STORICI ORIGINARI.

SISTEMAZIONE PREVISTA

PRESCRIZIONI: RISTRUTTURAZIONE CON OBBLIGO DI ELIMINAZIONE DEGLI ELEMENTI ANOMALI	INTERVENTI CONSENTITI RT
	TIPO EDILIZIO PER LA N.E.

STATO ATTUALE

Qualificazione dei corpi di fabbrica

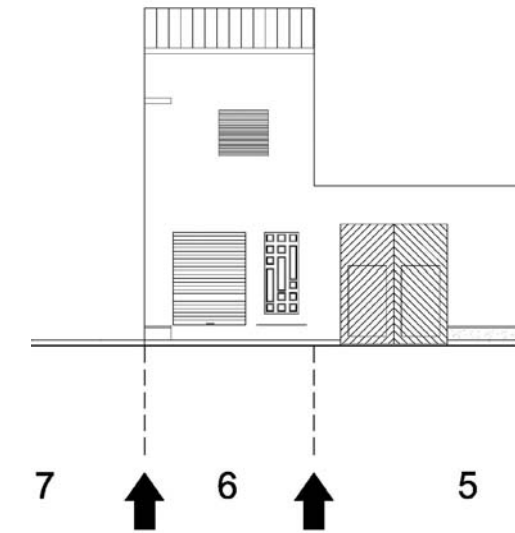
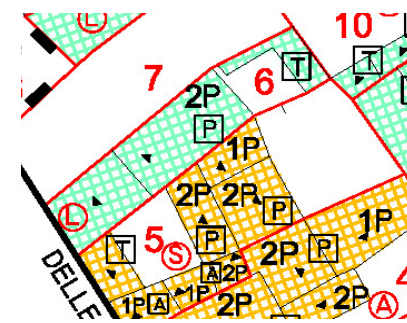
- CORPO PRINCIPALE
- CORPO ACCESSORIO (MAGAZZINI, CANTINE...)
- TETTOIE APERTE, PORTICATI E/O VOLUMI TECNICI

Tipi di coperture

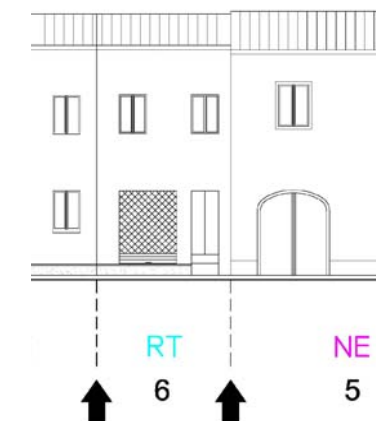
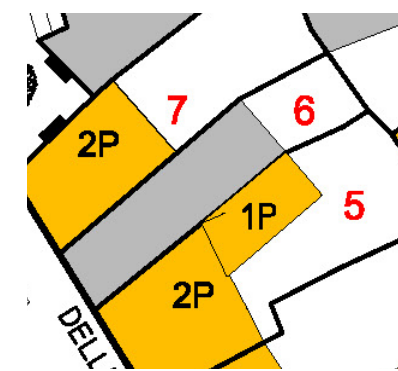
- TEGOLE
- FIBROCEMENTO AMIANTO
- LEGNO
- MATERIALE PLASTICO
- PIANE

Tipi edilizi

- A "PALAZZO"
- A "CORTE"
- ISOLATA
- A CORTE DOPPIA
- IN LINEA
- ALTRA



SISTEMAZIONE PREVISTA



- EDIFICI ESISTENTI
- VOLUMI IN SOPRAELEVAZIONE DI EDIFICI ESISTENTI
- NUOVA EDIFICAZIONE

ISOLATO 5	LOTTO 7	TAV. 4.5
------------------	----------------	-----------------

UBICAZIONE :
 Il lotto 7 è ha accesso da via delle fontane e da via centrale



RIF. CATASTALE :
 Foglio 25 Mappale 2465

SUPERFICIE LOTTO : (mq) 177
SUPERFICIE COPERTA: (mq) 0

VOLUME EDIFICATO: 0 (mc)	VOLUME EDIFICABILE: 620 (mc)	VOLUME CONFERMATO: 0(mc)	VOLUME NE: 620 (mc)	VOLUME DI PROGETTO: 620 (mc)
------------------------------------	----------------------------------------	------------------------------------	-------------------------------	----------------------------------------

STATO ATTUALE

TIPOLOGIA	/	PERIODO DI COSTRUZIONE	/		
STATO DI CONSERVAZIONE	/	GRADO DI UTILIZZO	/		
DESTINAZIONE D'USO	/	CLASSE DI TRASFORMABILITA'	/		
UNITA' MINIMA D'INTERVENTO	RIVESTIMENTI ESTERNI	COPERTURA	CARATTERISTICHE COSTRUTTIVE	INFISSI	NUMERO DI PIANI
CORPO PRINCIPALE	/	/	/	/	/
CORPI ACCESSORI	/	/	/	/	/

ELEMENTI DI PREGIO:
ELEMENTI ANOMALI:
DESCRIZIONE DELL'IMPIANTO: LOTTO LIBERO

SISTEMAZIONE PREVISTA

PRESCRIZIONI: NUOVA EDIFICAZIONE A PALAZZU CON CORTE RETROSTANTE	INTERVENTI CONSENTITI NE TIPO EDILIZIO PER LA N.E. A PALAZZU CON CORTE RETROSTANTE
----------------------------------------------------------------------------	-------------------------------------------------------------------------------------------------

STATO ATTUALE

Qualificazione dei corpi di fabbrica

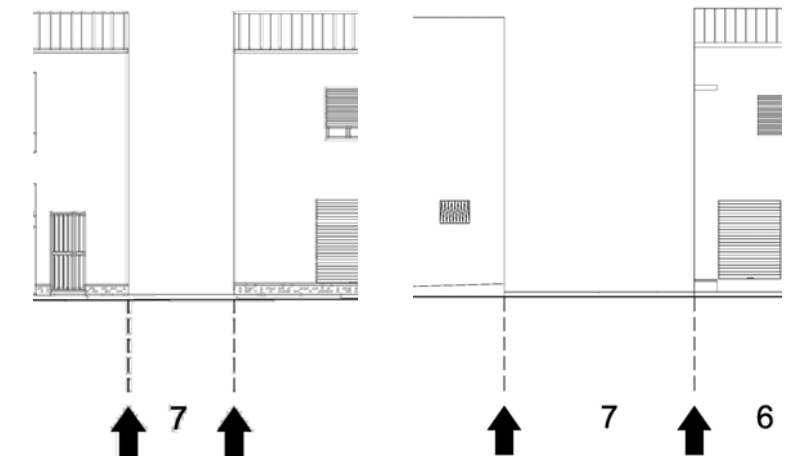
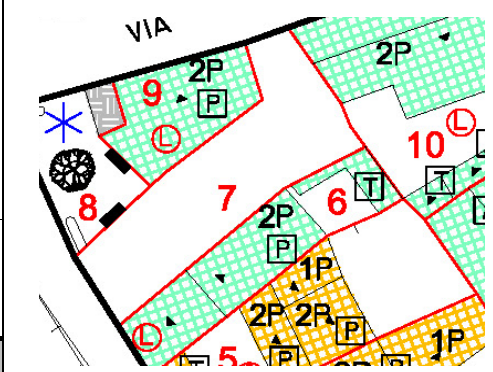
- CORPO PRINCIPALE
- CORPO ACCESSORIO (MAGAZZINI, CANTINE...)
- TETTOIE APERTE, PORTICATI E/O VOLUMI TECNICI

Tipi di coperture

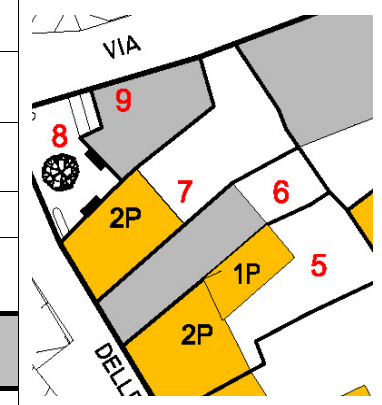
- TEGOLE
- FIBROCEMENTO AMIANTO
- LEGNO
- MATERIALE PLASTICO
- PIANE

Tipi edilizi

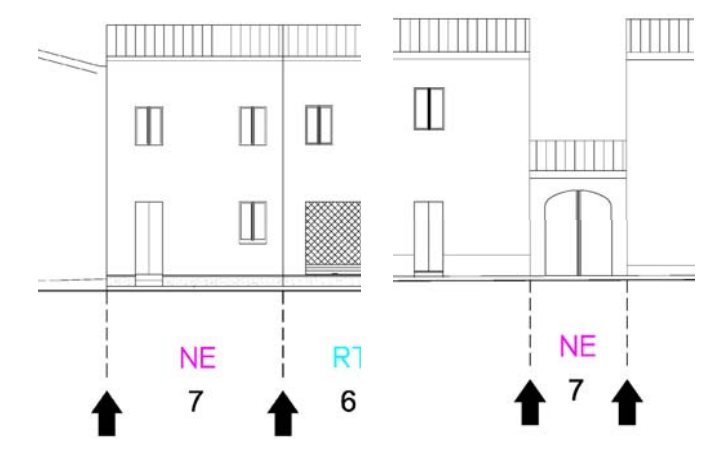
- A "PALAZZU"
- A "CORTE"
- ISOLATA
- A CORTE DOPPIA
- IN LINEA
- ALTRA



SISTEMAZIONE PREVISTA



- EDIFICI ESISTENTI
- VOLUMI IN SOPRAELEVAZIONE DI EDIFICI ESISTENTI
- NUOVA EDIFICAZIONE



ISOLATO 5	LOTTO 8	TAV. 4.5
------------------	----------------	-----------------

UBICAZIONE :
Il lotto 8 è localizzato ad angolo tra via delle fontane e via centrale

RIF. CATASTALE :
Foglio 25 Mappale 239

SUPERFICIE LOTTO : (mq) 78	SUPERFICIE COPERTA: (mq) 8
--------------------------------------	--------------------------------------

VOLUME EDIFICATO: 0 (mc)	VOLUME EDIFICABILE: 0 (mc)	VOLUME CONFERMATO: 0(mc)	VOLUME NE: 0 (mc)	VOLUME DI PROGETTO: 0 (mc)
------------------------------------	--------------------------------------	------------------------------------	-----------------------------	--------------------------------------



STATO ATTUALE

TIPOLOGIA	/	PERIODO DI COSTRUZIONE	/		
STATO DI CONSERVAZIONE	/	GRADO DI UTILIZZO	/		
DESTINAZIONE D'USO	/	CLASSE DI TRASFORMABILITA'	/		
UNITA' MINIMA D'INTERVENTO	RIVESTIMENTI ESTERNI	COPERTURA	CARATTERISTICHE COSTRUTTIVE	INFISSI	NUMERO DI PIANI
CORPO PRINCIPALE	/	/	/	/	/
CORPI ACCESSORI	/	/	/	/	/

ELEMENTI DI PREGIO:

ELEMENTI ANOMALI:

DESCRIZIONE DELL'IMPIANTO: IL LOTTO E DESTINATO A SERVIZI PUBBLICI E VI È UNA CABINA DI TRASFORMAZIONE ENEL

SISTEMAZIONE PREVISTA

PRESCRIZIONI:	INTERVENTI CONSENTITI	/
	TIPO EDILIZIO PER LA N.E.	

STATO ATTUALE

Qualificazione dei corpi di fabbrica

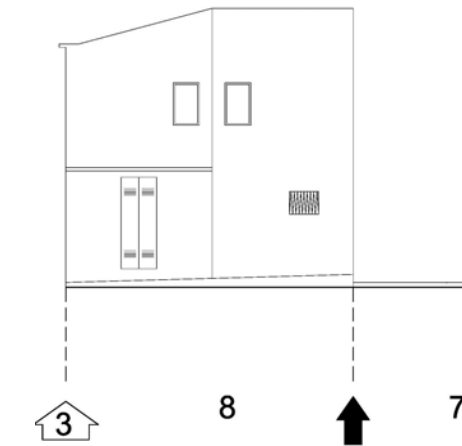
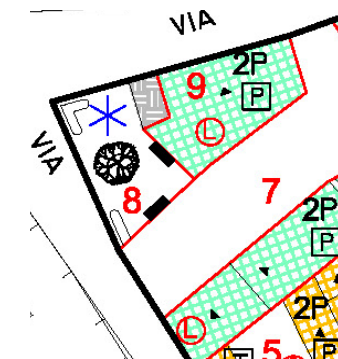
- CORPO PRINCIPALE
- CORPO ACCESSORIO (MAGAZZINI, CANTINE...)
- TETTOIE APERTE, PORTICATI E/O VOLUMI TECNICI

Tipi di coperture

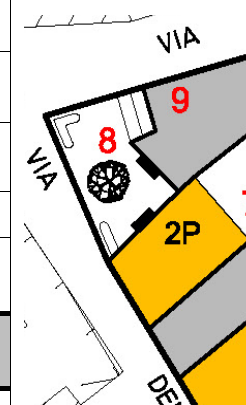
- TEGOLE
- FIBROCEMENTO AMIANTO
- LEGNO
- MATERIALE PLASTICO
- PIANE

Tipi edilizi

- A "PALAZZO"
- A "CORTE"
- ISOLATA
- A CORTE DOPPIA
- IN LINEA
- ALTRA



SISTEMAZIONE PREVISTA



- EDIFICI ESISTENTI
- VOLUMI IN SOPRAELEVAZIONE DI EDIFICI ESISTENTI
- NUOVA EDIFICAZIONE



ISOLATO 5	LOTTO 9	TAV. 4.5
------------------	----------------	-----------------

UBICAZIONE :
Il lotto 9 è localizzato in via centrale

RIF. CATASTALE :
Foglio 25 Mappale 2466-2468

SUPERFICIE LOTTO : (mq) 76
SUPERFICIE COPERTA: (mq) 76



VOLUME EDIFICATO: 613 (mc)	VOLUME EDIFICABILE: 266 (mc)	VOLUME CONFERMATO: 613 (mc)	VOLUME NE: 0 (mc)	VOLUME DI PROGETTO: 613 (mc)
--------------------------------------	----------------------------------------	---------------------------------------	-----------------------------	----------------------------------------

STATO ATTUALE

TIPOLOGIA	<i>IN LINEA</i>		PERIODO DI COSTRUZIONE	<i>TRA IL 1939 E IL 1960</i>	
STATO DI CONSERVAZIONE	<i>MEDIOCRE</i>		GRADO DI UTILIZZO	<i>ABITATA</i>	
DESTINAZIONE D'USO	<i>RESIDENZIALE</i>		CLASSE DI TRASFORMABILITA'	<i>C</i>	
UNITA' MINIMA D'INTERVENTO	RIVESTIMENTI ESTERNI	COPERTURA	CARATTERISTICHE COSTRUTTIVE	INFISSI	NUMERO DI PIANI
CORPO PRINCIPALE	<i>INTONACO</i>	<i>A FALDE CON FIBROCEM AMIAN.</i>	<i>MURATURA PORTANTE</i>	<i>LEGNO</i>	<i>2</i>
CORPI ACCESSORI	<i>/</i>	<i>/</i>	<i>/</i>	<i>/</i>	<i>/</i>

ELEMENTI DI PREGIO:

ELEMENTI ANOMALI: COPERTURA DI FIBROCEMENTO AMIANTO, AVVOLGIBILI, SERRANDA CIECA

DESCRIZIONE DELL'IMPIANTO: IL LOTTO ERA EDIFICATO NEL 1939. L'IMPIANTO ATTUALE RIPRENDE IN PARTE L'AREA DI SEDIME DEL VECCHIO IMPIANTO, MA GLI EDIFICI NON CONSERVANO ELEMENTI RICONDUCIBILI AGLI EDIFICI STORICI ORIGINALI.

SISTEMAZIONE PREVISTA

PRESCRIZIONI: RISTRUTTURAZIONE CON OBBLIGO DI ELIMINAZIONE DEGLI ELEMENTI ANOMALI	INTERVENTI CONSENTITI TIPO EDILIZIO PER LA N.E.	RT
---------------------------------------------------------------------------------------------	------------------------------------------------------------------	-----------

STATO ATTUALE

Qualificazione dei corpi di fabbrica

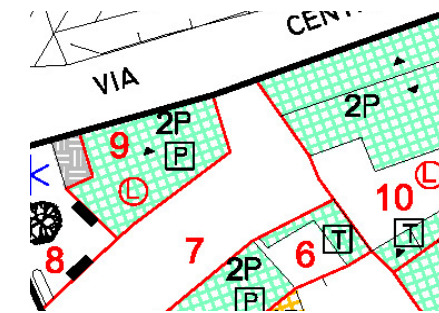
- CORPO PRINCIPALE
- CORPO ACCESSORIO (MAGAZZINI, CANTINE...)
- TETTO E APERTE, PORTICATI E/O VOLUMI TECNICI

Tipi di coperture

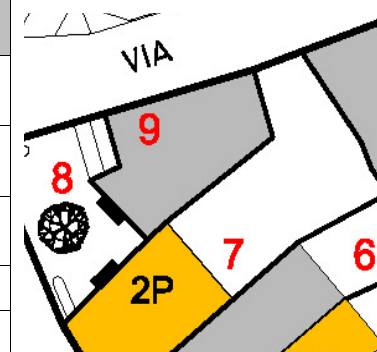
- TEGOLE
- FIBROCEMENTO AMIANTO
- LEGNO
- MATERIALE PLASTICO
- PIANE

Tipi edilizi

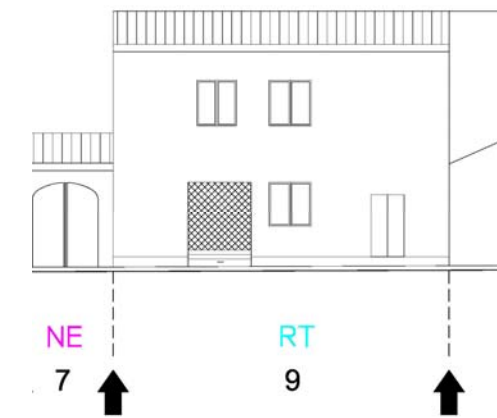
- A "PALAZZU"
- A "CORTE"
- ISOLATA
- A CORTE DOPPIA
- IN LINEA
- ALTRA



SISTEMAZIONE PREVISTA



- EDIFICI ESISTENTI
- VOLUMI IN SOPRAELEVAZIONE DI EDIFICI ESISTENTI
- NUOVA EDIFICAZIONE



ISOLATO 5	LOTTO 10	TAV. 4.5
------------------	-----------------	-----------------

UBICAZIONE :
Il lotto 10 è localizzato in via centrale



RIF. CATASTALE :
Foglio 25 Mappale 240

SUPERFICIE LOTTO : (mq) 275
SUPERFICIE COPERTA: (mq) 207

VOLUME EDIFICATO: 1502 (mc)	VOLUME EDIFICABILE: 963 (mc)	VOLUME CONFERMATO: 1502 (mc)	VOLUME NE: 0 (mc)	VOLUME DI PROGETTO: 1502 (mc)
---------------------------------------	----------------------------------------	----------------------------------------	-----------------------------	-----------------------------------------

STATO ATTUALE

TIPOLOGIA	IN LINEA	PERIODO DI COSTRUZIONE	TRA IL 1939 E IL 1960		
STATO DI CONSERVAZIONE	MEDIOCRE	GRADO DI UTILIZZO	ABITATA		
DESTINAZIONE D'USO	RESIDENZIALE	CLASSE DI TRASFORMABILITA'	C		
UNITA' MINIMA D'INTERVENTO	RIVESTIMENTI ESTERNI	COPERTURA	CARATTERISTICHE COSTRUTTIVE	INFISSI	NUMERO DI PIANI
CORPO PRINCIPALE	INTONACO	A FALDE CON FIBROCEM AMIAN.	MURATURA PORTANTE	LEGNO/ ALLUMINIO ANODIZZATO	2
CORPI ACCESSORI	INTONACO	A FALDE CON FIBROCEM AMIAN.	MURATURA PORTANTE	LEGNO	2

ELEMENTI DI PREGIO:

ELEMENTI ANOMALI: COPERTURA DI FIBROCEMENTO AMIANTO, AVVOLGIBILI, INFISSI IN ALLUMINIO ANODIZZATO, RIENTRANZE SUL PROSPETTO

DESCRIZIONE DELL'IMPIANTO: IL LOTTO ERA EDIFICATO NEL 1939. L'IMPIANTO ATTUALE RIPRENDE IN PARTE L'AREA DI SEDIME DEL VECCHIO IMPIANTO, MA GLI EDIFICI NON CONSERVANO ELEMENTI RICONDUCIBILI AGLI EDIFICI STORICI ORIGINARI.

SISTEMAZIONE PREVISTA

PRESCRIZIONI: RISTRUTTURAZIONE CON OBBLIGO DI ELIMINAZIONE DEGLI ELEMENTI ANOMALI	INTERVENTI CONSENTITI TIPO EDILIZIO PER LA N.E.	RT
---------------------------------------------------------------------------------------------	------------------------------------------------------------------	-----------

STATO ATTUALE

Qualificazione dei corpi di fabbrica

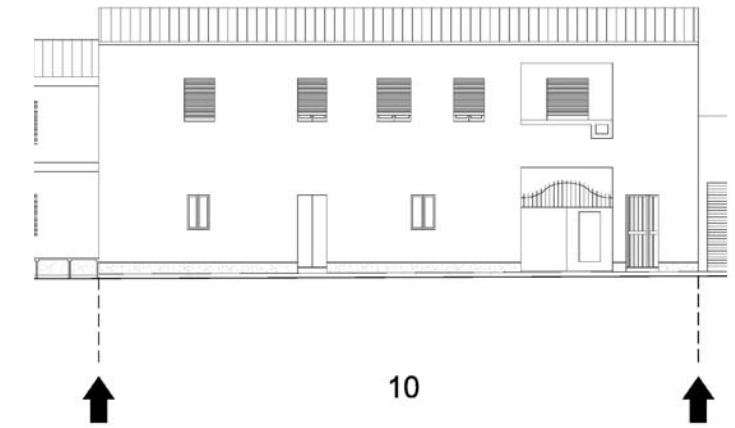
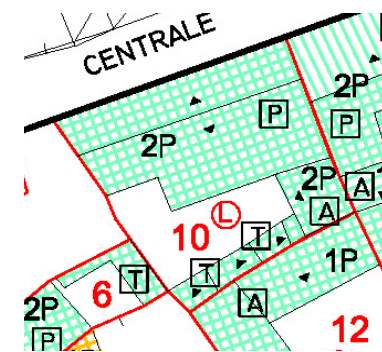
- CORPO PRINCIPALE
- CORPO ACCESSORIO (MAGAZZINI, CANTINE...)
- TETTOIE APERTE, PORTICATI E/O VOLUMI TECNICI

Tipi di coperture

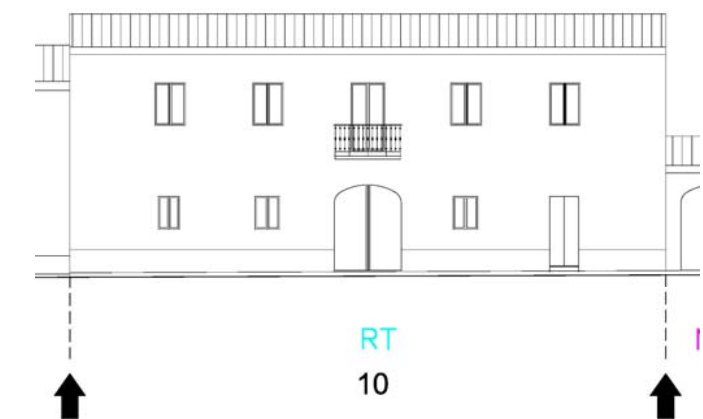
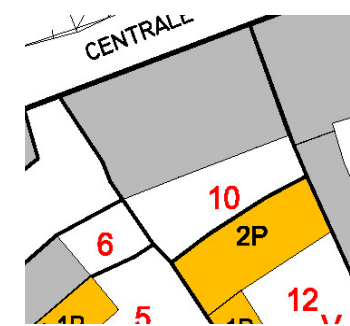
- TEGOLE
- FIBROCEMENTO AMIANTO
- LEGNO
- MATERIALE PLASTICO
- PIANE

Tipi edilizi

- A "PALAZZO"
- A "CORTE"
- ISOLATA
- A CORTE DOPPIA
- IN LINEA
- ALTRA



SISTEMAZIONE PREVISTA



- EDIFICI ESISTENTI
- VOLUMI IN SOPRAELEVAZIONE DI EDIFICI ESISTENTI
- NUOVA EDIFICAZIONE

ISOLATO 5	LOTTO 11	TAV. 4.5
------------------	-----------------	-----------------

UBICAZIONE :
 Il lotto 11 è localizzato ad angolo tra via centrale e via su nuraxi

RIF. CATASTALE :
 Foglio 25 Mappale 820

SUPERFICIE LOTTO : (mq) 257
SUPERFICIE COPERTA: (mq) 195

VOLUME EDIFICATO: 811 (mc)	VOLUME EDIFICABILE: 806 (mc)	VOLUME CONFERMATO: 811 (mc)	VOLUME NE: 0 (mc)	VOLUME DI PROGETTO: 811 (mc)
--------------------------------------	----------------------------------------	---------------------------------------	-----------------------------	----------------------------------------



STATO ATTUALE

Qualificazione dei corpi di fabbrica

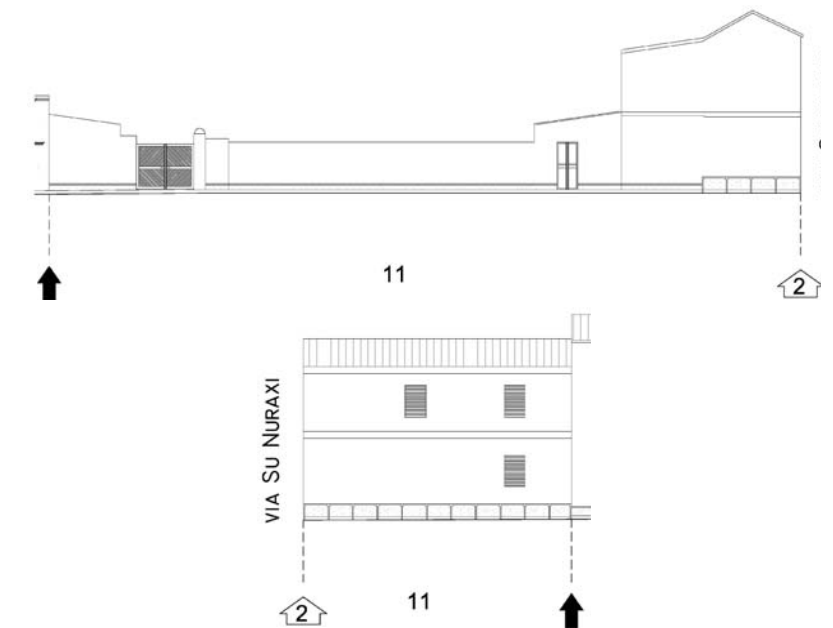
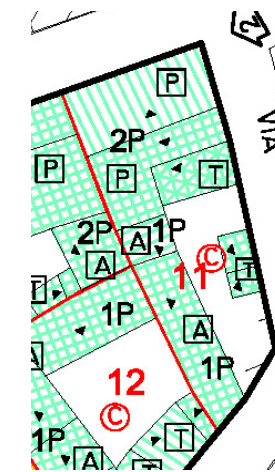
- CORPO PRINCIPALE
- CORPO ACCESSORIO (MAGAZZINI, CANTINE...)
- TETTOIE APERTE, PORTICATI E/O VOLUMI TECNICI

Tipi di coperture

- TEGOLE
- FIBROCEMENTO AMIANTO
- LEGNO
- MATERIALE PLASTICO
- PIANE

Tipi edilizi

- A "PALAZZO"
- A "CORTE"
- ISOLATA
- A CORTE DOPPIA
- IN LINEA
- ALTRA



STATO ATTUALE

TIPOLOGIA	A CORTE ANTISTANTE		PERIODO DI COSTRUZIONE	TRA IL 1939 E IL 1960	
STATO DI CONSERVAZIONE	MEDIOCRE		GRADO DI UTILIZZO	ABITATA	
DESTINAZIONE D'USO	RESIDENZIALE		CLASSE DI TRASFORMABILITA'	C	
UNITA' MINIMA D'INTERVENTO	RIVESTIMENTI ESTERNI	COPERTURA	CARATTERISTICHE COSTRUTTIVE	INFISSI	NUMERO DI PIANI
CORPO PRINCIPALE	INTONACO	A FALDE CON COPPI E FIBROCEM AMIAN.	MURATURA PORTANTE	LEGNO/ ALLUMINIO ANODIZZATO	2
CORPI ACCESSORI	INTONACO	A FALDE CON COPPI E FIBROCEM AMIAN.	MURATURA PORTANTE	LEGNO	1

ELEMENTI DI PREGIO:

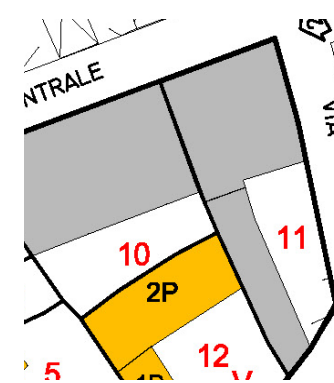
ELEMENTI ANOMALI: COPERTURA DI FIBROCEMENTO AMIANTO, AVVOLGIBILI, INFISSI IN ALLUMINIO ANODIZZATO, PORTONCINO D'INGRESSO IN ALLUMINIO

DESCRIZIONE DELL'IMPIANTO: IL LOTTO E' ORGANIZZATO SECONDO IL TIPO A CORTE ANTISTANTE, CON L'EDIFICAZIONE PRINCIPALE LUNGO VIA CENTRALE E LA CORTE LUNGO VIA SU NURAXI

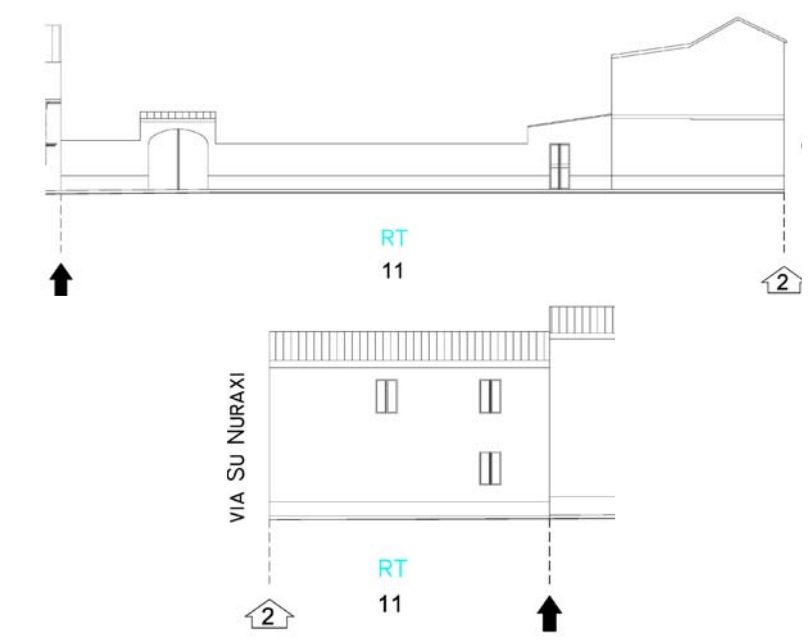
SISTEMAZIONE PREVISTA

PRESCRIZIONI: RISTRUTTURAZIONE CON OBBLIGO DI ELIMINAZIONE DEGLI ELEMENTI ANOMALI	INTERVENTI CONSENTITI	RT
	TIPO EDILIZIO PER LA N.E.	

SISTEMAZIONE PREVISTA



- EDIFICI ESISTENTI
- VOLUMI IN SOPRAELEVAZIONE DI EDIFICI ESISTENTI
- NUOVA EDIFICAZIONE



ISOLATO 5	LOTTO 12	TAV. 4.5
------------------	-----------------	-----------------

UBICAZIONE :
Il lotto 12 è localizzato in via su nuraxi



RIF. CATASTALE :
Foglio 25 Mappale 1027

SUPERFICIE LOTTO : (mq) 225
SUPERFICIE COPERTA: (mq) 158

VOLUME EDIFICATO: 363 (mc)	VOLUME EDIFICABILE: 788 (mc)	VOLUME CONFERMATO: 0 (mc)	VOLUME NE: 788 (mc)	VOLUME DI PROGETTO: 788 (mc)
--------------------------------------	----------------------------------------	-------------------------------------	-------------------------------	----------------------------------------

STATO ATTUALE

TIPOLOGIA	A CORTE ANTISTANTE		PERIODO DI COSTRUZIONE	TRA IL 1939 E IL 1960	
STATO DI CONSERVAZIONE	MEDIOCRE		GRADO DI UTILIZZO	ABITATA	
DESTINAZIONE D'USO	RESIDENZIALE		CLASSE DI TRASFORMABILITA'	C	
UNITA' MINIMA D'INTERVENTO	RIVESTIMENTI ESTERNI	COPERTURA	CARATTERISTICHE COSTRUTTIVE	INFISSI	NUMERO DI PIANI
CORPO PRINCIPALE	/	/	/	/	/
CORPI ACCESSORI	INTONACO	A FALDE CON FIBROCEM AMIAN.	SCELETRO PORTANTE	/	1

ELEMENTI DI PREGIO: PORTALE CON ARCO IN MATTONI PIENI SULLA VIA SU NURAXI

ELEMENTI ANOMALI: COPERTURA DI FIBROCEMENTO AMIANTO

DESCRIZIONE DELL'IMPIANTO: IL LOTTO E' ORGANIZZATO SECONDO IL TIPO A CORTE ANTISTANTE

SISTEMAZIONE PREVISTA

PRESCRIZIONI: NUOVA EDIFICAZIONE A CORTE ANTISTANTE.	INTERVENTI CONSENTITI	NE
	TIPO EDILIZIO PER LA N.E. A CORTE ANTISTANTE.	

STATO ATTUALE

Qualificazione dei corpi di fabbrica

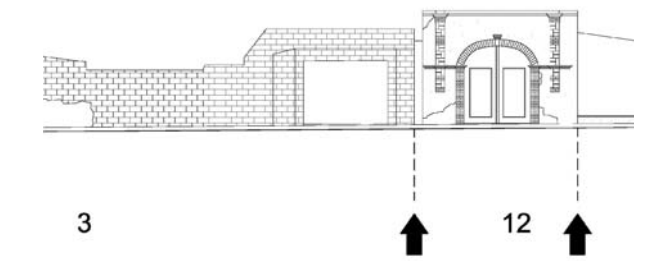
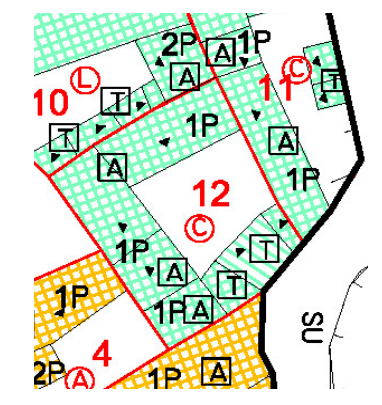
- ☐ CORPO PRINCIPALE
- ☐ CORPO ACCESSORIO (MAGAZZINI, CANTINE...)
- ☐ TETTOIE APERTE, PORTICATI E/O VOLUMI TECNICI

Tipi di coperture

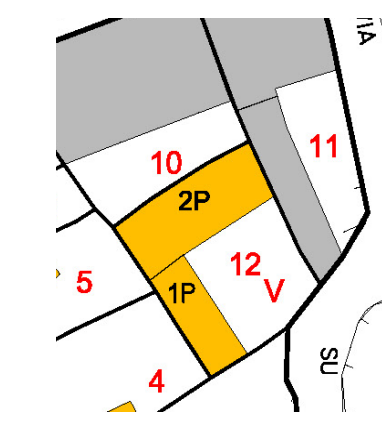
- ▨ TEGOLE
- ▨ FIBROCEMENTO AMIANTO
- ▨ LEGNO
- ▨ MATERIALE PLASTICO
- ▨ PIANE

Tipi edilizi

- Ⓟ A "PALAZZU"
- Ⓢ A "CORTE"
- Ⓛ ISOLATA
- Ⓢ A CORTE DOPPIA
- Ⓛ IN LINEA
- Ⓟ ALTRA



SISTEMAZIONE PREVISTA



- ▨ EDIFICI ESISTENTI
- ▨ VOLUMI IN SOPRAELEVAZIONE DI EDIFICI ESISTENTI
- ▨ NUOVA EDIFICAZIONE

