

<b>ISOLATO 6</b>	<b>LOTTO 1</b>	<b>TAV. 4.6</b>
------------------	----------------	-----------------

**UBICAZIONE :**  
 Il lotto 1 è localizzato all'angolo tra via montegranatico e via su nuraxi



**RIF. CATASTALE :**  
 Foglio 25 Mappale 4282-4286-222

<b>SUPERFICIE LOTTO :</b> (mq) 179	<b>SUPERFICIE COPERTA:</b> (mq) 166
---------------------------------------	--

<b>VOLUME EDIFICATO:</b> 1617 (mc)	<b>VOLUME EDIFICABILE:</b> 627 (mc)	<b>VOLUME CONFERMATO:</b> 1617 (mc)	<b>VOLUME NE:</b> 0 (mc)	<b>VOLUME DI PROGETTO:</b> 1617 (mc)
---------------------------------------	--	--	-----------------------------	---

**STATO ATTUALE**

<b>TIPOLOGIA</b>	<i>NON DEFINIBILE STORICAMENTE</i>		<b>PERIODO DI COSTRUZIONE</b>	<i>TRA IL 1960 E IL 1985</i>	
<b>STATO DI CONSERVAZIONE</b>	<i>MEDIOCRE</i>		<b>GRADO DI UTILIZZO</b>	<i>ABITATA</i>	
<b>DESTINAZIONE D'USO</b>	<i>MISTA</i>		<b>CLASSE DI TRASFORMABILITA'</b>	<i>C</i>	
<b>UNITA' MINIMA D'INTERVENTO</b>	<b>RIVESTIMENTI ESTERNI</b>	<b>COPERTURA</b>	<b>CARATTERISTICHE COSTRUTTIVE</b>	<b>INFISSI</b>	<b>NUMERO DI PIANI</b>
<b>CORPO PRINCIPALE</b>	<i>INTONACO E PLACCAGGIO</i>	<i>A FALDE CON COPPI</i>	<i>SCELETRO PORTANTE</i>	<i>LEGNO</i>	<i>2</i>
<b>CORPI ACCESSORI</b>	<i>/</i>	<i>/</i>	<i>/</i>	<i>/</i>	<i>/</i>

**ELEMENTI DI PREGIO:**  
**ELEMENTI ANOMALI:** AVVOLGIBILI, SERRANDE CIECHE IN PROSPETTO, PARABOLA, MACCHINA ESTERNA POMPA DI CALORE, BALCONE CON SPORTO SUPERIORE A 35 CM, FINITURA ESTERNA CON MATTONI FACCIA A VISTA  
**DESCRIZIONE DELL'IMPIANTO:** L'EDIFICIO OCCUPA LA QUASI TOTALITA' DEL LOTTO

**SISTEMAZIONE PREVISTA**

<b>PRESCRIZIONI:</b> RISTRUTTURAZIONE CON OBBLIGO DI ELIMINAZIONE DEGLI ELEMENTI ANOMALI	<b>INTERVENTI CONSENTITI</b>	<b>RT</b>
	<b>TIPO EDILIZIO PER LA N.E. :</b>	

**STATO ATTUALE**

Qualificazione dei corpi di fabbrica

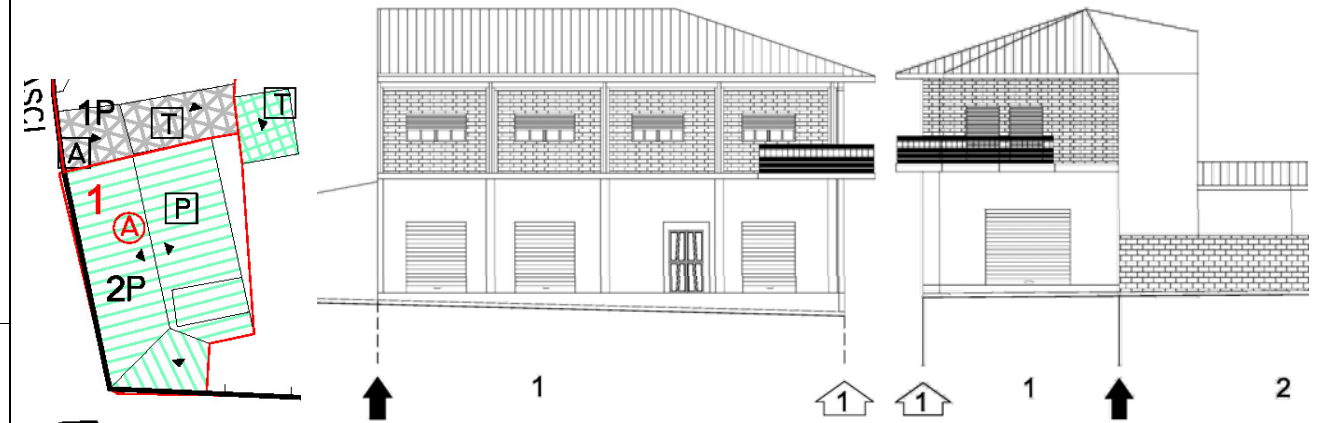
- P CORPO PRINCIPALE
- A CORPO ACCESSORIO (MAGAZZINI, CANTINE...)
- T TETTOIE APERTE, PORTICATI E/O VOLUMI TECNICI

Tipi di coperture

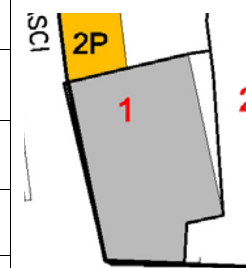
- TEGOLE
- FIBROCEMENTO AMIANTO
- LEGNO
- MATERIALE PLASTICO
- PIANE

Tipi edilizi

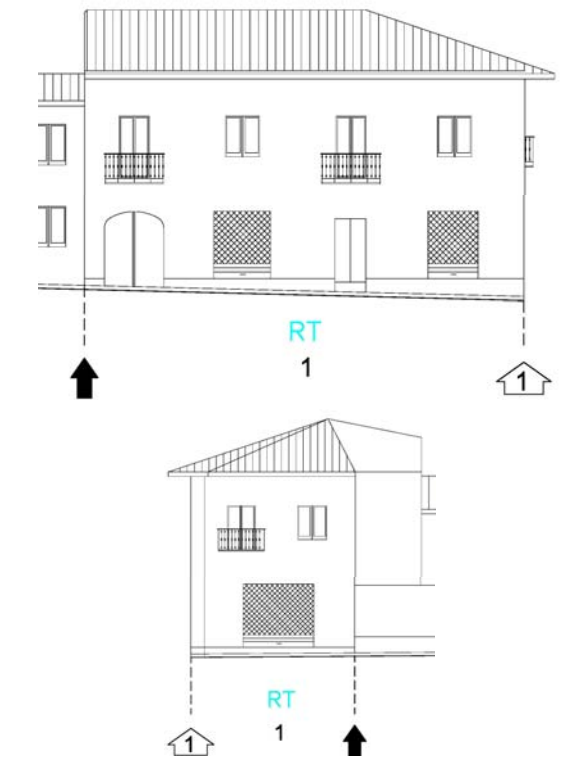
- P A "PALAZZU"
- C A "CORTE"
- I ISOLATA
- S A CORTE DOPPIA
- L IN LINEA
- A ALTRA



**SISTEMAZIONE PREVISTA**



- EDIFICI ESISTENTI
- VOLUMI IN SOPRAELEVAZIONE DI EDIFICI ESISTENTI
- NUOVA EDIFICAZIONE



<b>ISOLATO 6</b>	<b>LOTTO 2</b>	<b>TAV. 4.6</b>
------------------	----------------	-----------------

**UBICAZIONE :**  
Il lotto 2 è localizzato in via montegratico

**RIF. CATASTALE :**  
Foglio 25 Mappale 4283

**SUPERFICIE LOTTO :** (mq) 457  
**SUPERFICIE COPERTA:** (mq) 194

**VOLUME EDIFICATO:** 537 (mc)  
**VOLUME EDIFICABILE:** 1600 (mc)



**VOLUME CONFERMATO:** 0 (mc)  
**VOLUME NE:** 1600 (mc)  
**VOLUME DI PROGETTO:** 1600 (mc)

**STATO ATTUALE**

<b>TIPOLOGIA</b>	A CORTE ANTISTANTE		PERIODO DI COSTRUZIONE	TRA IL 1939 E IL 1960	
<b>STATO DI CONSERVAZIONE</b>	MEDIOCRE		GRADO DI UTILIZZO	ABITATA	
<b>DESTINAZIONE D'USO</b>	RESIDENZIALE		CLASSE DI TRASFORMABILITA'	C	
<b>UNITA' MINIMA D'INTERVENTO</b>	RIVESTIMENTI ESTERNI	COPERTURA	CARATTERISTICHE COSTRUTTIVE	INFISSI	NUMERO DI PIANI
<b>CORPO PRINCIPALE</b>	INTONACO	A FALDE CON COPPI E FIBROCEM. AMIAN.	MURATURA PORTANTE	LEGNO	2/1
<b>CORPI ACCESSORI</b>	/	/	/	/	/

**ELEMENTI DI PREGIO:**

**ELEMENTI ANOMALI:** COPERTURE DI FIBROCEMENTO AMIANTO

**DESCRIZIONE DELL'IMPIANTO:** IL LOTTO ERA EDIFICATO NEL 1939. L'IMPIANTO ATTUALE RIPRENDE IN PARTE L'AREA DI SEDIME DEL VECCHIO IMPIANTO, MA GLI EDIFICI NON CONSERVANO ELEMENTI RICONDUCEBILI AGLI EDIFICI ORIGINALI.

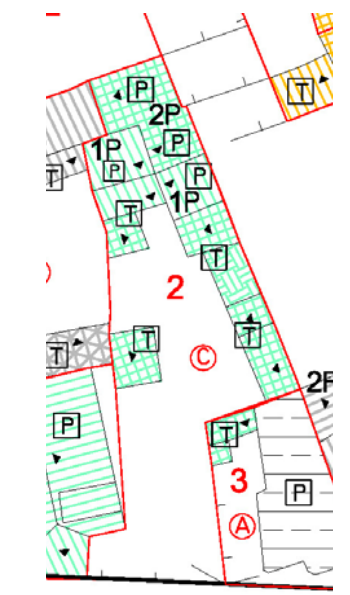
**SISTEMAZIONE PREVISTA**

<b>PRESCRIZIONI:</b> IN CASO DI RISTRUTTURAZIONE OBBLIGO DI ELIMINAZIONE DEGLI ELEMENTI ANOMALI	<b>INTERVENTI CONSENTITI</b>	NE
	<b>TIPO EDILIZIO PER LA N.E. :</b> A CORTE ANTISTANTE	

**STATO ATTUALE**

Qualificazione dei corpi di fabbrica

- P CORPO PRINCIPALE
- A CORPO ACCESSORIO (MAGAZZINI, CANTINE...)
- T TETTOIE APERTE, PORTICATI E/O VOLUMI TECNICI

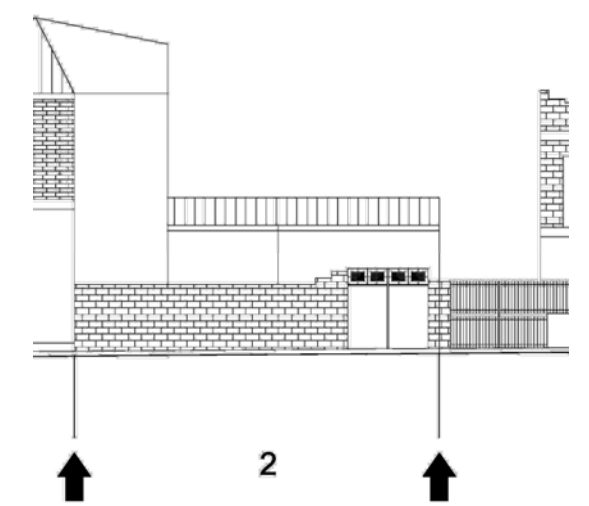


Tipi di coperture

- TEGOLE
- FIBROCEMENTO AMIANTO
- LEGNO
- MATERIALE PLASTICO
- PIANE

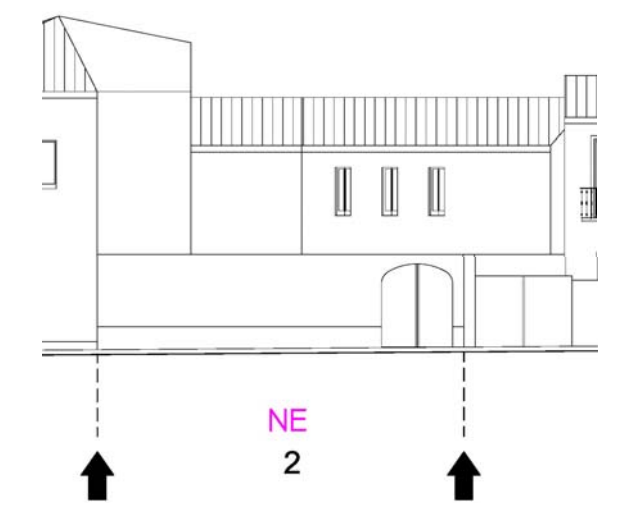
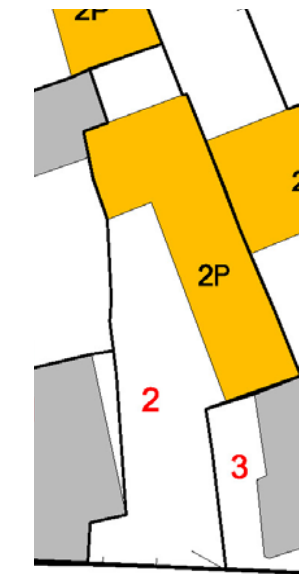
Tipi edilizi

- P A "PALAZZU"
- C A "CORTE"
- I ISOLATA
- S A CORTE DOPPIA
- L IN LINEA
- A ALTRA



**SISTEMAZIONE PREVISTA**

- EDIFICI ESISTENTI
- VOLUMI IN SOPRAELEVAZIONE DI EDIFICI ESISTENTI
- NUOVA EDIFICAZIONE



<b>ISOLATO 6</b>	<b>LOTTO 3</b>	<b>TAV. 4.6</b>
------------------	----------------	-----------------

**UBICAZIONE :**  
Il lotto 3 è localizzato in via montegratico

**RIF. CATASTALE :**  
Foglio 25 Mappale 248 b

**SUPERFICIE LOTTO :** (mq) 159  
**SUPERFICIE COPERTA:** (mq) 101

<b>VOLUME EDIFICATO:</b> 568 (mc)	<b>VOLUME EDIFICABILE:</b> 557 (mc)	<b>VOLUME CONFERMATO:</b> 568 (mc)	<b>VOLUME NE:</b> 0 (mc)	<b>VOLUME DI PROGETTO:</b> 568 (mc)
--------------------------------------	--	---------------------------------------	-----------------------------	--



**STATO ATTUALE**

<b>TIPOLOGIA</b>	<i>NON DEFINIBILE STORICAMENTE</i>		<b>PERIODO DI COSTRUZIONE</b>	<i>TRA IL 1960 E IL 1985</i>	
<b>STATO DI CONSERVAZIONE</b>	<i>MEDIOCRE</i>		<b>GRADO DI UTILIZZO</b>	<i>ABITATA</i>	
<b>DESTINAZIONE D'USO</b>	<i>RESIDENZIALE</i>		<b>CLASSE DI TRASFORMABILITA'</b>	<i>C</i>	
<b>UNITA' MINIMA D'INTERVENTO</b>	<b>RIVESTIMENTI ESTERNI</b>	<b>COPERTURA</b>	<b>CARATTERISTICHE COSTRUTTIVE</b>	<b>INFISSI</b>	<b>NUMERO DI PIANI</b>
<b>CORPO PRINCIPALE</b>	<i>INTONACO</i>	<i>/</i>	<i>MURATURA PORTANTE</i>	<i>LEGNO</i>	<i>2</i>
<b>CORPI ACCESSORI</b>	<i>/</i>	<i>/</i>	<i>/</i>	<i>/</i>	<i>/</i>

**ELEMENTI DI PREGIO:**

**ELEMENTI ANOMALI:** *RECINZIONE NON COERENTE CON I TIPI DEL CENTRO STORICO, AVVOLGIBILI*

**DESCRIZIONE DELL'IMPIANTO:** *L'EDIFICIO È TUTTORA IN FASE DI COSTRUZIONE*

**SISTEMAZIONE PREVISTA**

<b>PRESCRIZIONI:</b> <i>RISTRUTTURAZIONE CON OBBLIGO DI ELIMINAZIONE DEGLI ELEMENTI ANOMALI</i>	<b>INTERVENTI CONSENTITI</b>	<b>RT</b>
	<b>TIPO EDILIZIO PER LA N.E. :</b>	

**STATO ATTUALE**

Qualificazione dei corpi di fabbrica

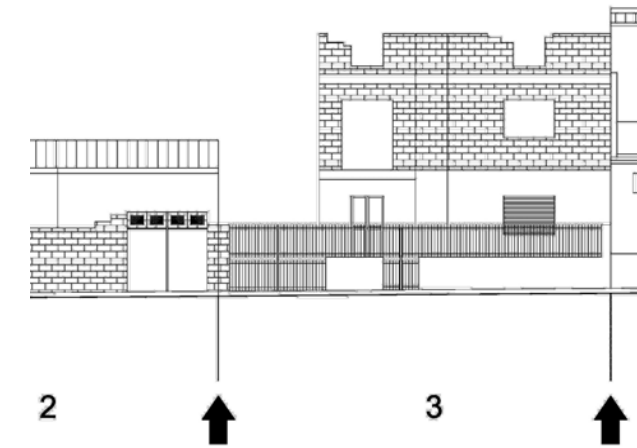
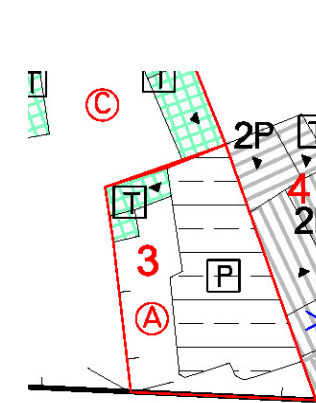
- P CORPO PRINCIPALE
- A CORPO ACCESSORIO (MAGAZZINI, CANTINE...)
- T TETTOIE APERTE, PORTICATI E/O VOLUMI TECNICI

Tipi di coperture

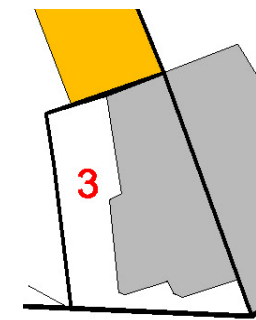
- TEGOLE
- FIBROCEMENTO AMIANTO
- LEGNO
- MATERIALE PLASTICO
- PIANE

Tipi edilizi

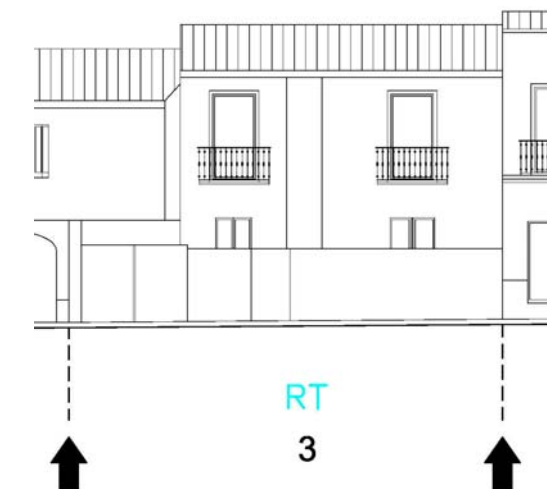
- P A "PALAZZO"
- C A "CORTE"
- I ISOLATA
- S A CORTE DOPPIA
- L IN LINEA
- A ALTRA



**SISTEMAZIONE PREVISTA**



- EDIFICI ESISTENTI
- VOLUMI IN SOPRAELEVAZIONE DI EDIFICI ESISTENTI
- NUOVA EDIFICAZIONE



<b>ISOLATO 6</b>	<b>LOTTO 4</b>	<b>TAV. 4.6</b>
------------------	----------------	-----------------

**UBICAZIONE :**  
Il lotto 4 è localizzato in via montegratico

**RIF. CATASTALE :**  
Foglio 25 Mappale 249-783-782

**SUPERFICIE LOTTO :** (mq) 585  
**SUPERFICIE COPERTA:** (mq) 128

**VOLUME EDIFICATO:** 958 (mc)  
**VOLUME EDIFICABILE:** 1661 (mc)



**VOLUME CONFERMATO:** 958 (mc)  
**VOLUME NE:** 703 (mc)  
**VOLUME DI PROGETTO:** 1661 (mc)

STATO ATTUALE			
<b>TIPOLOGIA</b>	NON DEFINIBILE STORICAMENTE		PERIODO DI COSTRUZIONE
<b>STATO DI CONSERVAZIONE</b>	BUONO		GRADO DI UTILIZZO
<b>DESTINAZIONE D'USO</b>	RESIDENZIALE -ALTRA		CLASSE DI TRASFORMABILITA'
<b>UNITA' MINIMA D'INTERVENTO</b>	RIVESTIMENTI ESTERNI	COPERTURA	CARATTERISTICHE COSTRUTTIVE
<b>CORPO PRINCIPALE</b>	INTONACO	A FALDE CON COPPI/PIANA	SCHELETRO PORTANTE
<b>CORPI ACCESSORI</b>	/	/	/

<b>TRA IL 1960 E IL 1985</b>	ABITATA		C	
<b>INFISSI</b>	PVC		NUMERO DI PIANI	
<b>CORPO PRINCIPALE</b>	2		/	
<b>CORPI ACCESSORI</b>	/		/	

**ELEMENTI DI PREGIO:**  
**ELEMENTI ANOMALI:** AVVOLGIBILI, MACCHINA ESTERNA DELL'IMPIANTO DI CONDIZIONAMENTO IN PROSPETTO, SERRANDE CIECHE IN PROSPETTO, RIENTRANZE IN PROSPETTO.  
**DESCRIZIONE DELL'IMPIANTO:** IL LOTTO ERA EDIFICATO NEL 1939. L'IMPIANTO ATTUALE RIPRENDE IN PARTE L'AREA DI SEDIME DEL VECCHIO IMPIANTO, MA GLI EDIFICI NON CONSERVANO ELEMENTI RICONDUCEBILI AGLI EDIFICI STORICI ORIGINARI.

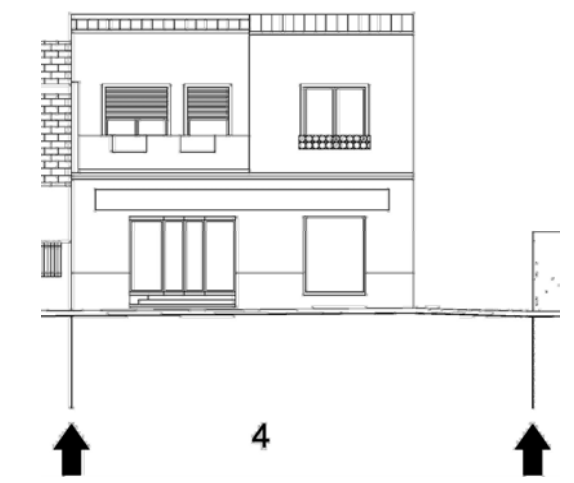
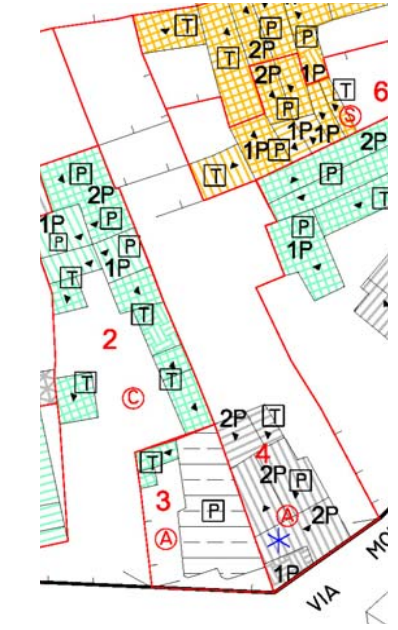
**SISTEMAZIONE PREVISTA**

<b>PRESCRIZIONI:</b> RISTRUTTURAZIONE CON OBBLIGO DI ELIMINAZIONE DEGLI ELEMENTI ANOMALI. NUOVA EDIFICAZIONE A CORTE DOPPIA NELL'AREA DI SEDIME DELL'EDIFICATO ANTECEDENTE AL 1939	<b>INTERVENTI CONSENTITI</b>	RT-NE
	<b>TIPO EDILIZIO PER LA N.E. :</b> A CORTE DOPPIA	

**STATO ATTUALE**

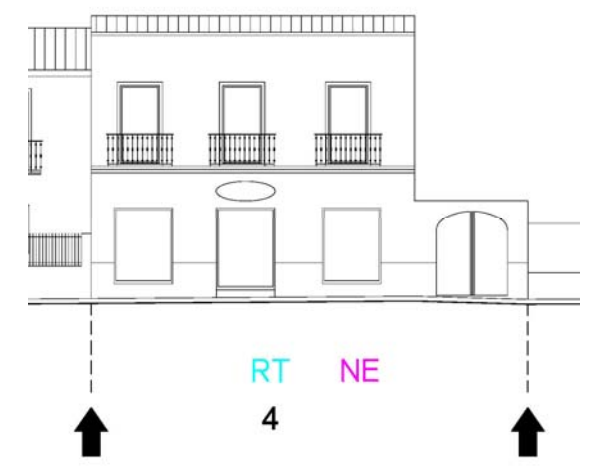
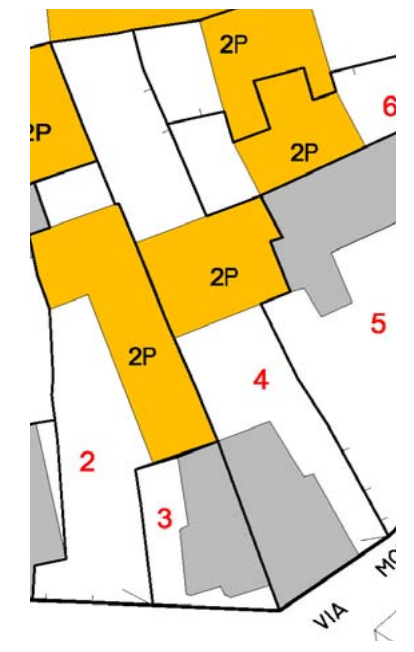
- Qualificazione dei corpi di fabbrica
- P CORPO PRINCIPALE
  - A CORPO ACCESSORIO (MAGAZZINI, CANTINE...)
  - T TETTOIE APERTE, PORTICATI E/O VOLUMI TECNICI

- Tipi di coperture
- TEGOLE
  - FIBROCEMENTO AMIANTO
  - LEGNO
  - MATERIALE PLASTICO
  - PIANE
- Tipi edilizi
- A "PALAZZU"
  - A "CORTE"
  - ISOLATA
  - A CORTE DOPPIA
  - IN LINEA
  - ALTRA



**SISTEMAZIONE PREVISTA**

- EDIFICI ESISTENTI
- VOLUMI IN SOPRAELEVAZIONE DI EDIFICI ESISTENTI
- NUOVA EDIFICAZIONE



<b>ISOLATO 6</b>	<b>LOTTO 5</b>	<b>TAV. 4.6</b>
------------------	----------------	-----------------

**UBICAZIONE :**  
 Il lotto 5 è localizzato in via montegratico angolo via S. Giorgio



**RIF. CATASTALE :**  
 Foglio 25 Mappale 720-4089-4100-4109

**SUPERFICIE LOTTO :** (mq) 972  
**SUPERFICIE COPERTA:** (mq) 324

<b>VOLUME EDIFICATO:</b>	<b>VOLUME EDIFICABILE:</b>	<b>VOLUME CONFERMATO:</b>	<b>VOLUME NE:</b>	<b>VOLUME DI PROGETTO:</b>
1057 (mc)	2494 (mc)	624 (mc)	1870 (mc)	2494 (mc)

**STATO ATTUALE**

<b>TIPOLOGIA</b>	<b>A CORTE ANTISTANTE</b>		<b>PERIODO DI COSTRUZIONE</b>	<b>PARTE PRIMA DEL 1939 E PARTE TRA IL 1960 E IL 1985</b>	
<b>STATO DI CONSERVAZIONE</b>	<b>BUONO-MEDIOCRE</b>		<b>GRADO DI UTILIZZO</b>	<b>ABITATA</b>	
<b>DESTINAZIONE D'USO</b>	<b>MISTA</b>		<b>CLASSE DI TRASFORMABILITA'</b>	<b>B</b>	
<b>UNITA' MINIMA D'INTERVENTO</b>	<b>RIVESTIMENTI ESTERNI</b>	<b>COPERTURA</b>	<b>CARATTERISTICHE COSTRUTTIVE</b>	<b>INFISSI</b>	<b>NUMERO DI PIANI</b>
<b>CORPO PRINCIPALE</b>	INTONACO	A FALDE CON COPPI E FIBROCEM. AMIAN.	MURATURA PORTANTE	LEGNO	2/1
<b>CORPI ACCESSORI</b>	INTONACO	A FALDE CON COPPI E FIBROCEM. AMIAN.	MURATURA PORTANTE	LEGNO	1

**ELEMENTI DI PREGIO:**

**ELEMENTI ANOMALI:** COPERTURE DI FIBROCEMENTO AMIANTO, RIVESTIMENTO DEL MURO DI CINTA, SERRANDA CIECA IN PROSPETTO

**DESCRIZIONE DELL'IMPIANTO:** L'IMPIANTO E' ARTICOLATO SECONDO IL TIPO EDILIZIO A CORTE ANTISTANTE. IL LOTTO ERA EDIFICATO NEL 1939 E IL CORPO PRINCIPALE, SEPPUR IN CONDIZIONI MEDIOCRI. CONSERVA LA POSIZIONE E LE CARATTERISTICHE ORIGINARIE. I CORPI ACCESSORI SONO INVECE STATI AGGIUNTI IN UN PERIODO PIU' RECENTE.

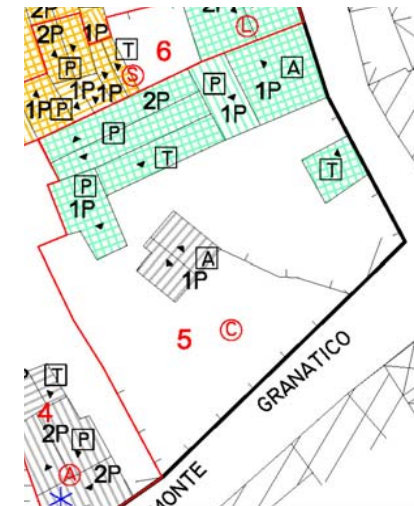
**SISTEMAZIONE PREVISTA**

<b>PRESCRIZIONI:</b> RESTAURO E RISANAMENTO CON OBBLIGO DI ELIMINAZIONE DEGLI ELEMENTI ANOMALI. SI PREVEDE LA SOSTITUZIONE DEI VOLUMI PRIVI DI VALORE STORICO CON NUOVI FABBRICATI CHE COMPLETINO LA CORTE SEGUENDO L'ORGANIZZAZIONE DEL LOTTO DESUMIBILE DALLE CARTE DEL 1939	<b>INTERVENTI CONSENTITI</b>	<b>RS-NE</b>
	<b>TIPO EDILIZIO PER LA N.E. : A CORTE ANTISTANTE</b>	

**STATO ATTUALE**

Qualificazione dei corpi di fabbrica

- CORPO PRINCIPALE
- CORPO ACCESSORI (MAGAZZINI, CANTINE...)
- TETTOIE APERTE, PORTICATI E/O VOLUMI TECNICI

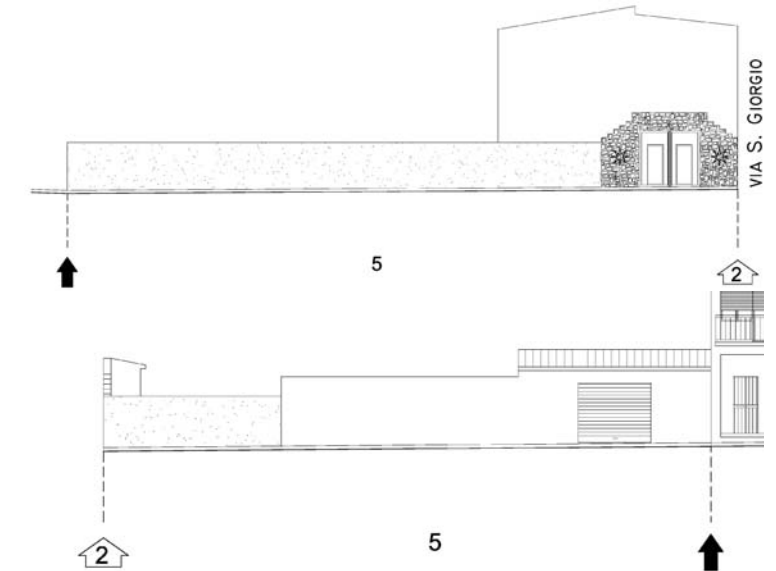


Tipi di coperture

- TEGOLE
- FIBROCEMENTO AMIANTO
- LEGNO
- MATERIALE PLASTICO
- PIANE

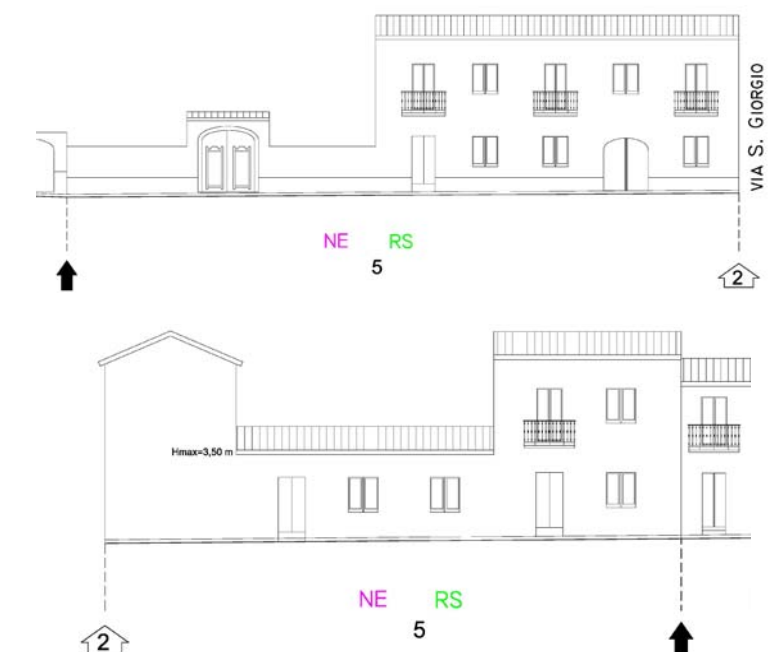
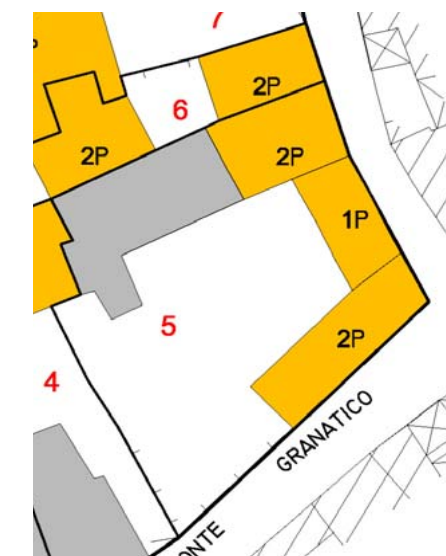
Tipi edilizi

- A "PALAZZU"
- A "CORTE"
- ISOLATA
- A CORTE DOPPIA
- IN LINEA
- ALTRA



**SISTEMAZIONE PREVISTA**

- EDIFICI ESISTENTI
- VOLUMI IN SOPRAELEVAZIONE DI EDIFICI ESISTENTI
- NUOVA EDIFICAZIONE

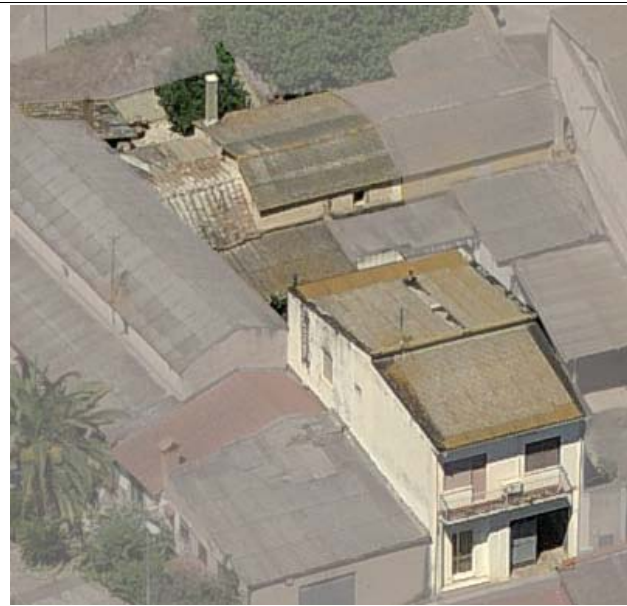


<b>ISOLATO 6</b>	<b>LOTTO 6</b>	<b>TAV. 4.6</b>
------------------	----------------	-----------------

**UBICAZIONE :**  
Il lotto 6 è localizzato in via S. Giorgio

**RIF. CATASTALE :**  
Foglio 25 Mappale 3611-3618

**SUPERFICIE LOTTO :** (mq) 268  
**SUPERFICIE COPERTA:** (mq) 182



<b>VOLUME EDIFICATO:</b> 855 (mc)	<b>VOLUME EDIFICABILE:</b> 938 (mc)	<b>VOLUME CONFERMATO:</b> 0 (mc)	<b>VOLUME NE:</b> 938 (mc)	<b>VOLUME DI PROGETTO:</b> 938 (mc)
--------------------------------------	--	-------------------------------------	-------------------------------	--

**STATO ATTUALE**

<b>TIPOLOGIA</b>	A CORTE DOPPIA – IN LINEA		PERIODO DI COSTRUZIONE	PARTE TRA IL 1939 E IL 1960 E PARTE TRA IL 1960 E IL 1985	
<b>STATO DI CONSERVAZIONE</b>	MEDIOCRE-CATTIVO		GRADO DI UTILIZZO	ABITATA	
<b>DESTINAZIONE D'USO</b>	RESIDENZIALE		CLASSE DI TRASFORMABILITA'	C	
<b>UNITA' MINIMA D'INTERVENTO</b>	RIVESTIMENTI ESTERNI	COPERTURA	CARATTERISTICHE COSTRUTTIVE	INFISSI	NUMERO DI PIANI
<b>CORPO PRINCIPALE</b>	INTONACO	A FALDE CON COPPI E FIBROCEM. AMIAN.	MURATURA PORTANTE	LEGNO/ALLUMINIO NATURALE	2/1
<b>CORPI ACCESSORI</b>	/	/	/	/	/

**ELEMENTI DI PREGIO:**

**ELEMENTI ANOMALI:** COPERTURE DI FIBROCEMENTO AMIANTO, INFISSI DI ALLUMINIO NATURALE, AVVOLGIBILI, BALCONE CON SPORTE SUPERIORE A 35 CM

**DESCRIZIONE DELL'IMPIANTO:** IL LOTTO ERA EDIFICATO NEL 1939. IL VOLUME SUL RETRO E' POSIZIONATO NELL'AREA DI SEDIME DELL'EDIFICATO STORICO, MA NON CONSERVA ELEMENTI RICONDUCIBILI AGLI EDIFICI ORIGINALI ED E' IN NOTEVOLE CONDIZIONE DI DEGRADO

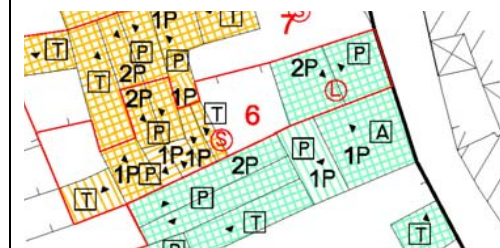
**SISTEMAZIONE PREVISTA**

<b>PRESCRIZIONI:</b> IN CASO DI RISTRUTTURAZIONE OBBLIGO DI RIMOZIONE DEGLI ELEMENTI ANOMALI. NUOVA EDIFICAZIONE NELLA AREA DI SEDIME DEI CORPI ESISTENTI. ALTEZZA MASSIMA CONSENTITA SUL FRONTE STRADA PARI A 6,5 METRI	<b>INTERVENTI CONSENTITI</b>	<b>NE</b>
	<b>TIPO EDILIZIO PER LA N.E. :</b> A PALAZZU CON CORTE DOPPIA	

**STATO ATTUALE**

Qualificazione dei corpi di fabbrica

- P CORPO PRINCIPALE
- A CORPO ACCESSORIO (MAGAZZINI, CANTINE...)
- T TETTOIE APERTE, PORTICATI E/O VOLUMI TECNICI



Tipi di coperture

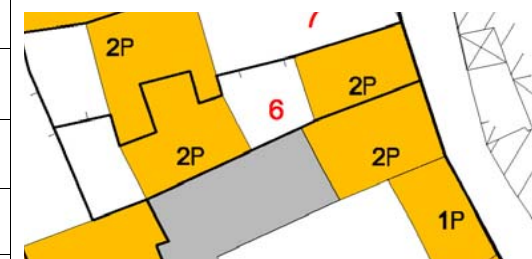
- TEGOLE
- FIBROCEMENTO AMIANTO
- LEGNO
- MATERIALE PLASTICO
- PIANE

Tipi edilizi

- P A "PALAZZU"
- C A "CORTE"
- I ISOLATA
- S A CORTE DOPPIA
- L IN LINEA
- A ALTRA



**SISTEMAZIONE PREVISTA**



- EDIFICI ESISTENTI
- VOLUMI IN SOPRAELEVAZIONE DI EDIFICI ESISTENTI
- NUOVA EDIFICAZIONE



<b>ISOLATO 6</b>	<b>LOTTO 7</b>	<b>TAV. 4.6</b>
------------------	----------------	-----------------

**UBICAZIONE :**  
Il lotto 7 è localizzato in via S. Giorgio

**RIF. CATASTALE :**  
Foglio 25 Mappale 2512-2587

**SUPERFICIE LOTTO :**  
(mq) 314

**SUPERFICIE COPERTA:**  
(mq) 171



<b>VOLUME EDIFICATO:</b> 303 (mc)	<b>VOLUME EDIFICABILE:</b> 955 (mc)	<b>VOLUME CONFERMATO:</b> 0 (mc)	<b>VOLUME NE:</b> 955 (mc)	<b>VOLUME DI PROGETTO:</b> 955 (mc)
--------------------------------------	--	-------------------------------------	-------------------------------	--

**STATO ATTUALE**

<b>TIPOLOGIA</b>	<b>A CORTE DOPPIA</b>		<b>PERIODO DI COSTRUZIONE</b>	<b>TRA IL 1939 E IL 1960</b>	
<b>STATO DI CONSERVAZIONE</b>	<b>CATTIVO</b>		<b>GRADO DI UTILIZZO</b>	<b>ABITATA</b>	
<b>DESTINAZIONE D'USO</b>	<b>RESIDENZIALE</b>		<b>CLASSE DI TRASFORMABILITA'</b>	<b>C</b>	
<b>UNITA' MINIMA D'INTERVENTO</b>	<b>RIVESTIMENTI ESTERNI</b>	<b>COPERTURA</b>	<b>CARATTERISTICHE COSTRUTTIVE</b>	<b>INFISSI</b>	<b>NUMERO DI PIANI</b>
<b>CORPO PRINCIPALE</b>	<b>INTONACO</b>	<b>A FALDE CON FIBROCEM. AMIAN.</b>	<b>MURATURA PORTANTE</b>	<b>LEGNO</b>	<b>2/1</b>
<b>CORPI ACCESSORI</b>	/	/	/	/	/

**ELEMENTI DI PREGIO:**

**ELEMENTI ANOMALI:** COPERTURE DI FIBROCEMENTO AMIANTO

**DESCRIZIONE DELL'IMPIANTO:** IL LOTTO ERA EDIFICATO NEL 1939. I VOLUMI SONO POSIZIONATI NELL'AREA DI SEDIME DELL'EDIFICATO STORICO, MA NON CONSERVANO ELEMENTI RICONDUCIBILI AGLI EDIFICI ORIGINARI E SONO IN NOTEVOLE CONDIZIONE DI DEGRADO

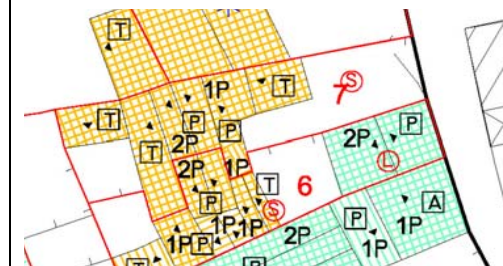
**SISTEMAZIONE PREVISTA**

<b>PRESCRIZIONI:</b> IN CASO DI RISTRUTTURAZIONE OBBLIGO DI RIMOZIONE DEGLI ELEMENTI ANOMALI. NUOVA EDIFICAZIONE NELLA AREA DI SEDIME DEI CORPI ESISTENTI.	<b>INTERVENTI CONSENTITI</b>	<b>NE</b>
	<b>TIPO EDILIZIO PER LA N.E. : A CORTE DOPPIA</b>	

**STATO ATTUALE**

Qualificazione dei corpi di fabbrica

- CORPO PRINCIPALE
- CORPO ACCESSORIO (MAGAZZINI, CANTINE...)
- TETTOIE APERTE, PORTICATI E/O VOLUMI TECNICI

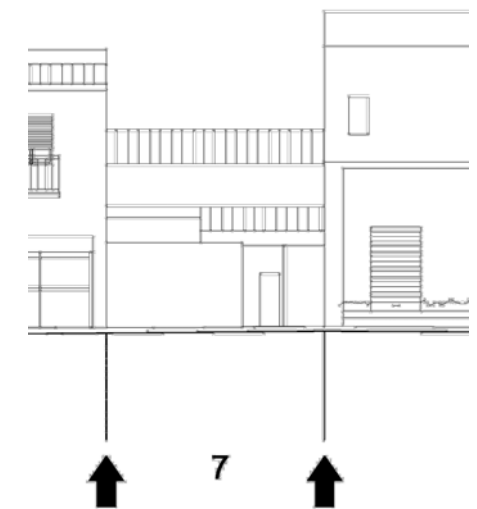


Tipi di coperture

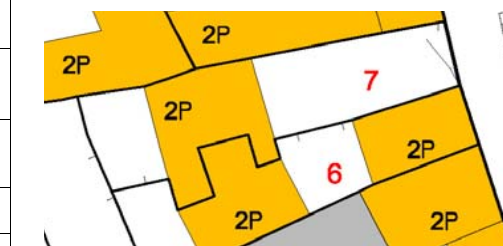
- TEGOLE
- FIBROCEMENTO AMIANTO
- LEGNO
- MATERIALE PLASTICO
- PIANE

Tipi edilizi

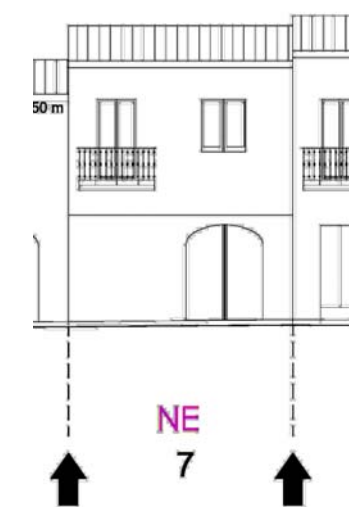
- A "PALAZZU"
- A "CORTE"
- ISOLATA
- A CORTE DOPPIA
- IN LINEA
- ALTRA



**SISTEMAZIONE PREVISTA**



- EDIFICI ESISTENTI
- VOLUMI IN SOPRAELEVAZIONE DI EDIFICI ESISTENTI
- NUOVA EDIFICAZIONE



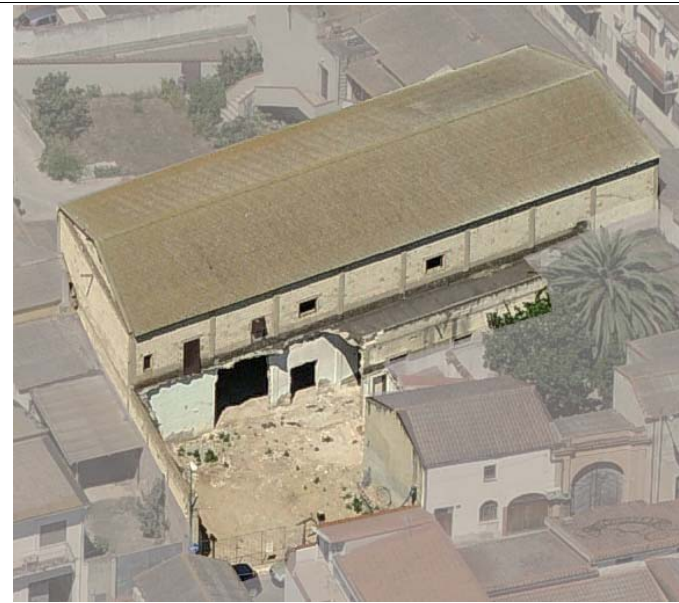
<b>ISOLATO 6</b>	<b>LOTTO 8</b>	<b>TAV. 4.6</b>
------------------	----------------	-----------------

**UBICAZIONE :**  
Il lotto 8 è localizzato in via S. Giorgio

**RIF. CATASTALE :**  
Foglio 25 Mappale 3422-3418

<b>SUPERFICIE LOTTO :</b> (mq) 597	<b>SUPERFICIE COPERTA:</b> (mq) 383
---------------------------------------	--

<b>VOLUME EDIFICATO:</b> 3431 (mc)	<b>VOLUME EDIFICABILE:</b> 2090 (mc)	<b>VOLUME CONFERMATO:</b> 0 (mc)	<b>VOLUME NE:</b> 2090 (mc)	<b>VOLUME DI PROGETTO:</b> 2090 (mc)
---------------------------------------	---	-------------------------------------	--------------------------------	---



STATO ATTUALE			
<b>TIPOLOGIA</b>	NON DEFINIBILE STORICAMENTE	PERIODO DI COSTRUZIONE	TRA IL 1939 E IL 1960
<b>STATO DI CONSERVAZIONE</b>	CATTIVO	GRADO DI UTILIZZO	IN DISUSO
<b>DESTINAZIONE D'USO</b>	ALTRA	CLASSE DI TRASFORMABILITA'	C

UNITA' MINIMA D'INTERVENTO	RIVESTIMENTI ESTERNI	COPERTURA	CARATTERISTICHE COSTRUTTIVE	INFISSI	NUMERO DI PIANI
CORPO PRINCIPALE	INTONACO	A FALDE CON FIBROCEM. AMIAN.	SCHELETRO PORTANTE	/	2
CORPI ACCESSORI	/	/	/	/	/

**ELEMENTI DI PREGIO:**

**ELEMENTI ANOMALI:** COPERTURE DI FIBROCEMENTO AMIANTO

**DESCRIZIONE DELL'IMPIANTO:** IL LOTTO ERA EDIFICATO NEL 1939. SUCCESSIVAMENTE SULL'INTERA AREA DEL LOTTO E' STATO REALIZZATO UN CINEMA ATTUALMENTE IN DISUSO. PARTE DEI VOLUMI ESISTENTI SONO RECENTEMENTE CROLLATI.

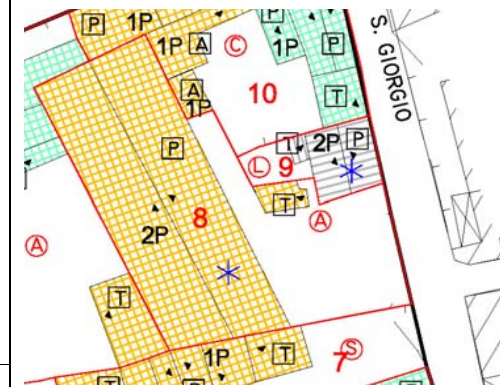
**SISTEMAZIONE PREVISTA**

<b>PRESCRIZIONI:</b> NUOVA EDIFICAZIONE A PALAZZU CON CORTE RETROSTANTE	<b>INTERVENTI CONSENTITI</b> NE
	<b>TIPO EDILIZIO PER LA N.E. :</b> A PALAZZU CON CORTE RETROSTANTE

**STATO ATTUALE**

Qualificazione dei corpi di fabbrica

- P CORPO PRINCIPALE
- A CORPO ACCESSORIO (MAGAZZINI, CANTINE...)
- T TETTOIE APERTE, PORTICATI E/O VOLUMI TECNICI

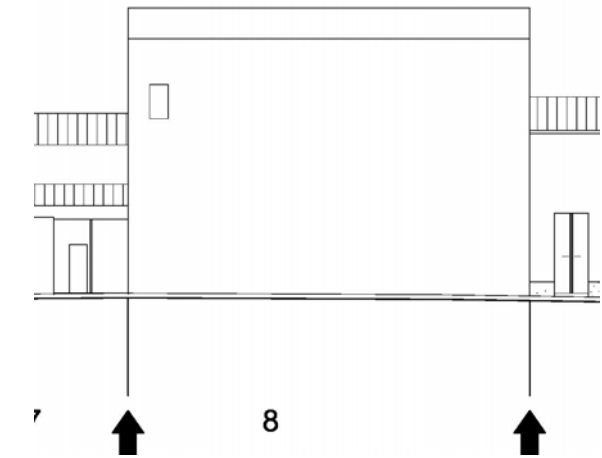


Tipi di coperture

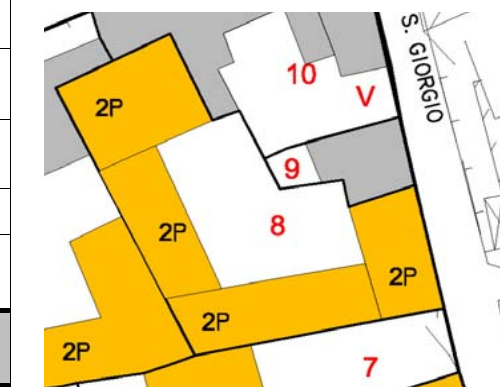
- TEGOLE
- FIBROCEMENTO AMIANTO
- LEGNO
- MATERIALE PLASTICO
- PIANE

Tipi edilizi

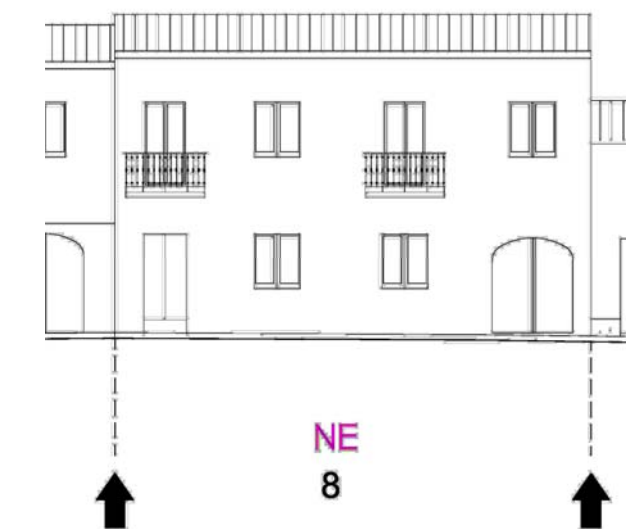
- P A "PALAZZU"
- C A "CORTE"
- I ISOLATA
- S A CORTE DOPPIA
- L IN LINEA
- A ALTRA



**SISTEMAZIONE PREVISTA**



- EDIFICI ESISTENTI
- VOLUMI IN SOPRAELEVAZIONE DI EDIFICI ESISTENTI
- NUOVA EDIFICAZIONE





<b>ISOLATO 6</b>	<b>LOTTO 9</b>	<b>TAV. 4.6</b>
------------------	----------------	-----------------

**UBICAZIONE :**  
Il lotto 9 è localizzato in via S. Giorgio

**RIF. CATASTALE :**  
Foglio 25 Mappale 243 sub5

**SUPERFICIE LOTTO :** (mq) 75  
**SUPERFICIE COPERTA:** (mq) 53

<b>VOLUME EDIFICATO:</b> 292 (mc)	<b>VOLUME EDIFICABILE:</b> 263 (mc)	<b>VOLUME CONFERMATO:</b> 292 (mc)	<b>VOLUME NE:</b> 0 (mc)	<b>VOLUME DI PROGETTO:</b> 292 (mc)
--------------------------------------	--	---------------------------------------	-----------------------------	--



### STATO ATTUALE

Qualificazione dei corpi di fabbrica

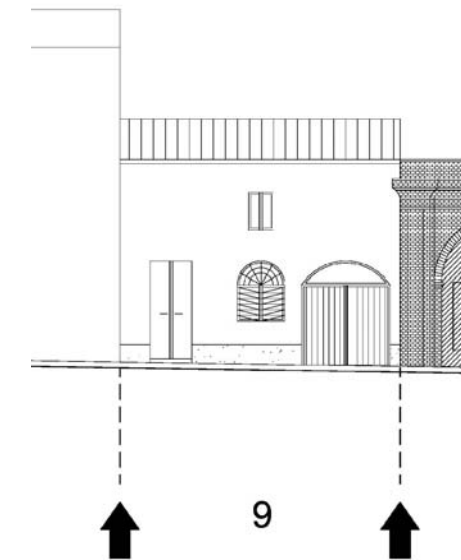
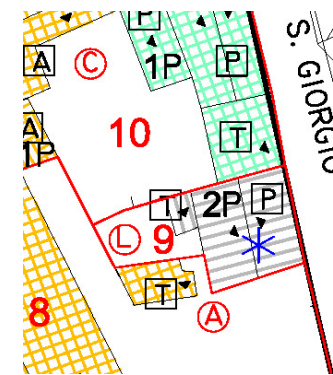
- P CORPO PRINCIPALE
- A CORPO ACCESSORIO (MAGAZZINI, CANTINE...)
- T TETTOIE APERTE, PORTICATI E/O VOLUMI TECNICI

Tipi di coperture

- TEGOLE
- FIBROCEMENTO AMIANTO
- LEGNO
- MATERIALE PLASTICO
- PIANE

Tipi edilizi

- P A "PALAZZO"
- C A "CORTE"
- I ISOLATA
- S A CORTE DOPPIA
- L IN LINEA
- A ALTRA



### STATO ATTUALE

<b>TIPOLOGIA</b>	IN LINEA		<b>PERIODO DI COSTRUZIONE</b>	TRA IL 1939 E IL 1960	
<b>STATO DI CONSERVAZIONE</b>	BUONO		<b>GRADO DI UTILIZZO</b>	IN USO	
<b>DESTINAZIONE D'USO</b>	ALTRA		<b>CLASSE DI TRASFORMABILITA'</b>	C	
<b>UNITA' MINIMA D'INTERVENTO</b>	<b>RIVESTIMENTI ESTERNI</b>	<b>COPERTURA</b>	<b>CARATTERISTICHE COSTRUTTIVE</b>	<b>INFISSI</b>	<b>NUMERO DI PIANI</b>
<b>CORPO PRINCIPALE</b>	INTONACO	A FALDE CON COPPI	MURATURA PORTANTE	LEGNO	2
<b>CORPI ACCESSORI</b>	/	/	/	/	/

**ELEMENTI DI PREGIO:**

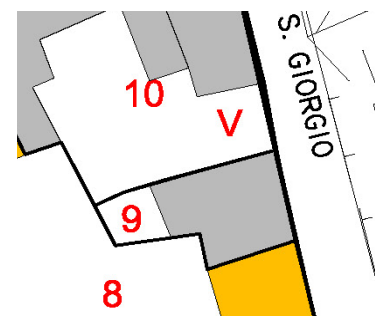
**ELEMENTI ANOMALI:**

**DESCRIZIONE DELL'IMPIANTO:** I VOLUMI SONO LOCALIZZATI SUL FRONTE STRADA

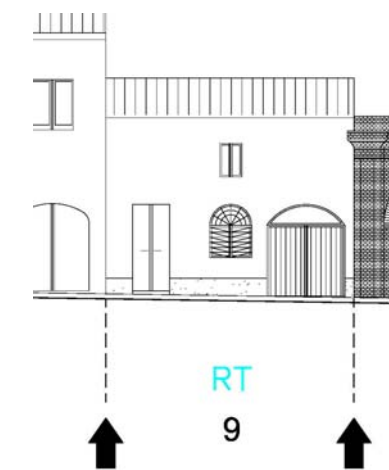
### SISTEMAZIONE PREVISTA

<b>PRESCRIZIONI:</b> RISTRUTTURAZIONE CON OBBLIGO DI ELIMINAZIONE DEGLI ELEMENTI ANOMALI.	<b>INTERVENTI CONSENTITI</b>	RT
	<b>TIPO EDILIZIO PER LA N.E. :</b>	

### SISTEMAZIONE PREVISTA



- EDIFICI ESISTENTI
- VOLUMI IN SOPRAELEVAZIONE DI EDIFICI ESISTENTI
- NUOVA EDIFICAZIONE



<b>ISOLATO 6</b>	<b>LOTTO 10</b>	<b>TAV. 4.6</b>
------------------	-----------------	-----------------

**UBICAZIONE :**  
 Il lotto 10 è localizzato in via S. Giorgio angolo via centrale



**RIF. CATASTALE :**  
 Foglio 25 Mappale 243-1433-3419

**SUPERFICIE LOTTO :** (mq) 417  
**SUPERFICIE COPERTA:** (mq) 298

<b>VOLUME EDIFICATO:</b> 1530 (mc)	<b>VOLUME EDIFICABILE:</b> 1460 (mc)	<b>VOLUME CONFERMATO:</b> 1530 (mc)	<b>VOLUME NE:</b> 0 (mc)	<b>VOLUME DI PROGETTO:</b> 1530 (mc)
---------------------------------------	---	--	-----------------------------	---

**STATO ATTUALE**

<b>TIPOLOGIA</b>	<i>A CORTE RETROSTANTE (Rif. C2)</i>		<b>PERIODO DI COSTRUZIONE</b>	<i>PARTE PRIMA DEL 1939 PARTE TRA IL 1939 E IL 1960</i>	
<b>STATO DI CONSERVAZIONE</b>	<i>MEDIOCRE-CATTIVO</i>		<b>GRADO DI UTILIZZO</b>	<i>ABITATA</i>	
<b>DESTINAZIONE D'USO</b>	<i>RESIDENZIALE</i>		<b>CLASSE DI TRASFORMABILITA'</b>	<i>A</i>	
<b>UNITA' MINIMA D'INTERVENTO</b>	<b>RIVESTIMENTI ESTERNI</b>	<b>COPERTURA</b>	<b>CARATTERISTICHE COSTRUTTIVE</b>	<b>INFISSI</b>	<b>NUMERO DI PIANI</b>
<b>CORPO PRINCIPALE</b>	<i>INTONACO</i>	<i>A FALDE CON FIBROCEM. AMIANTO</i>	<i>MURATURA PORTANTE</i>	<i>LEGNO</i>	<i>2/1</i>
<b>CORPI ACCESSORI</b>	<i>INTONACO</i>	<i>A FALDE CON FIBROCEM. AMIANTO</i>	<i>MURATURA PORTANTE</i>	<i>LEGNO</i>	<i>1</i>

**ELEMENTI DI PREGIO:** PORTONE D'INGRESSO CON MATTONI FACCIA A VISTA

**ELEMENTI ANOMALI:** COPERTURE DI FIBROCEMENTO AMIANTO

**DESCRIZIONE DELL'IMPIANTO:** L'IMPIANTO E' ARTICOLATO SECONDO IL TIPO EDILIZIO A CORTE RETROSTANTE. IL LOTTO ERA EDIFICATO NEL 1939 E IL CORPO PRINCIPALE, SEPPUR IN CONDIZIONI NON BUONE, CONSERVA LA POSIZIONE E LE CARATTERISTICHE ORIGINARIE.

**SISTEMAZIONE PREVISTA**

**PRESCRIZIONI:**  
 RESTAURO E RISANAMENTO CON OBBLIGO DI ELIMINAZIONE DEGLI ELEMENTI ANOMALI.

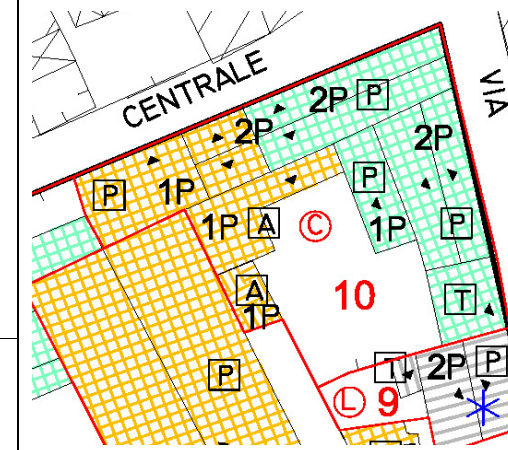
**INTERVENTI CONSENTITI** RS

**TIPO EDILIZIO PER LA N.E. :**

**STATO ATTUALE**

Qualificazione dei corpi di fabbrica

- P CORPO PRINCIPALE
- A CORPO ACCESSORIO (MAGAZZINI, CANTINE...)
- T TETTOIE APERTE, PORTICATI E/O VOLUMI TECNICI

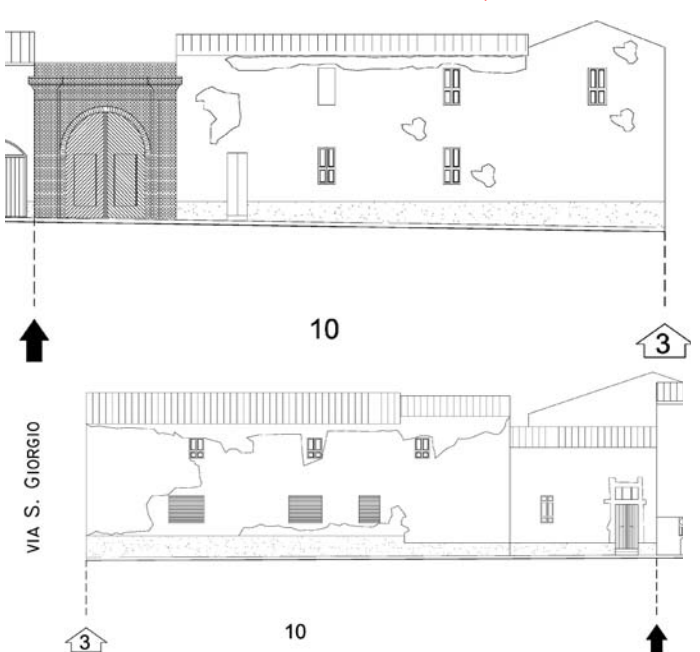


Tipi di coperture

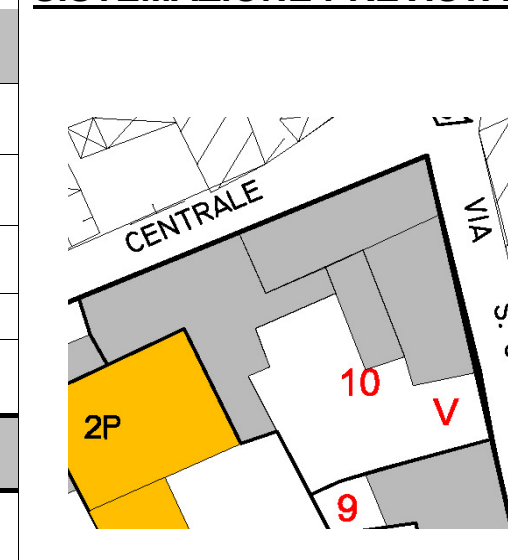
- TEGOLE
- FIBROCEMENTO AMIANTO
- LEGNO
- MATERIALE PLASTICO
- PIANE

Tipi edilizi

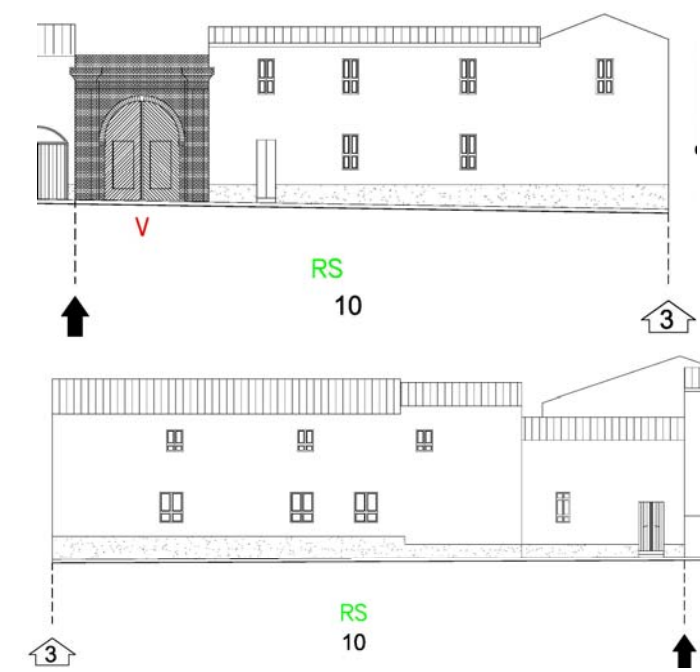
- P A "PALAZZU"
- C A "CORTE"
- I ISOLATA
- S A CORTE DOPPIA
- L IN LINEA
- A ALTRA



**SISTEMAZIONE PREVISTA**



- EDIFICI ESISTENTI
- VOLUMI IN SOPRAELEVAZIONE DI EDIFICI ESISTENTI
- NUOVA EDIFICAZIONE



<b>ISOLATO 6</b>	<b>LOTTO 11</b>	<b>TAV. 4.6</b>
------------------	-----------------	-----------------

**UBICAZIONE :**  
*Il lotto 11 è localizzato in via centrale angolo via su nuraxi*



**RIF. CATASTALE :**  
**Foglio 25 Mappale 3425**

**SUPERFICIE LOTTO :** (mq) 702  
**SUPERFICIE COPERTA:** (mq) 216

<b>VOLUME EDIFICATO:</b> 1222 (mc)	<b>VOLUME EDIFICABILE:</b> 2457 (mc)	<b>VOLUME CONFERMATO:</b> 1222 (mc)	<b>VOLUME NE:</b> 1235 (mc)	<b>VOLUME DI PROGETTO:</b> 2457 (mc)
---------------------------------------	---	--	--------------------------------	---

**STATO ATTUALE**

<b>TIPOLOGIA</b>	<i>NON DEFINIBILE STORICAMENTE</i>		<b>PERIODO DI COSTRUZIONE</b>	<i>TRA IL 1960 E IL 1985</i>	
<b>STATO DI CONSERVAZIONE</b>	<i>MEDIOCRE-CATTIVO</i>		<b>GRADO DI UTILIZZO</b>	<i>ABITATA</i>	
<b>DESTINAZIONE D'USO</b>	<i>MISTA</i>		<b>CLASSE DI TRASFORMABILITA'</b>	<i>C</i>	
<b>UNITA' MINIMA D'INTERVENTO</b>	<b>RIVESTIMENTI ESTERNI</b>	<b>COPERTURA</b>	<b>CARATTERISTICHE COSTRUTTIVE</b>	<b>INFISSI</b>	<b>NUMERO DI PIANI</b>
<b>CORPO PRINCIPALE</b>	<i>INTONACO</i>	<i>A FALDE CON FIBROCEM. AMIANTO</i>	<i>SCELETRO PORTANTE</i>	<i>LEGNO/ALLUMINIO ANODIZZATO</i>	<i>2</i>
<b>CORPI ACCESSORI</b>	<i>/</i>	<i>/</i>	<i>/</i>	<i>/</i>	<i>/</i>

**ELEMENTI DI PREGIO:**

**ELEMENTI ANOMALI:** COPERTURE DI FIBROCEMENTO AMIANTO, AVVOLGIBILI, INFISSI DI ALLUMINIO ANODIZZATO, MACCHINA ESTERNA POMPA DI CALORE, SERRANDE CIECHE IN PROSPETTO, ANTENNA PARABOLICA SUL BALCONE, BALCONE CON SPORTE SUPERIORE A 35 CM, RECINZIONE NON COERENTE CON I TIPI DEL CENTRO STORICO

**DESCRIZIONE DELL'IMPIANTO:** IL LOTTO ERA EDIFICATO NEL 1939. GLI EDIFICI NON CONSERVANO ELEMENTI RICONDUCEBILI AGLI EDIFICI ORIGINALI.

**SISTEMAZIONE PREVISTA**

<b>PRESCRIZIONI:</b> RISTRUTTURAZIONE CON OBBLIGO DI ELIMINAZIONE DEGLI ELEMENTI ANOMALI. NUOVA EDIFICAZIONE A CORTE ANTISTANTE	<b>INTERVENTI CONSENTITI</b>	<b>RT-NE</b>
	<b>TIPO EDILIZIO PER LA N.E. : A CORTE ANTISTANTE</b>	

**STATO ATTUALE**

Qualificazione dei corpi di fabbrica

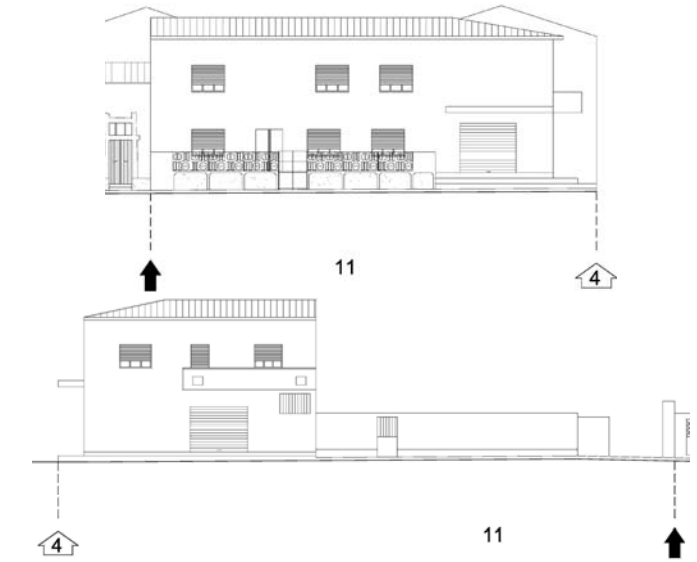
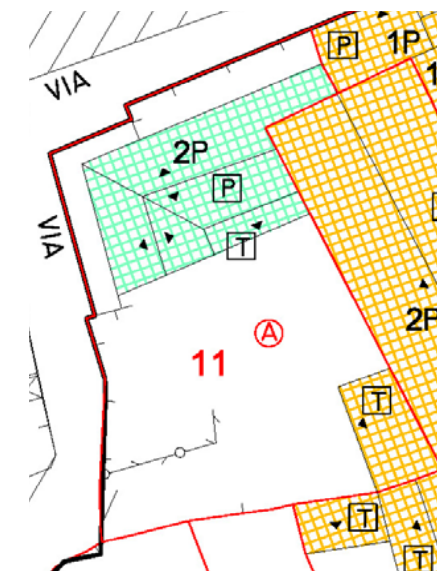
- CORPO PRINCIPALE
- CORPO ACCESSORIO (MAGAZZINI, CANTINE...)
- TETTOIE APERTE, PORTICATI E/O VOLUMI TECNICI

Tipi di coperture

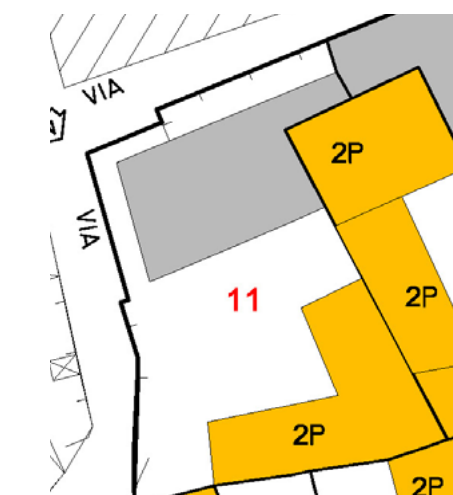
- TEGOLE
- FIBROCEMENTO AMIANTO
- LEGNO
- MATERIALE PLASTICO
- PIANE

Tipi edilizi

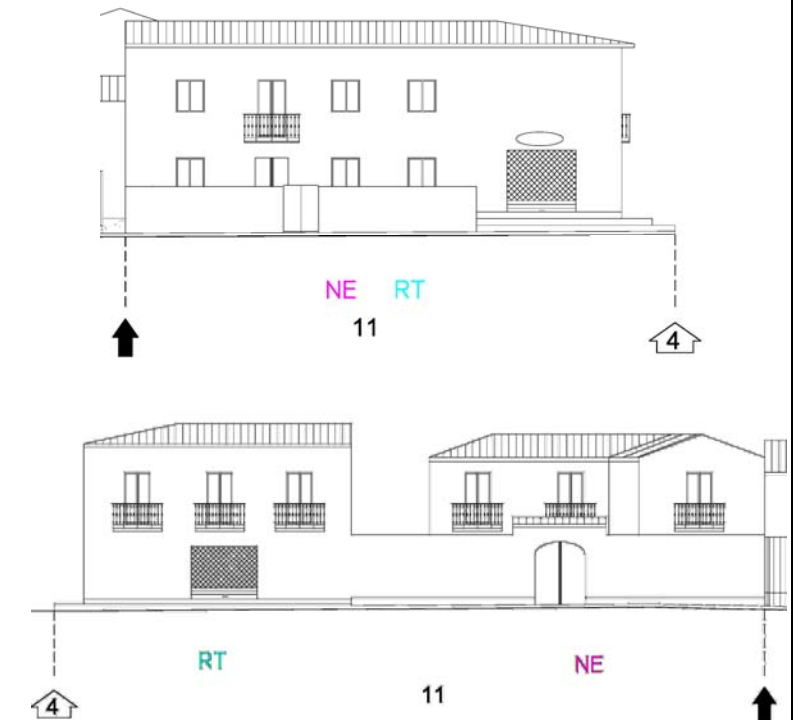
- A "PALAZZO"
- A "CORTE"
- ISOLATA
- A CORTE DOPPIA
- IN LINEA
- ALTRA



**SISTEMAZIONE PREVISTA**



- EDIFICI ESISTENTI
- VOLUMI IN SOPRAELEVAZIONE DI EDIFICI ESISTENTI
- NUOVA EDIFICAZIONE



<b>ISOLATO 6</b>	<b>LOTTO 12</b>	<b>TAV. 4.6</b>
------------------	-----------------	-----------------

**UBICAZIONE :**  
Il lotto 12 è localizzato in via su nuraxi



**RIF. CATASTALE :**  
Foglio 25 Mappale 716-880

<b>SUPERFICIE LOTTO :</b> (mq) 197	<b>SUPERFICIE COPERTA:</b> (mq) 0
---------------------------------------	--------------------------------------

<b>VOLUME EDIFICATO:</b> 0 (mc)	<b>VOLUME EDIFICABILE:</b> 690 (mc)	<b>VOLUME CONFERMATO:</b> 0 (mc)	<b>VOLUME NE:</b> 690 (mc)	<b>VOLUME DI PROGETTO:</b> 690 (mc)
------------------------------------	--	-------------------------------------	-------------------------------	--

**STATO ATTUALE**

<b>TIPOLOGIA</b>	/	<b>PERIODO DI COSTRUZIONE</b>	/		
<b>STATO DI CONSERVAZIONE</b>	/	<b>GRADO DI UTILIZZO</b>	/		
<b>DESTINAZIONE D'USO</b>	/	<b>CLASSE DI TRASFORMABILITA'</b>	/		
<b>UNITA' MINIMA D'INTERVENTO</b>	<b>RIVESTIMENTI ESTERNI</b>	<b>COPERTURA</b>	<b>CARATTERISTICHE COSTRUTTIVE</b>	<b>INFISSI</b>	<b>NUMERO DI PIANI</b>
<b>CORPO PRINCIPALE</b>	/	/	/	/	/
<b>CORPI ACCESSORI</b>	/	/	/	/	/

**ELEMENTI DI PREGIO:**

**ELEMENTI ANOMALI:**

**DESCRIZIONE DELL'IMPIANTO:** LOTTO LIBERO

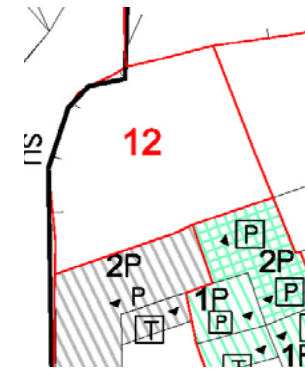
**SISTEMAZIONE PREVISTA**

<b>PRESCRIZIONI:</b> NUOVA EDIFICAZIONE A CORTE ANTISTANTE	<b>INTERVENTI CONSENTITI</b>	NE
<b>TIPO EDILIZIO PER LA N.E. :</b> A CORTE ANTISTANTE		

**STATO ATTUALE**

Qualificazione dei corpi di fabbrica

- CORPO PRINCIPALE
- CORPO ACCESSORIO (MAGAZZINI, CANTINE...)
- TETTOIE APERTE, PORTICATI E/O VOLUMI TECNICI

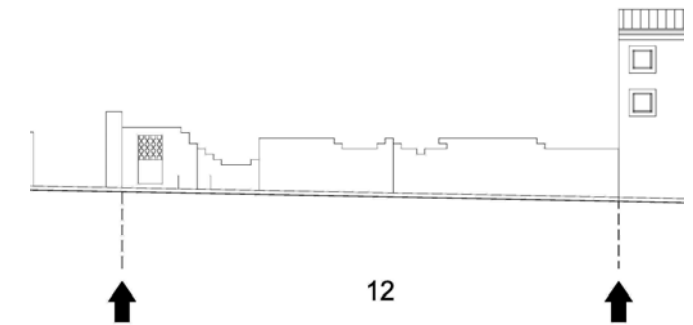


Tipi di coperture

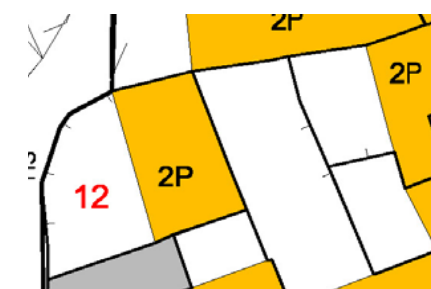
- TEGOLE
- FIBROCEMENTO AMIANTO
- LEGNO
- MATERIALE PLASTICO
- PIANE

Tipi edilizi

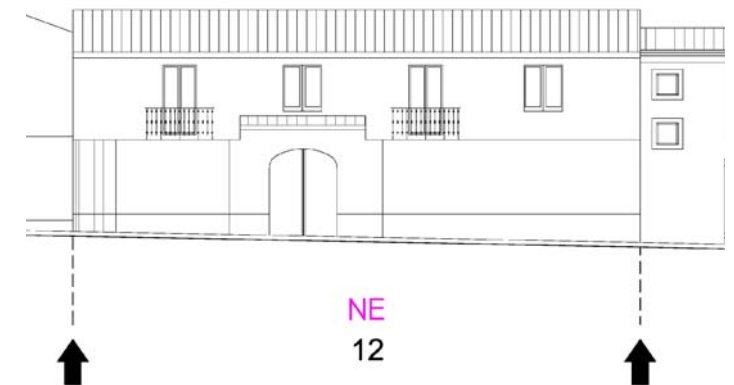
- A "PALAZZU"
- A "CORTE"
- ISOLATA
- A CORTE DOPPIA
- IN LINEA
- ALTRA



**SISTEMAZIONE PREVISTA**



- EDIFICI ESISTENTI
- VOLUMI IN SOPRAELEVAZIONE DI EDIFICI ESISTENTI
- NUOVA EDIFICAZIONE



<b>ISOLATO 6</b>	<b>LOTTO 13</b>	<b>TAV. 4.6</b>
------------------	-----------------	-----------------

**UBICAZIONE :**  
Il lotto 13 è localizzato in via su nuraxi



**RIF. CATASTALE :**  
Foglio 25 Mappale 247

<b>SUPERFICIE LOTTO :</b> (mq) 273	<b>SUPERFICIE COPERTA:</b> (mq) 110
---------------------------------------	--

<b>VOLUME EDIFICATO:</b> 556 (mc)	<b>VOLUME EDIFICABILE:</b> 824 (mc)	<b>VOLUME CONFERMATO:</b> 556 (mc)	<b>VOLUME NE:</b> 268 (mc)	<b>VOLUME DI PROGETTO:</b> 824 (mc)
--------------------------------------	--	---------------------------------------	-------------------------------	--

**STATO ATTUALE**

TIPOLOGIA	A CORTE ANTISTANTE		PERIODO DI COSTRUZIONE	PARTE TRA IL 1939 E IL 1960 E PARTE TRA IL 1985 E IL 2009	
STATO DI CONSERVAZIONE	BUONO		GRADO DI UTILIZZO	ABITATA	
DESTINAZIONE D'USO	RESIDENZIALE		CLASSE DI TRASFORMABILITA'	C	
UNITA' MINIMA D'INTERVENTO	RIVESTIMENTI ESTERNI	COPERTURA	CARATTERISTICHE COSTRUTTIVE	INFISSI	NUMERO DI PIANI
CORPO PRINCIPALE	INTONACO	A FALDE CON COPPI	MURATURA PORTANTE	LEGNO	2
CORPI ACCESSORI	INTONACO	A FALDE CON MATERIALE PLASTICO	MURATURA PORTANTE	LEGNO	1

**ELEMENTI DI PREGIO:**

**ELEMENTI ANOMALI:** COPERTURE DI MATERIALE PLASTICO AL CONFINE COL LOTTO 1

**DESCRIZIONE DELL'IMPIANTO:** IL LOTTO ERA EDIFICATO NEL 1939. GLI EDIFICI NON CONSERVANO ELEMENTI RICONDUCEBILI AGLI EDIFICI ORIGINALI.

**SISTEMAZIONE PREVISTA**

<b>PRESCRIZIONI:</b> RISTRUTTURAZIONE CON OBBLIGO DI ELIMINAZIONE DEGLI ELEMENTI ANOMALI. NUOVA EDIFICAZIONE A CORTE ANTISTANTE. ALTEZZA MASSIMA NUOVA EDIFICAZIONE PARI A 6,5 METRI	<b>INTERVENTI CONSENTITI</b>	RT-NE
	<b>TIPO EDILIZIO PER LA N.E. :</b> A CORTE ANTISTANTE	

**STATO ATTUALE**

Qualificazione dei corpi di fabbrica

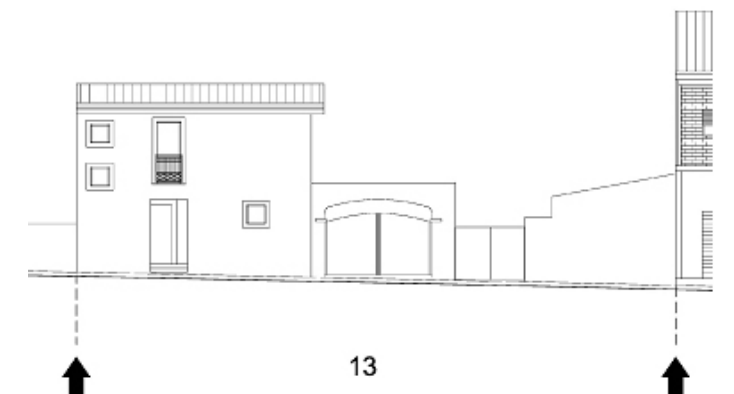
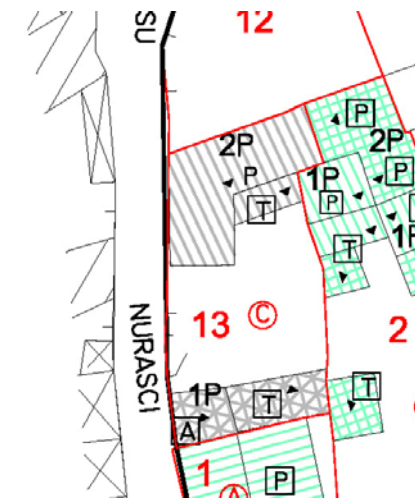
- CORPO PRINCIPALE
- CORPO ACCESSORI (MAGAZZINI, CANTINE...)
- TETTOIE APERTE, PORTICATI E/O VOLUMI TECNICI

Tipi di coperture

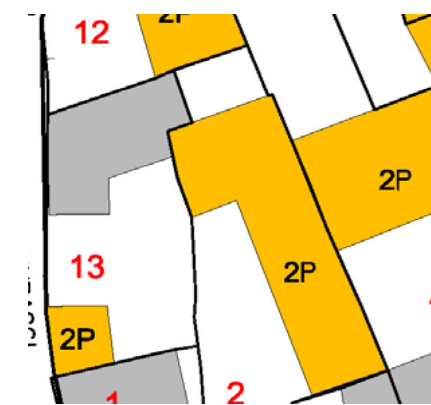
- TEGOLE
- FIBROCEMENTO AMIANTO
- LEGNO
- MATERIALE PLASTICO
- PIANE

Tipi edilizi

- A "PALAZZU"
- A "CORTE"
- ISOLATA
- A CORTE DOPPIA
- IN LINEA
- ALTRA



**SISTEMAZIONE PREVISTA**



- EDIFICI ESISTENTI
- VOLUMI IN SOPRAELEVAZIONE DI EDIFICI ESISTENTI
- NUOVA EDIFICAZIONE

