

ISOLATO 7	LOTTO 1	TAV. 4.7
------------------	----------------	-----------------

UBICAZIONE :
 Il lotto 1 è localizzato all'angolo tra via montegranatico e vico montegranatico

RIF. CATASTALE :
 Foglio 25 Mappale 2524-2525-3386

SUPERFICIE LOTTO :
 (mq) 172

SUPERFICIE COPERTA:
 (mq) 132

VOLUME EDIFICATO: 641 (mc)	VOLUME EDIFICABILE: 602 (mc)	VOLUME CONFERMATO: 641 (mc)	VOLUME NE: 0 (mc)	VOLUME DI PROGETTO: 641 (mc)
--------------------------------------	--	---------------------------------------	-----------------------------	--



STATO ATTUALE

Qualificazione dei corpi di fabbrica

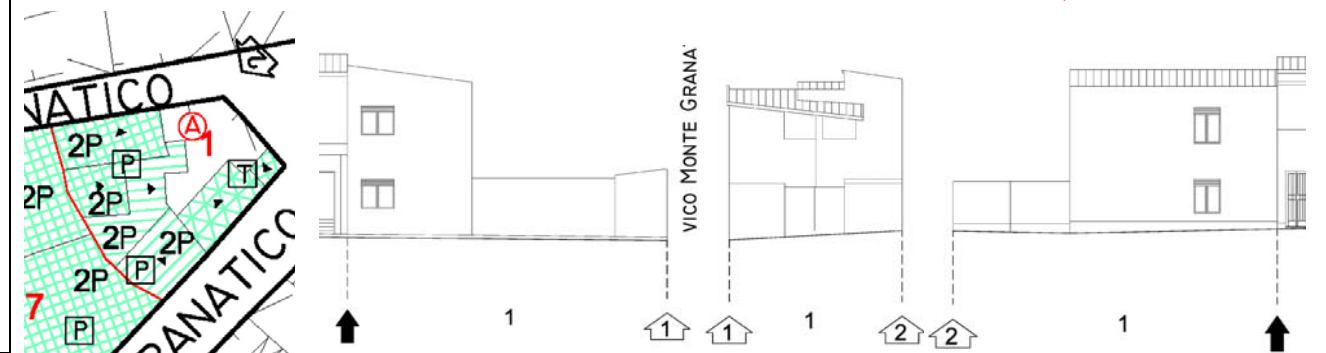
- P CORPO PRINCIPALE
- A CORPO ACCESSORIO (MAGAZZINI, CANTINE...)
- T TETTOIE APERTE, PORTICATI E/O VOLUMI TECNICI

Tipi di coperture

- TEGOLE
- FIBROCEMENTO AMIANTO
- LEGNO
- MATERIALE PLASTICO
- PIANE

Tipi edilizi

- P A "PALAZZU"
- C A "CORTE"
- I ISOLATA
- S A CORTE DOPPIA
- L IN LINEA
- A ALTRA



STATO ATTUALE

TIPOLOGIA	<i>NON DEFINIBILE STORICAMENTE</i>		PERIODO DI COSTRUZIONE	<i>TRA IL 1960 E IL 1985</i>	
STATO DI CONSERVAZIONE	<i>MEDIOCRE</i>		GRADO DI UTILIZZO	<i>ABITATA</i>	
DESTINAZIONE D'USO	<i>RESIDENZIALE</i>		CLASSE DI TRASFORMABILITA'	<i>C</i>	
UNITA' MINIMA D'INTERVENTO	RIVESTIMENTI ESTERNI	COPERTURA	CARATTERISTICHE COSTRUTTIVE	INFISSI	NUMERO DI PIANI
CORPO PRINCIPALE	<i>INTONACO</i>	<i>A FALDE CON TEGOLE E FIBROCEM. AMIAN.</i>	<i>MURATURA PORTANTE</i>	<i>LEGNO</i>	<i>2</i>
CORPI ACCESSORI	<i>/</i>	<i>/</i>	<i>/</i>	<i>/</i>	<i>/</i>

ELEMENTI DI PREGIO:

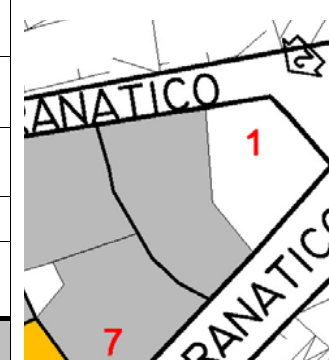
ELEMENTI ANOMALI: AVVOLGIBILI, COPERTURA DI FIBROCEMENTO AMIANTO E MATERIALE PLASTICO

DESCRIZIONE DELL'IMPIANTO: L'EDIFICIO E' LOCALIZZATO SUL FONDO DEL LOTTO

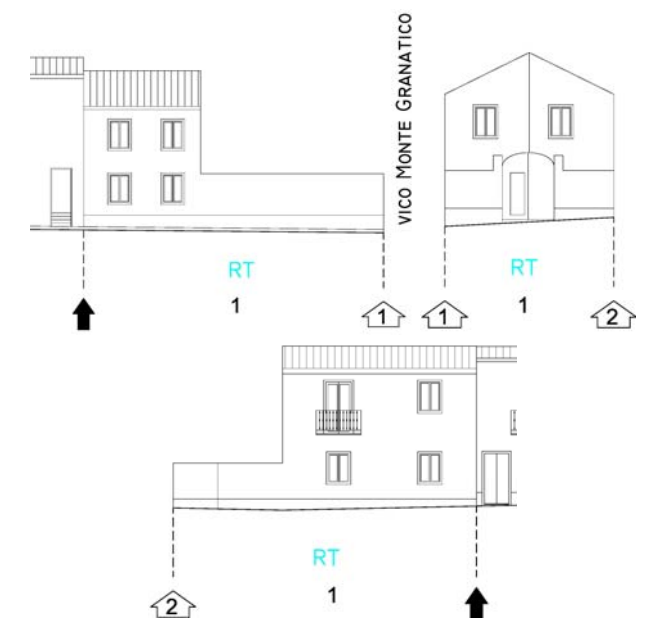
SISTEMAZIONE PREVISTA

PRESCRIZIONI: RISTRUTTURAZIONE CON OBBLIGO DI ELIMINAZIONE DEGLI ELEMENTI ANOMALI	INTERVENTI CONSENTITI	RT
	TIPO EDILIZIO PER LA N.E. :	

SISTEMAZIONE PREVISTA



- EDIFICI ESISTENTI
- VOLUMI IN SOPRAELEVAZIONE DI EDIFICI ESISTENTI
- NUOVA EDIFICAZIONE



ISOLATO 7	LOTTO 2	TAV. 4.7
------------------	----------------	-----------------

UBICAZIONE :
Il lotto 2 è localizzato in vico montegratico

RIF. CATASTALE :
Foglio 25 Mappale 784 (parte)

SUPERFICIE LOTTO : (mq) 115
SUPERFICIE COPERTA: (mq) 115

VOLUME EDIFICATO: 651 (mc)
VOLUME EDIFICABILE: 341 (mc)



STATO ATTUALE

TIPOLOGIA	NON DEFINIBILE STORICAMENTE		PERIODO DI COSTRUZIONE	TRA IL 1939 E IL 1960	
STATO DI CONSERVAZIONE	MEDIOCRE		GRADO DI UTILIZZO	ABITATA	
DESTINAZIONE D'USO	RESIDENZIALE		CLASSE DI TRASFORMABILITA'	C	
UNITA' MINIMA D'INTERVENTO	RIVESTIMENTI ESTERNI	COPERTURA	CARATTERISTICHE COSTRUTTIVE	INFISSI	NUMERO DI PIANI
CORPO PRINCIPALE	INTONACO	A FALDE CON FIBROCEM. AMIAN.	MURATURA PORTANTE	LEGNO	2/1
CORPI ACCESSORI	/	/	/	/	/

ELEMENTI DI PREGIO:
ELEMENTI ANOMALI: AVVOLGIBILI, COPERTURA DI FIBROCEMENTO AMIANTO, BALCONE CON SPORTE SUPERIORE A 35 CM
DESCRIZIONE DELL'IMPIANTO: IL LOTTO ERA EDIFICATO NEL 1939. GLI EDIFICI NON CONSERVANO ELEMENTI RICONDUCEBILI AGLI EDIFICI STORICI ORIGINALI.

SISTEMAZIONE PREVISTA

PRESCRIZIONI: RISTRUTTURAZIONE CON OBBLIGO DI ELIMINAZIONE DEGLI ELEMENTI ANOMALI	INTERVENTI CONSENTITI	RT
	TIPO EDILIZIO PER LA N.E. :	

STATO ATTUALE

Qualificazione dei corpi di fabbrica

- P CORPO PRINCIPALE
- A CORPO ACCESSORIO (MAGAZZINI, CANTINE...)
- T TETTOIE APERTE, PORTICATI E/O VOLUMI TECNICI

Tipi di coperture

- TEGOLE
- FIBROCEMENTO AMIANTO
- LEGNO
- MATERIALE PLASTICO
- PIANE

Tipi edilizi

- A "PALAZZO"
- A "CORTE"
- ISOLATA
- A CORTE DOPPIA
- IN LINEA
- ALTRA

SISTEMAZIONE PREVISTA

EDIFICI ESISTENTI

VOLUMI IN SOPRAELEVAZIONE DI EDIFICI ESISTENTI

NUOVA EDIFICAZIONE

ISOLATO 7	LOTTO 3	TAV. 4.7
------------------	----------------	-----------------

UBICAZIONE :
 Il lotto 3 è localizzato in via S. Giorgio angolo vico montegratico

RIF. CATASTALE :
 Foglio 25 Mappale 252-261

SUPERFICIE LOTTO :
 (mq) 145

SUPERFICIE COPERTA:
 (mq) 113

VOLUME EDIFICATO: 413 (mc)	VOLUME EDIFICABILE: 508 (mc)	VOLUME CONFERMATO: 413 (mc)	VOLUME NE: 95 (mc)	VOLUME DI PROGETTO: 508 (mc)
--------------------------------------	--	---------------------------------------	------------------------------	--



STATO ATTUALE

Qualificazione dei corpi di fabbrica

- CORPO PRINCIPALE
- CORPO ACCESSORIO (MAGAZZINI, CANTINE...)
- TETTOIE APERTE, PORTICATI E/O VOLUMI TECNICI

Tipi di coperture

- ▨ TEGOLE
- ▨ FIBROCEMENTO AMIANTO
- ▨ LEGNO
- ▨ MATERIALE PLASTICO
- ▨ PIANE

Tipi edilizi

- Ⓟ A "PALAZZU"
- Ⓢ A "CORTE"
- Ⓡ ISOLATA
- Ⓞ A CORTE DOPPIA
- Ⓛ IN LINEA
- Ⓜ ALTRA



STATO ATTUALE

TIPOLOGIA	A CORTE ANTISTANTE		PERIODO DI COSTRUZIONE	TRA IL 1939 E IL 1960	
STATO DI CONSERVAZIONE	BUONO		GRADO DI UTILIZZO	ABITATA	
DESTINAZIONE D'USO	RESIDENZIALE		CLASSE DI TRASFORMABILITA'	C	
UNITA' MINIMA D'INTERVENTO	RIVESTIMENTI ESTERNI	COPERTURA	CARATTERISTICHE COSTRUTTIVE	INFISSI	NUMERO DI PIANI
CORPO PRINCIPALE	INTONACO	A FALDE CON COPPI E FIBROCEM. AMIAN.	MURATURA PORTANTE	LEGNO	2/1
CORPI ACCESSORI	/	/	/	/	/

ELEMENTI DI PREGIO:

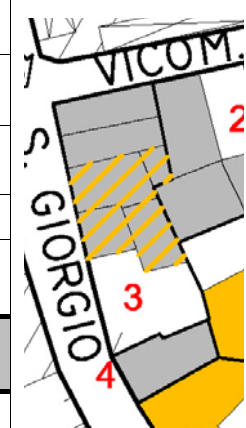
ELEMENTI ANOMALI: AVVOLGIBILI, COPERTURA DI FIBROCEMENTO AMIANTO, PLACCAGGIO DI PIETRA

DESCRIZIONE DELL'IMPIANTO: IL LOTTO ERA EDIFICATO NEL 1939. GLI EDIFICI NON CONSERVANO ELEMENTI RICONDUCEBILI AGLI EDIFICI STORICI ORIGINALI.

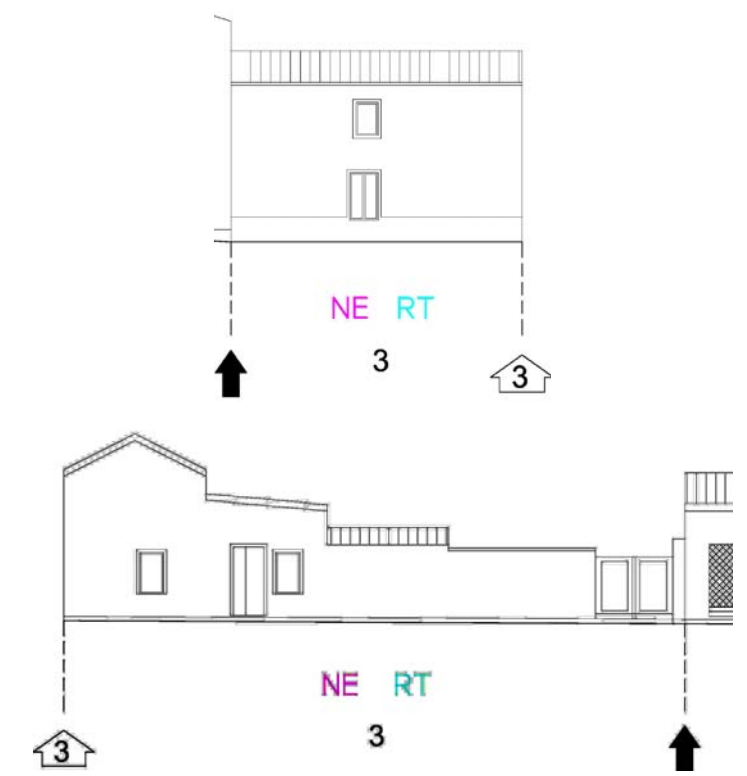
SISTEMAZIONE PREVISTA

PRESCRIZIONI: RISTRUTTURAZIONE CON OBBLIGO DI ELIMINAZIONE DEGLI ELEMENTI ANOMALI. NUOVA EDIFICAZIONE IN AMPLIAMENTO E/O SOPRAELEVAZIONE DEL CORPO ESISTENTE, NEL RISPETTO DEL TIPO EDILIZIO A CORTE ANTISTANTE	INTERVENTI CONSENTITI RT-NE	TIPO EDILIZIO PER LA N.E. :
--	---------------------------------------	------------------------------------

SISTEMAZIONE PREVISTA



- ▨ EDIFICI ESISTENTI
- ▨ VOLUMI IN SOPRAELEVAZIONE DI EDIFICI ESISTENTI
- ▨ NUOVA EDIFICAZIONE



ISOLATO 7	LOTTO 4	TAV. 4.7
------------------	----------------	-----------------

UBICAZIONE :
Il lotto 4 è localizzato in via S. Giorgio

RIF. CATASTALE :
Foglio 25 Mappale 1801

SUPERFICIE LOTTO : (mq) 27
SUPERFICIE COPERTA: (mq) 27

VOLUME EDIFICATO: 121 (mc)	VOLUME EDIFICABILE: 95 (mc)	VOLUME CONFERMATO: 121 (mc)	VOLUME NE: 0 (mc)	VOLUME DI PROGETTO: 121 (mc)
--------------------------------------	---------------------------------------	---------------------------------------	-----------------------------	--



STATO ATTUALE

Qualificazione dei corpi di fabbrica

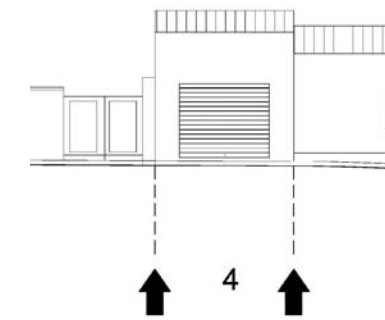
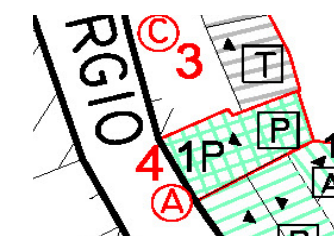
- P CORPO PRINCIPALE
- A CORPO ACCESSORIO (MAGAZZINI, CANTINE...)
- T TETTOIE APERTE, PORTICATI E/O VOLUMI TECNICI

Tipi di coperture

- TEGOLE
- FIBROCEMENTO AMIANTO
- LEGNO
- MATERIALE PLASTICO
- PIANE

Tipi edilizi

- P A "PALAZZU"
- C A "CORTE"
- I ISOLATA
- S A CORTE DOPPIA
- L IN LINEA
- A ALTRA



STATO ATTUALE

TIPOLOGIA	NON DEFINIBILE STORICAMENTE		PERIODO DI COSTRUZIONE	TRA IL 1939 E IL 1960	
STATO DI CONSERVAZIONE	MEDIOCRE		GRADO DI UTILIZZO	IN USO	
DESTINAZIONE D'USO	COMMERCIALE		CLASSE DI TRASFORMABILITA'	C	
UNITA' MINIMA D'INTERVENTO	RIVESTIMENTI ESTERNI	COPERTURA	CARATTERISTICHE COSTRUTTIVE	INFISSI	NUMERO DI PIANI
CORPO PRINCIPALE	INTONACO	A FALDE CON FIBROCEM. AMIAN.	MURATURA PORTANTE	ALLUMINIO ANODIZZATO	1
CORPI ACCESSORI	/	/	/	/	/

ELEMENTI DI PREGIO:

ELEMENTI ANOMALI: COPERTURA DI FIBROCEMENTO AMIANTO, SERRANDE CIECHE IN PROSPETTO, INFISSI DI ALLUMINIO ANODIZZATO

DESCRIZIONE DELL'IMPIANTO: IL LOTTO E' INTERAMENTE OCCUPATO DAL FABBRICATO

SISTEMAZIONE PREVISTA

PRESCRIZIONI:

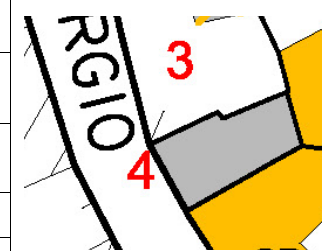
RISTRUTTURAZIONE CON OBBLIGO DI ELIMINAZIONE DEGLI ELEMENTI ANOMALI.

INTERVENTI CONSENTITI

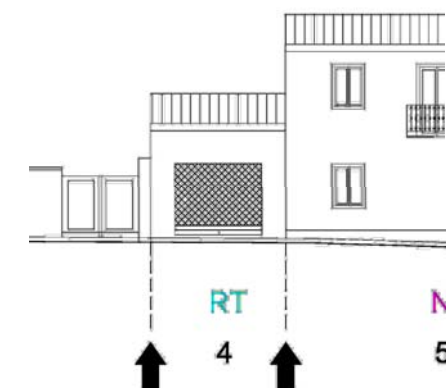
RT

TIPO EDILIZIO PER LA N.E. :

SISTEMAZIONE PREVISTA



- EDIFICI ESISTENTI
- VOLUMI IN SOPRAELEVAZIONE DI EDIFICI ESISTENTI
- NUOVA EDIFICAZIONE



ISOLATO 7	LOTTO 5	TAV. 4.7
------------------	----------------	-----------------

UBICAZIONE :
 Il lotto 5 è localizzato in via S. Giorgio angolo via montegratico



RIF. CATASTALE :
 Foglio 25 Mappale 786

SUPERFICIE LOTTO :
 (mq) 88

SUPERFICIE COPERTA:
 (mq) 70

VOLUME EDIFICATO: 212 (mc)	VOLUME EDIFICABILE: 308 (mc)	VOLUME CONFERMATO: 0 (mc)	VOLUME NE: 308 (mc)	VOLUME DI PROGETTO: 308 (mc)
--------------------------------------	--	-------------------------------------	-------------------------------	--

STATO ATTUALE

TIPOLOGIA	<i>IN LINEA</i>	PERIODO DI COSTRUZIONE	<i>TRA IL 1939 E IL 1960</i>		
STATO DI CONSERVAZIONE	<i>MEDIOCRE</i>	GRADO DI UTILIZZO	<i>ABITATA</i>		
DESTINAZIONE D'USO	<i>RESIDENZIALE</i>	CLASSE DI TRASFORMABILITA'	<i>C</i>		
UNITA' MINIMA D'INTERVENTO	RIVESTIMENTI ESTERNI	COPERTURA	CARATTERISTICHE COSTRUTTIVE	INFISSI	NUMERO DI PIANI
CORPO PRINCIPALE	<i>INTONACO</i>	<i>A FALDE CON COPPI</i>	<i>MURATURA PORTANTE</i>	<i>ALLUMINIO ANODIZZATO</i>	<i>1</i>
CORPI ACCESSORI	<i>INTONACO</i>	<i>A FALDE CON COPPI</i>	<i>MURATURA PORTANTE</i>	<i>ALLUMINIO ANODIZZATO</i>	<i>1</i>

ELEMENTI DI PREGIO:

ELEMENTI ANOMALI: COPERTURA DI MATERIALE PLASTICO NELLE TETTOIE, AVVOLGIBILI, INFISSI DI ALLUMINIO ANODIZZATO

DESCRIZIONE DELL'IMPIANTO: IL LOTTO ERA EDIFICATO NEL 1939. GLI EDIFICI NON CONSERVANO ELEMENTI RICONDUCIBILI AGLI EDIFICI STORICI ORIGINARI.

SISTEMAZIONE PREVISTA

PRESCRIZIONI: IN CASO DI RISTRUTTURAZIONE OBBLIGO DI ELIMINAZIONE DEGLI ELEMENTI ANOMALI. NUOVA EDIFICAZIONE A CORTE ANTISTANTE. ALTEZZA MASSIMA CONSENTITA PARI A 6,5 METRI	INTERVENTI CONSENTITI TIPO EDILIZIO PER LA N.E. : A CORTE ANTISTANTE	NE
---	---	-----------

STATO ATTUALE

Qualificazione dei corpi di fabbrica

- P CORPO PRINCIPALE
- A CORPO ACCESSORIO (MAGAZZINI, CANTINE...)
- T TETTOIE APERTE, PORTICATI E/O VOLUMI TECNICI

Tipi di coperture

- TEGOLE
- FIBROCEMENTO AMIANTO
- LEGNO
- MATERIALE PLASTICO
- PIANE

Tipi edilizi

- A "PALAZZU"
- A "CORTE"
- ISOLATA
- A CORTE DOPPIA
- IN LINEA
- ALTRA

SISTEMAZIONE PREVISTA

EDIFICI ESISTENTI

VOLUMI IN SOPRAELEVAZIONE DI EDIFICI ESISTENTI

NUOVA EDIFICAZIONE

ISOLATO 7	LOTTO 6	TAV. 4.7
------------------	----------------	-----------------

UBICAZIONE :
Il lotto 6 è localizzato in via montegratico



RIF. CATASTALE :
Foglio 25 Mappale 784 (parte)

SUPERFICIE LOTTO : (mq) 121
SUPERFICIE COPERTA: (mq) 0

VOLUME EDIFICATO: 0 (mc)	VOLUME EDIFICABILE: 424 (mc)	VOLUME CONFERMATO: 0 (mc)	VOLUME NE: 424 (mc)	VOLUME DI PROGETTO: 424 (mc)
------------------------------------	--	-------------------------------------	-------------------------------	--

STATO ATTUALE

TIPOLOGIA	/	PERIODO DI COSTRUZIONE	/		
STATO DI CONSERVAZIONE	/	GRADO DI UTILIZZO	/		
DESTINAZIONE D'USO	/	CLASSE DI TRASFORMABILITA'	/		
UNITA' MINIMA D'INTERVENTO	RIVESTIMENTI ESTERNI	COPERTURA	CARATTERISTICHE COSTRUTTIVE	INFISSI	NUMERO DI PIANI
CORPO PRINCIPALE	/	/	/	/	/
CORPI ACCESSORI	/	/	/	/	/

ELEMENTI DI PREGIO:
ELEMENTI ANOMALI:
DESCRIZIONE DELL'IMPIANTO: LOTTO LIBERO

SISTEMAZIONE PREVISTA

PRESCRIZIONI: NUOVA EDIFICAZIONE A CORTE ANTISTANTE. ALTEZZA MASSIMA CONSENTITA PARI A 6,5 METRI	INTERVENTI CONSENTITI TIPO EDILIZIO PER LA N.E. : A CORTE DOPPIA	NE
--	---	-----------

STATO ATTUALE

Qualificazione dei corpi di fabbrica

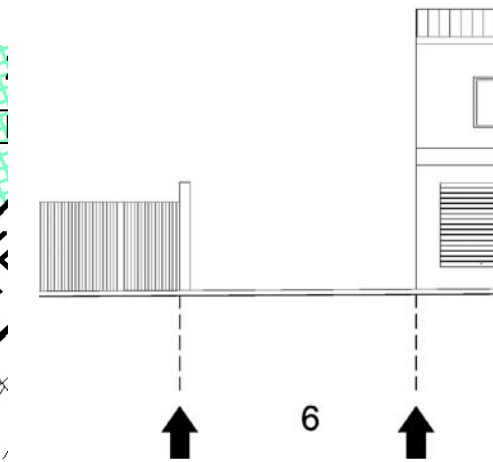
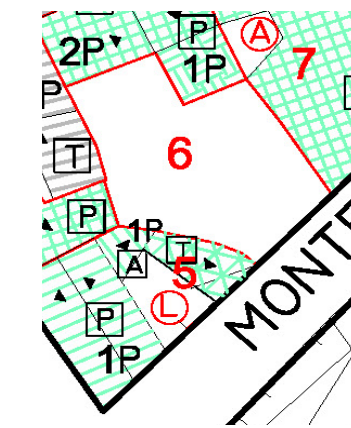
- P CORPO PRINCIPALE
- A CORPO ACCESSORIO (MAGAZZINI, CANTINE...)
- T TETTOIE APERTE, PORTICATI E/O VOLUMI TECNICI

Tipi di coperture

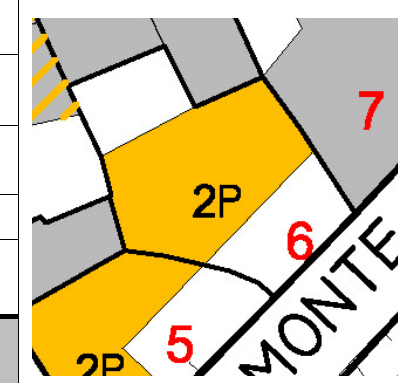
- TEGOLE
- FIBROCEMENTO AMIANTO
- LEGNO
- MATERIALE PLASTICO
- PIANE

Tipi edilizi

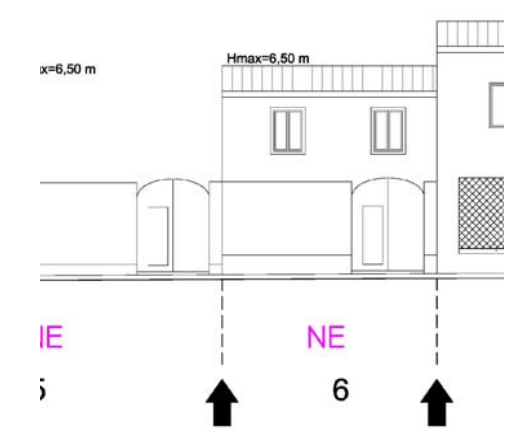
- P A "PALAZZU"
- C A "CORTE"
- I ISOLATA
- S A CORTE DOPPIA
- L IN LINEA
- A ALTRA



SISTEMAZIONE PREVISTA



- EDIFICI ESISTENTI
- VOLUMI IN SOPRAELEVAZIONE DI EDIFICI ESISTENTI
- NUOVA EDIFICAZIONE



ISOLATO 7	LOTTO 7	TAV. 4.7
------------------	----------------	-----------------

UBICAZIONE :
 Il lotto 7 è localizzato all'angolo tra via montegratico e vico montegratico

RIF. CATASTALE :
 Foglio 25 Mappale 3387

SUPERFICIE LOTTO : (mq) 202	SUPERFICIE COPERTA: (mq) 193
---------------------------------------	--

VOLUME EDIFICATO: 1623 (mc)	VOLUME EDIFICABILE: 707 (mc)	VOLUME CONFERMATO: 1623 (mc)	VOLUME NE: 0 (mc)	VOLUME DI PROGETTO: 1623 (mc)
---------------------------------------	--	--	-----------------------------	---



STATO ATTUALE

TIPOLOGIA	NON DEFINIBILE STORICAMENTE		PERIODO DI COSTRUZIONE	TRA IL 1960 E IL 1985	
STATO DI CONSERVAZIONE	MEDIOCRE		GRADO DI UTILIZZO	ABITATA	
DESTINAZIONE D'USO	MISTA		CLASSE DI TRASFORMABILITA'	C	
UNITA' MINIMA D'INTERVENTO	RIVESTIMENTI ESTERNI	COPERTURA	CARATTERISTICHE COSTRUTTIVE	INFISSI	NUMERO DI PIANI
CORPO PRINCIPALE	INTONACO	A FALDE CON FIBROCEM. AMIAN.	MURATURA PORTANTE	LEGNO	2
CORPI ACCESSORI	/	/	/	/	/

ELEMENTI DI PREGIO:

ELEMENTI ANOMALI: AVVOLGIBILI, COPERTURA DI FIBROCEMENTO AMIANTO, SERRANDE CIECHE IN PROSPETTO, RIENTRANZE IN PROSPETTO

DESCRIZIONE DELL'IMPIANTO: IL LOTTO ERA EDIFICATO NEL 1939. GLI EDIFICI NON CONSERVANO ELEMENTI RICONDUCEBILI AGLI EDIFICI STORICI ORIGINARI.

SISTEMAZIONE PREVISTA

PRESCRIZIONI: RISTRUTTURAZIONE CON OBBLIGO DI ELIMINAZIONE DEGLI ELEMENTI ANOMALI	INTERVENTI CONSENTITI	RT
	TIPO EDILIZIO PER LA N.E. :	

STATO ATTUALE

Qualificazione dei corpi di fabbrica

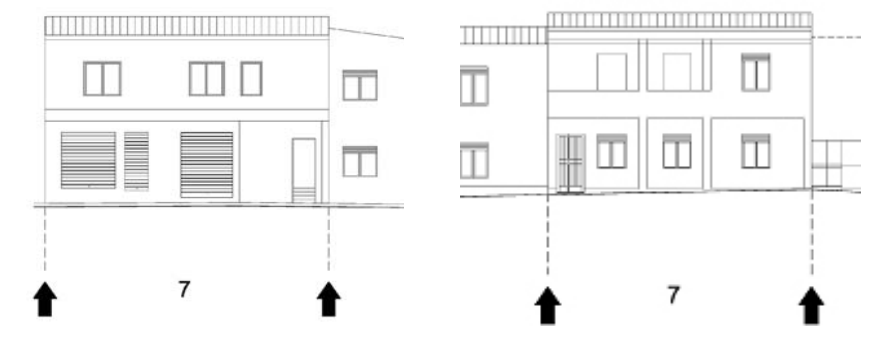
- P CORPO PRINCIPALE
- A CORPO ACCESSORIO (MAGAZZINI, CANTINE...)
- T TETTOIE APERTE, PORTICATI E/O VOLUMI TECNICI

Tipi di coperture

- TEGOLE
- FIBROCEMENTO AMIANTO
- LEGNO
- MATERIALE PLASTICO
- PIANE

Tipi edilizi

- P A "PALAZZO"
- C A "CORTE"
- I ISOLATA
- S A CORTE DOPPIA
- L IN LINEA
- A ALTRA



SISTEMAZIONE PREVISTA



- EDIFICI ESISTENTI
- VOLUMI IN SOPRAELEVAZIONE DI EDIFICI ESISTENTI
- NUOVA EDIFICAZIONE

