

ISOLATO 8	LOTTO 1	TAV. 4.8
------------------	----------------	-----------------

UBICAZIONE :
Il lotto 1 è localizzato all'angolo tra via centrale e via S. Isidoro



RIF. CATASTALE :
Foglio 25 Mappale 262-265

SUPERFICIE LOTTO :
(mq) 579

SUPERFICIE COPERTA:
(mq) 264

VOLUME EDIFICATO: 1382 (mc)	VOLUME EDIFICABILE: 1703 (mc)	VOLUME CONFERMATO: 1382 (mc)	VOLUME NE: 321 (mc)	VOLUME DI PROGETTO: 1703 (mc)
---------------------------------------	---	--	-------------------------------	---

STATO ATTUALE

TIPOLOGIA	NON DEFINIBILE STORICAMENTE		PERIODO DI COSTRUZIONE	TRA IL 1960 E IL 1985	
STATO DI CONSERVAZIONE	MEDIocre		GRADO DI UTILIZZO	ABITATA	
DESTINAZIONE D'USO	MISTA		CLASSE DI TRASFORMABILITA'	C	
UNITA' MINIMA D'INTERVENTO	RIVESTIMENTI ESTERNI	COPERTURA	CARATTERISTICHE COSTRUTTIVE	INFISSI	NUMERO DI PIANI
CORPO PRINCIPALE	INTONACO	A FALDE CON TEGOLE	MURATURA PORTANTE	LEGNO	2
CORPI ACCESSORI	/	/	/	/	/

ELEMENTI DI PREGIO:

ELEMENTI ANOMALI: COPERTURA DI FIBROCEMENTO AMIANTO NELLE TETTOIE, RIENTRANZE IN PROSPETTO, AVVOLGIBILI IN PROSPETTO, FORMA DELLA COPERTURA NON COERENTE CON I TIPI EDILIZI DEL CENTRO STORICO, SERRANDE CIECHE IN PROSPETTO

DESCRIZIONE DELL'IMPIANTO: IL LOTTO ERA EDIFICATO NEL 1939. L'IMPIANTO ATTUALE RIPRENDE IN PARTE L'AREA DI SEDIME DEL VECCHIO IMPIANTO, MA GLI EDIFICI NON CONSERVANO ELEMENTI RICONDUCEBILI AGLI EDIFICI STORICI ORIGINALI. IN PARTICOLARE LA FORMA DELLA COPERTURA NON E' COERENTE CON I TIPI EDILIZI DEL CENTRO STORICO.

SISTEMAZIONE PREVISTA

PRESCRIZIONI: RISTRUTTURAZIONE CON OBBLIGO DI ELIMINAZIONE DEGLI ELEMENTI ANOMALI. NUOVA EDIFICAZIONE LUNGO VIA S. ISIDORO IN MODO DA ORGANIZZARE IL LOTTO SECONDO IL TIPO A CORTE RETROSTANTE. ALTEZZA MASSIMA CONSENTITA PARI A 3,5 METRI	INTERVENTI CONSENTITI	RT-NE
	TIPO EDILIZIO PER LA N.E. : A CORTE RETROSTANTE	

STATO ATTUALE

Qualificazione dei corpi di fabbrica

- P CORPO PRINCIPALE
- A CORPO ACCESSORIO (MAGAZZINI, CANTINE...)
- T TETTOIE APERTE, PORTICATI E/O VOLUMI TECNICI

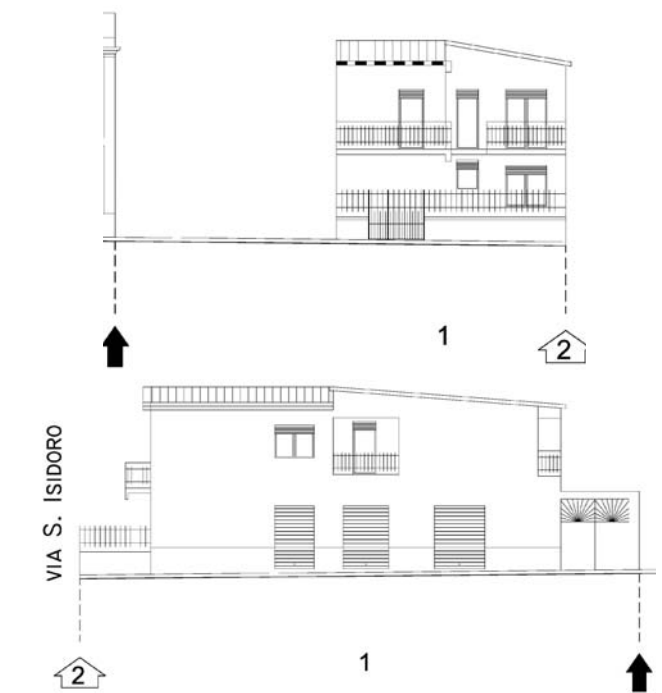


Tipi di coperture

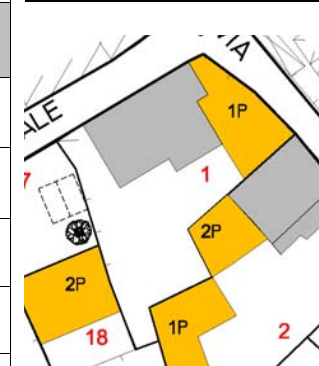
- TEGOLE
- FIBROCEMENTO AMIANTO
- LEGNO
- MATERIALE PLASTICO
- PIANE

Tipi edilizi

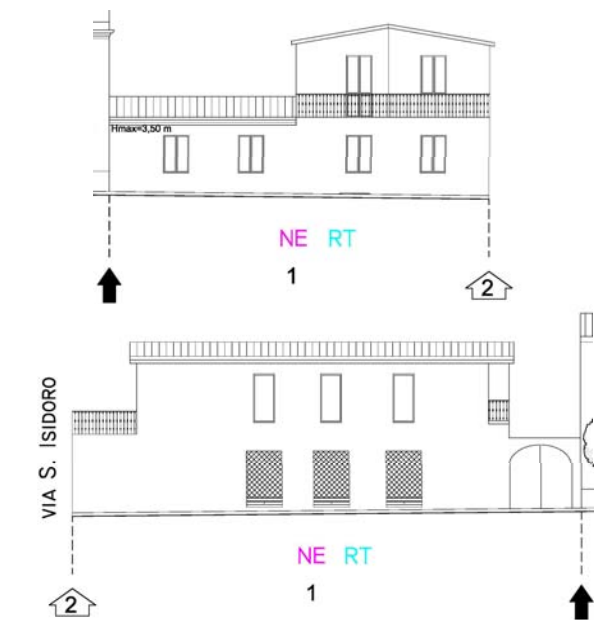
- P A "PALAZZU"
- C A "CORTE"
- I ISOLATA
- S A CORTE DOPPIA
- L IN LINEA
- A ALTRA



SISTEMAZIONE PREVISTA



- EDIFICI ESISTENTI
- VOLUMI IN SOPRAELEVAZIONE DI EDIFICI ESISTENTI
- NUOVA EDIFICAZIONE



ISOLATO 8	LOTTO 2	TAV. 4.8
------------------	----------------	-----------------

UBICAZIONE :
Il lotto 2 è localizzato in via S. Isidoro



RIF. CATASTALE :
Foglio 25 Mappale 721-722

SUPERFICIE LOTTO : (mq) 582
SUPERFICIE COPERTA: (mq) 265

VOLUME EDIFICATO: 996 (mc)
VOLUME EDIFICABILE: 1923 (mc)

VOLUME CONFERMATO: 996 (mc)
VOLUME NE: 927 (mc)
VOLUME DI PROGETTO: 1923 (mc)

STATO ATTUALE

TIPOLOGIA	A CORTE RETROSTANTE		PERIODO DI COSTRUZIONE	PARTE PRIMA DEL 1939 PARTE TRA IL 1939 E IL 1960	
	MEDIocre-BUONO		GRADO DI UTILIZZO	ABITATA	
STATO DI CONSERVAZIONE	RESIDENZIALE		CLASSE DI TRASFORMABILITA'	B	
DESTINAZIONE D'USO	RIVESTIMENTI ESTERNI	COPERTURA	CARATTERISTICHE COSTRUTTIVE	INFISSI	NUMERO DI PIANI
UNITA' MINIMA D'INTERVENTO	INTONACO	A FALDE CON MATERIALE PLASTICO	MURATURA PORTANTE	LEGNO	2/1
CORPO PRINCIPALE	INTONACO	A FALDE CON MATERIALE PLASTICO	MURATURA PORTANTE	LEGNO	1
CORPI ACCESSORI					

ELEMENTI DI PREGIO: PORTONE ORIGINALE

ELEMENTI ANOMALI: AVVOLGIBILI, COPERTURA DI FIBROCEMENTO AMIANTO E MATERIALE PLASTICO, MACCHINA ESTERNA POMPA DI CALORE

DESCRIZIONE DELL'IMPIANTO: L'IMPIANTO E' ARTICOLATO SECONDO IL TIPO EDILIZIO A CORTE RETROSTANTE. IL LOTTO ERA EDIFICATO NEL 1939 E IL CORPO PRINCIPALE, SEPPUR FORTEMENTE MODIFICATO, CONSERVA LA POSIZIONE E ALCUNE CARATTERISTICHE ORIGINARIE.

SISTEMAZIONE PREVISTA

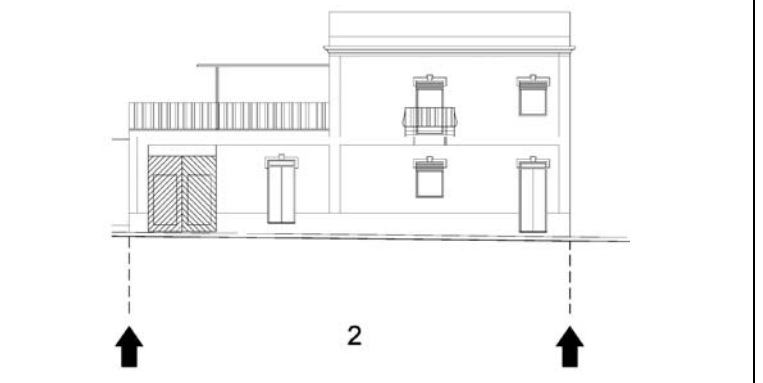
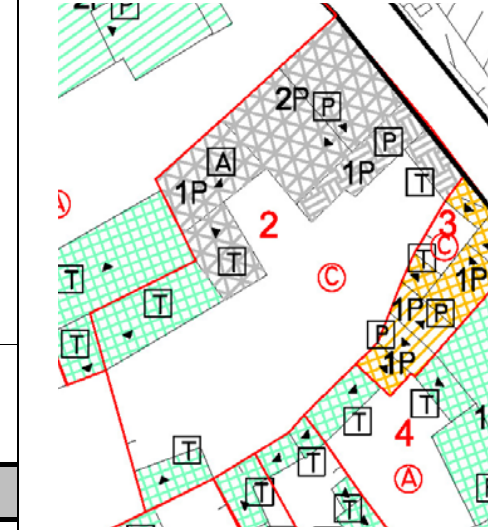
PRESCRIZIONI: RESTAURO E RISANAMENTO CONSERVATIVO CON OBBLIGO DI ELIMINAZIONE DEGLI ELEMENTI ANOMALI. COMPLETAMENTO DELL'ORGANIZZAZIONE A CORTE RETROSTANTE CON NUOVI EDIFICI POSIZIONATI NELL'AREA DI SEDIME DELLE TETTOIE E DEI CORPI ACCESSORI	INTERVENTI CONSENTITI RS-NE	TIPO EDILIZIO PER LA N.E. : A CORTE RETROSTANTE
---	---------------------------------------	--

STATO ATTUALE

- Qualificazione dei corpi di fabbrica**
- P CORPO PRINCIPALE
 - A CORPO ACCESSORIO (MAGAZZINI, CANTINE...)
 - T TETTOIE APERTE, PORTICATI E/O VOLUMI TECNICI

- Tipi di coperture**
- TEGOLE
 - FIBROCEMENTO AMIANTO
 - LEGNO
 - MATERIALE PLASTICO
 - PIANE

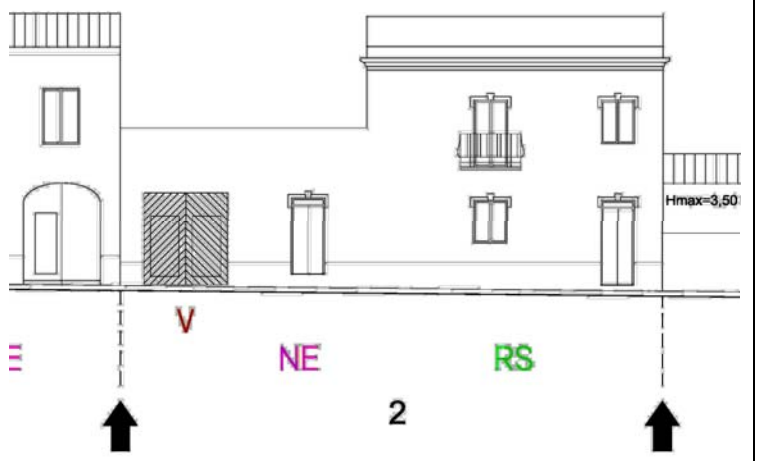
- Tipi edilizi**
- P A "PALAZZU"
 - C A "CORTE"
 - I ISOLATA
 - S A CORTE DOPPIA
 - L IN LINEA
 - A ALTRA



SISTEMAZIONE PREVISTA



- EDIFICI ESISTENTI
- VOLUMI IN SOPRAELEVAZIONE DI EDIFICI ESISTENTI
- NUOVA EDIFICAZIONE



ISOLATO 8	LOTTO 3	TAV. 4.8
------------------	----------------	-----------------

UBICAZIONE :
Il lotto 3 è localizzato in via S. Isidoro



RIF. CATASTALE :
Foglio 25 Mappale 270

SUPERFICIE LOTTO : (mq) 91
SUPERFICIE COPERTA: (mq) 77

VOLUME EDIFICATO: 218 (mc)	VOLUME EDIFICABILE: 311 (mc)	VOLUME CONFERMATO: 0 (mc)	VOLUME NE: 311 (mc)	VOLUME DI PROGETTO: 311 (mc)
--------------------------------------	--	-------------------------------------	-------------------------------	--

STATO ATTUALE

TIPOLOGIA	A CORTE ANTISTANTE		PERIODO DI COSTRUZIONE	TRA IL 1939 E IL 1960	
	CATTIVO		GRADO DI UTILIZZO	DISABITATA	
STATO DI CONSERVAZIONE			CLASSE DI TRASFORMABILITA'	C	
DESTINAZIONE D'USO	RESIDENZIALE		CARATTERISTICHE COSTRUTTIVE	INFISSI	NUMERO DI PIANI
UNITA' MINIMA D'INTERVENTO	RIVESTIMENTI ESTERNI	COPERTURA			
CORPO PRINCIPALE	INTONACO	A FALDE CON COPPI E FIBROCEM. AMIANT.	MURATURA PORTANTE	LEGNO	1
CORPI ACCESSORI	/	/	/	/	/

ELEMENTI DI PREGIO:

ELEMENTI ANOMALI: COPERTURA DI FIBROCEMENTO AMIANTO

DESCRIZIONE DELL'IMPIANTO: L'IMPIANTO E' ARTICOLATO SECONDO IL TIPO EDILIZIO A CORTE ANTISTANTE.

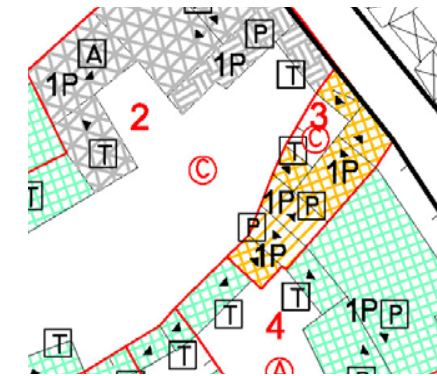
SISTEMAZIONE PREVISTA

PRESCRIZIONI: IN CASO DI RISTRUTTURAZIONE OBBLIGO DI ELIMINAZIONE DEGLI ELEMENTI ANOMALI.	INTERVENTI CONSENTITI	NE
	TIPO EDILIZIO PER LA N.E. : A CORTE RETROSTANTE	

STATO ATTUALE

Qualificazione dei corpi di fabbrica

- P CORPO PRINCIPALE
- A CORPO ACCESSORIO (MAGAZZINI, CANTINE...)
- T TETTOIE APERTE, PORTICATI E/O VOLUMI TECNICI

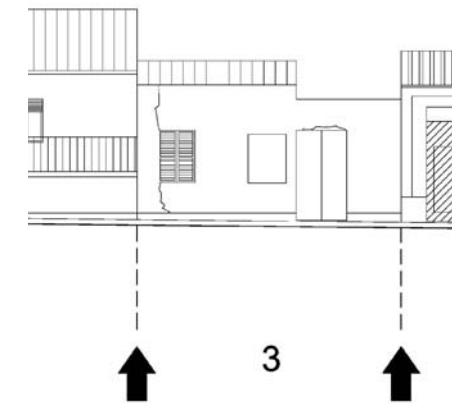


Tipi di coperture

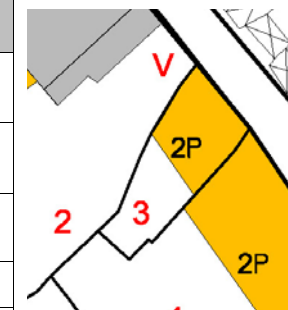
- TEGOLE
- FIBROCEMENTO AMIANTO
- LEGNO
- MATERIALE PLASTICO
- PIANE

Tipi edilizi

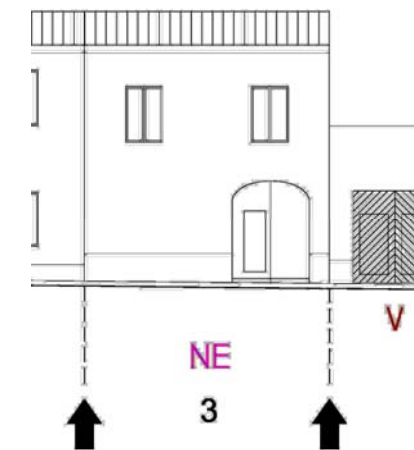
- P A "PALAZZO"
- C A "CORTE"
- I ISOLATA
- S A CORTE DOPPIA
- L IN LINEA
- A ALTRA



SISTEMAZIONE PREVISTA



- EDIFICI ESISTENTI
- VOLUMI IN SOPRAELEVAZIONE DI EDIFICI ESISTENTI
- NUOVA EDIFICAZIONE



ISOLATO 8	LOTTO 4	TAV. 4.8
------------------	----------------	-----------------

UBICAZIONE :
Il lotto 4 è localizzato in via S. Isidoro



RIF. CATASTALE :
Foglio 25 Mappale 270

SUPERFICIE LOTTO : (mq) 338
SUPERFICIE COPERTA: (mq) 200

VOLUME EDIFICATO: 637 (mc)	VOLUME EDIFICABILE: 1183 (mc)	VOLUME CONFERMATO: 0 (mc)	VOLUME NE: 1183 (mc)	VOLUME DI PROGETTO: 1183 (mc)
--------------------------------------	---	-------------------------------------	--------------------------------	---

STATO ATTUALE

TIPOLOGIA	<i>NON DEFINIBILE STORICAMENTE</i>		PERIODO DI COSTRUZIONE	<i>TRA IL 1960 E IL 1985</i>	
STATO DI CONSERVAZIONE	<i>MEDIOCRE</i>		GRADO DI UTILIZZO	<i>ABITATA</i>	
DESTINAZIONE D'USO	<i>RESIDENZIALE</i>		CLASSE DI TRASFORMABILITA'	<i>C</i>	
UNITA' MINIMA D'INTERVENTO	RIVESTIMENTI ESTERNI	COPERTURA	CARATTERISTICHE COSTRUTTIVE	INFISSI	NUMERO DI PIANI
CORPO PRINCIPALE	<i>INTONACO</i>	<i>A FALDE CON FIBROCEM. AMIANT.</i>	<i>MURATURA PORTANTE</i>	<i>LEGNO</i>	<i>1</i>
CORPI ACCESSORI	<i>/</i>	<i>/</i>	<i>/</i>	<i>/</i>	<i>/</i>

ELEMENTI DI PREGIO:

ELEMENTI ANOMALI: COPERTURA DI FIBROCEMENTO AMIANTO, AVVOLGIBILI, RECINZIONE NON COERENTE CON I TIPI DEL CENTRO STORICO

DESCRIZIONE DELL'IMPIANTO: L'EDIFICIO E' ARRETRATO DI POCHI METRI RISPETTO AL FILO STRADA. LA TIPOLOGIA E' COMPLETAMENTE AVULSA DAL CONTESTO STORICO

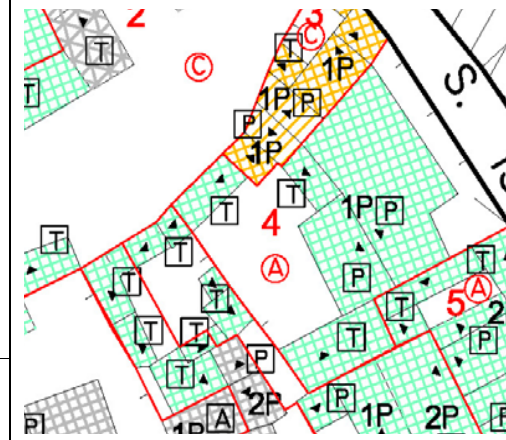
SISTEMAZIONE PREVISTA

PRESCRIZIONI: IN CASO DI RISTRUTTURAZIONE OBBLIGO DI ELIMINAZIONE DEGLI ELEMENTI ANOMALI.	INTERVENTI CONSENTITI	NE
	TIPO EDILIZIO PER LA N.E. : A CORTE RETROSTANTE	

STATO ATTUALE

Qualificazione dei corpi di fabbrica

- CORPO PRINCIPALE
- CORPO ACCESSORIO (MAGAZZINI, CANTINE...)
- TETTOIE APERTE, PORTICATI E/O VOLUMI TECNICI

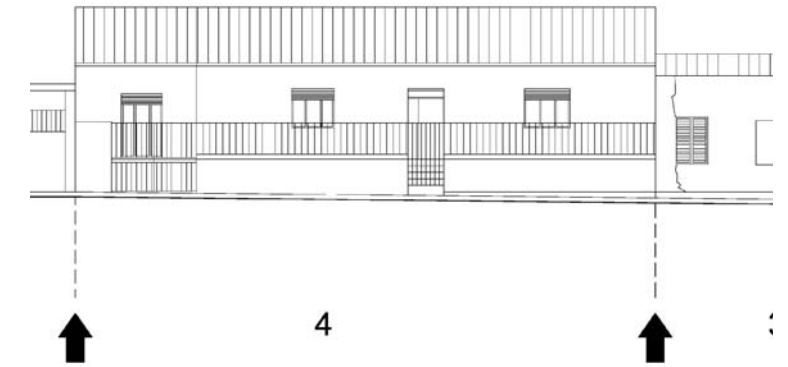


Tipi di coperture

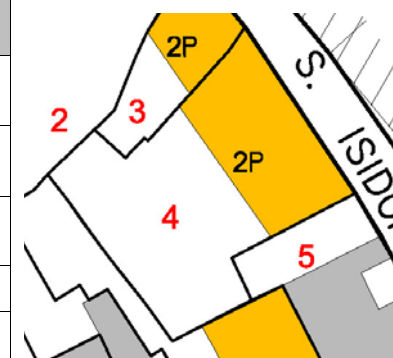
- TEGOLE
- FIBROCEMENTO AMIANTO
- LEGNO
- MATERIALE PLASTICO
- PIANE

Tipi edilizi

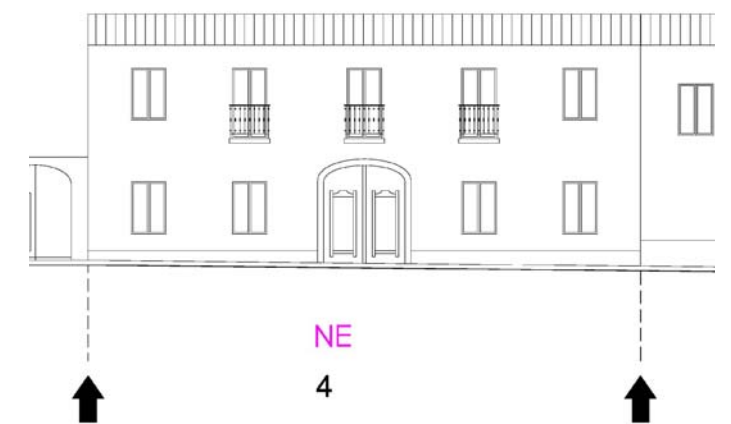
- A "PALAZZO"
- A "CORTE"
- ISOLATA
- A CORTE DOPPIA
- IN LINEA
- ALTRA



SISTEMAZIONE PREVISTA



- EDIFICI ESISTENTI
- VOLUMI IN SOPRAELEVAZIONE DI EDIFICI ESISTENTI
- NUOVA EDIFICAZIONE



ISOLATO 8	LOTTO 5	TAV. 4.8
------------------	----------------	-----------------

UBICAZIONE :
Il lotto 5 è localizzato in via S. Isidoro angolo via monte granatico



RIF. CATASTALE :
Foglio 25 Mappale 271

SUPERFICIE LOTTO : (mq) 156
SUPERFICIE COPERTA: (mq) 131

VOLUME EDIFICATO: 607 (mc)	VOLUME EDIFICABILE: 546 (mc)	VOLUME CONFERMATO: 607 (mc)	VOLUME NE: 0 (mc)	VOLUME DI PROGETTO: 607 (mc)
--------------------------------------	--	---------------------------------------	-----------------------------	--

STATO ATTUALE

TIPOLOGIA	NON DEFINIBILE STORICAMENTE		PERIODO DI COSTRUZIONE	TRA IL 1939 E IL 1960	
STATO DI CONSERVAZIONE	MEDIOCRE		GRADO DI UTILIZZO	ABITATA	
DESTINAZIONE D'USO	RESIDENZIALE		CLASSE DI TRASFORMABILITA'	C	
UNITA' MINIMA D'INTERVENTO	RIVESTIMENTI ESTERNI	COPERTURA	CARATTERISTICHE COSTRUTTIVE	INFISSI	NUMERO DI PIANI
CORPO PRINCIPALE	INTONACO	A FALDE CON FIBROCEM. AMIANT.	MURATURA PORTANTE	LEGNO/ALLUMINIO ANODIZZATO	2
CORPI ACCESSORI	/	/	/	/	/

ELEMENTI DI PREGIO:

ELEMENTI ANOMALI: COPERTURA DI FIBROCEMENTO AMIANTO, INFISSI DI ALLUMINIO ANODIZZATO, FINITURA CON MATTONI FACCIA A VISTA SUL PROSPETTO LUNGO VIA S. ISIDORO. RECINZIONE NON COERENTE CON I TIPI DEL CENTRO STORICO

DESCRIZIONE DELL'IMPIANTO: L'EDIFICIO LUNGO LA VIA MONTE GRANATICO E' POSIZIONATO SUL FILO STRADA, MENTRE LUNGO LA VIA S. ISIDORO E' ARRETRATO DI POCHI METRI RISPETTO AL FILO STRADA.

SISTEMAZIONE PREVISTA

PRESCRIZIONI: RISTRUTTURAZIONE CON OBBLIGO DI ELIMINAZIONE DEGLI ELEMENTI ANOMALI.	INTERVENTI CONSENTITI	RT
	TIPO EDILIZIO PER LA N.E. :	

STATO ATTUALE

Qualificazione dei corpi di fabbrica

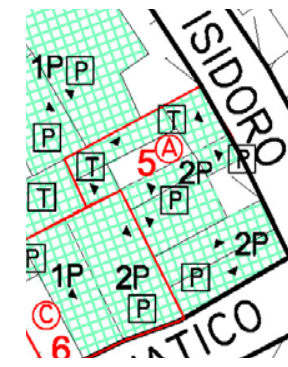
- P CORPO PRINCIPALE
- A CORPO ACCESSORIO (MAGAZZINI, CANTINE...)
- T TETTOIE APERTE, PORTICATI E/O VOLUMI TECNICI

Tipi di coperture

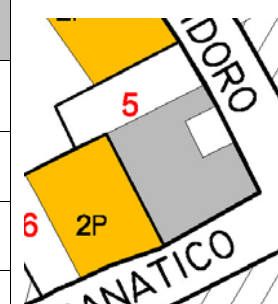
- TEGOLE
- FIBROCEMENTO AMIANTO
- LEGNO
- MATERIALE PLASTICO
- PIANE

Tipi edilizi

- P A "PALAZZU"
- C A "CORTE"
- I ISOLATA
- S A CORTE DOPPIA
- L IN LINEA
- A ALTRA



SISTEMAZIONE PREVISTA



- EDIFICI ESISTENTI
- VOLUMI IN SOPRAELEVAZIONE DI EDIFICI ESISTENTI
- NUOVA EDIFICAZIONE



ISOLATO 8	LOTTO 6	TAV. 4.8
------------------	----------------	-----------------

UBICAZIONE :
Il lotto 6 è localizzato in via monte granatico



RIF. CATASTALE :
Foglio 25 Mappale 2390

SUPERFICIE LOTTO :
(mq) 193

SUPERFICIE COPERTA:
(mq) 126

VOLUME EDIFICATO: 469 (mc)	VOLUME EDIFICABILE: 676 (mc)	VOLUME CONFERMATO: 0 (mc)	VOLUME NE: 676 (mc)	VOLUME DI PROGETTO: 676 (mc)
--------------------------------------	--	-------------------------------------	-------------------------------	--

STATO ATTUALE

TIPOLOGIA	A CORTE ANTISTANTE		PERIODO DI COSTRUZIONE	TRA IL 1939 E IL 1960	
STATO DI CONSERVAZIONE	MEDIOCRE		GRADO DI UTILIZZO	ABITATA	
DESTINAZIONE D'USO	RESIDENZIALE		CLASSE DI TRASFORMABILITA'	C	
UNITA' MINIMA D'INTERVENTO	RIVESTIMENTI ESTERNI	COPERTURA	CARATTERISTICHE COSTRUTTIVE	INFISSI	NUMERO DI PIANI
CORPO PRINCIPALE	INTONACO	A FALDE CON FIBROCEM. AMIANT.	MURATURA PORTANTE	LEGNO/ALLUMINIO ANODIZZATO	2/1
CORPI ACCESSORI	/	/	/	/	/

ELEMENTI DI PREGIO:

ELEMENTI ANOMALI: COPERTURA DI FIBROCEMENTO AMIANTO, INFISSI DI ALLUMINIO ANODIZZATO, AVVOLGIBILI

DESCRIZIONE DELL'IMPIANTO: IL LOTTO ERA EDIFICATO PRIMA DEL 1939. ATTUALMENTE IL CORPO PRINCIPALE CONSERVA L'AREA DI SEDIME DELL'EDIFICAZIONE STORICA MA NEGLI ANNI E' STATO COMPLETAMENTE SOSTITUITO

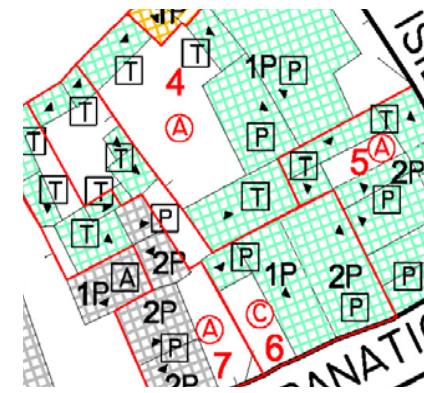
SISTEMAZIONE PREVISTA

PRESCRIZIONI: IN CASO DI RISTRUTTURAZIONE OBBLIGO DI ELIMINAZIONE DEGLI ELEMENTI ANOMALI. NUOVA EDIFICAZIONE SULL'AREA DI SEDIME DELL'EDIFICAZIONE ANTECEDENTE AL 1939	INTERVENTI CONSENTITI	NE
	TIPO EDILIZIO PER LA N.E. : A CORTE ANTISTANTE	

STATO ATTUALE

Qualificazione dei corpi di fabbrica

- CORPO PRINCIPALE
- CORPO ACCESSORIO (MAGAZZINI, CANTINE...)
- TETTOIE APERTE, PORTICATI E/O VOLUMI TECNICI

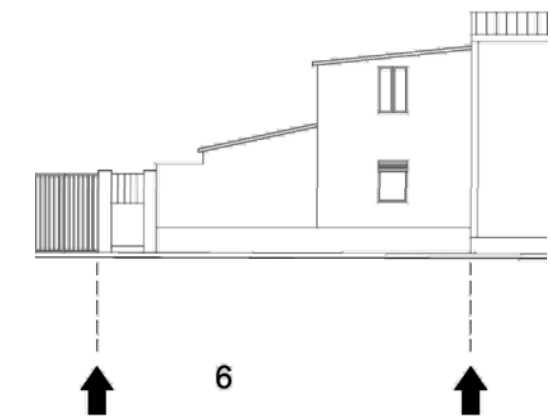


Tipi di coperture

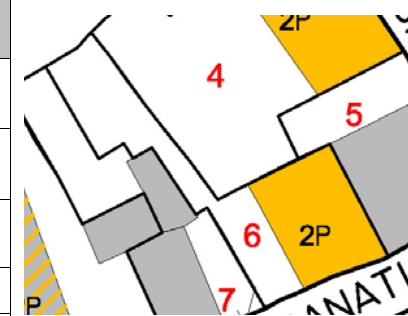
- TEGOLE
- FIBROCEMENTO AMIANTO
- LEGNO
- MATERIALE PLASTICO
- PIANE

Tipi edilizi

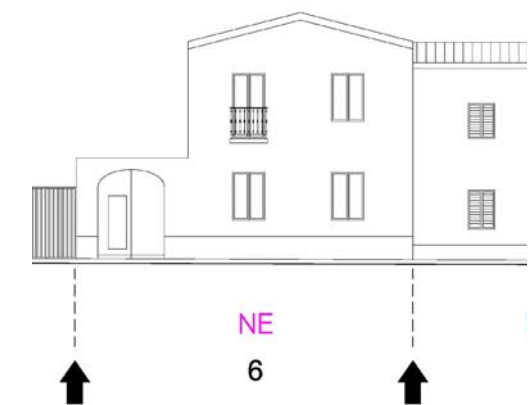
- A "PALAZZU"
- A "CORTE"
- ISOLATA
- A CORTE DOPPIA
- IN LINEA
- ALTRA



SISTEMAZIONE PREVISTA



- EDIFICI ESISTENTI
- VOLUMI IN SOPRAELEVAZIONE DI EDIFICI ESISTENTI
- NUOVA EDIFICAZIONE



ISOLATO 8	LOTTO 7	TAV. 4.8
------------------	----------------	-----------------

UBICAZIONE :
Il lotto 7 è localizzato in via monte granatico



RIF. CATASTALE :
Foglio 25 Mappale 2389

SUPERFICIE LOTTO : (mq) 162	SUPERFICIE COPERTA: (mq) 115
---------------------------------------	--

VOLUME EDIFICATO: 514 (mc)	VOLUME EDIFICABILE: 473 (mc)	VOLUME CONFERMATO: 514 (mc)	VOLUME NE: 0 (mc)	VOLUME DI PROGETTO: 514 (mc)
--------------------------------------	--	---------------------------------------	-----------------------------	--

STATO ATTUALE

TIPOLOGIA	<i>NON DEFINIBILE STORICAMENTE</i>		PERIODO DI COSTRUZIONE	<i>TRA IL 1939 E IL 1960</i>	
STATO DI CONSERVAZIONE	<i>BUONO-MEDIOCRE</i>		GRADO DI UTILIZZO	<i>ABITATA</i>	
DESTINAZIONE D'USO	<i>RESIDENZIALE</i>		CLASSE DI TRASFORMABILITA'	<i>C</i>	
UNITA' MINIMA D'INTERVENTO	RIVESTIMENTI ESTERNI	COPERTURA	CARATTERISTICHE COSTRUTTIVE	INFISSI	NUMERO DI PIANI
CORPO PRINCIPALE	<i>INTONACO</i>	<i>A FALDE CON FIBROCEM. AMIANT.</i>	<i>MURATURA PORTANTE</i>	<i>LEGNO</i>	<i>2</i>
CORPI ACCESSORI	<i>/</i>	<i>/</i>	<i>/</i>	<i>/</i>	<i>/</i>

ELEMENTI DI PREGIO:

ELEMENTI ANOMALI: COPERTURA DI FIBROCEMENTO AMIANTO, AVVOLGIBILI, MACCHINE ESTERNE POMPE DI CALORE, RECINZIONE NON COERENTE CON I TIPI DEL CENTRO STORICO

DESCRIZIONE DELL'IMPIANTO: IL LOTTO ERA EDIFICATO NEL 1939. L'IMPIANTO ATTUALE RIPRENDE IN PARTE L'AREA DI SEDIME DEL VECCHIO IMPIANTO, MA GLI EDIFICI NON CONSERVANO ELEMENTI RICONDUCEBILI AGLI EDIFICI STORICI ORIGINALI.

SISTEMAZIONE PREVISTA

PRESCRIZIONI: RISTRUTTURAZIONE CON OBBLIGO DI ELIMINAZIONE DEGLI ELEMENTI ANOMALI.	INTERVENTI CONSENTITI	RT
	TIPO EDILIZIO PER LA N.E. :	

STATO ATTUALE

Qualificazione dei corpi di fabbrica

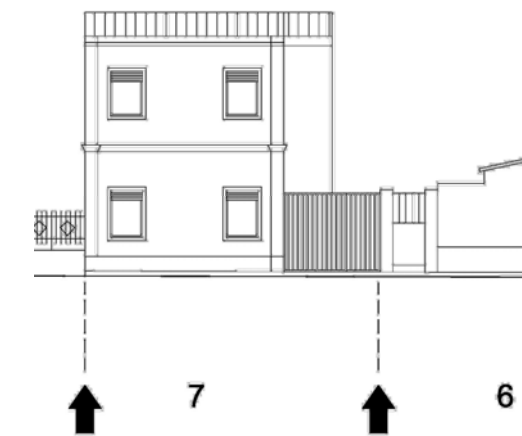
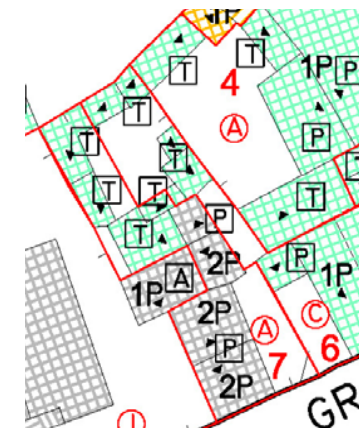
- P CORPO PRINCIPALE
- A CORPO ACCESSORIO (MAGAZZINI, CANTINE...)
- T TETTOIE APERTE, PORTICATI E/O VOLUMI TECNICI

Tipi di coperture

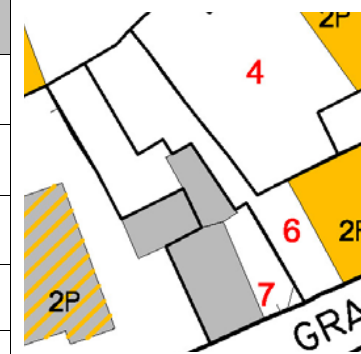
- TEGOLE
- FIBROCEMENTO AMIANTO
- LEGNO
- MATERIALE PLASTICO
- PIANE

Tipi edilizi

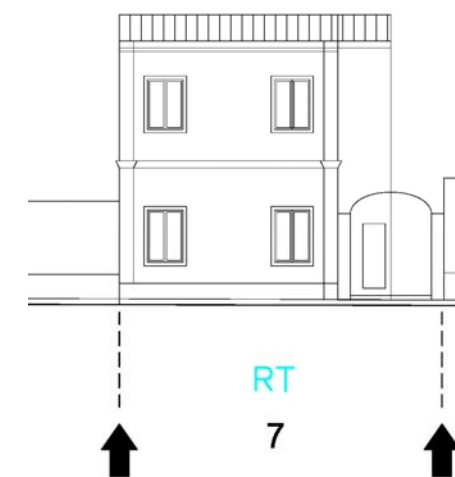
- P A "PALAZZU"
- C A "CORTE"
- I ISOLATA
- S A CORTE DOPPIA
- L IN LINEA
- A ALTRA



SISTEMAZIONE PREVISTA



- EDIFICI ESISTENTI
- VOLUMI IN SOPRAELEVAZIONE DI EDIFICI ESISTENTI
- NUOVA EDIFICAZIONE



ISOLATO 8	LOTTO 8	TAV. 4.8
------------------	----------------	-----------------

UBICAZIONE :
Il lotto 8 è localizzato in via monte granatico



RIF. CATASTALE :
Foglio 25 Mappale 885-889-1437-1438-1439

SUPERFICIE LOTTO : (mq) 554
SUPERFICIE COPERTA: (mq) 256

VOLUME EDIFICATO: 992 (mc)	VOLUME EDIFICABILE: 1330 (mc)	VOLUME CONFERMATO: 992 (mc)	VOLUME NE: 338 (mc)	VOLUME DI PROGETTO: 1330 (mc)
--------------------------------------	---	---------------------------------------	-------------------------------	---

STATO ATTUALE

TIPOLOGIA	ISOLATA		PERIODO DI COSTRUZIONE	TRA IL 1960 E IL 1985	
STATO DI CONSERVAZIONE	BUONO-MEDIOCRE		GRADO DI UTILIZZO	ABITATA	
DESTINAZIONE D'USO	RESIDENZIALE		CLASSE DI TRASFORMABILITA'	C	
UNITA' MINIMA D'INTERVENTO	RIVESTIMENTI ESTERNI	COPERTURA	CARATTERISTICHE COSTRUTTIVE	INFISSI	NUMERO DI PIANI
CORPO PRINCIPALE	INTONACO	A FALDE CON FIBROCEM. AMIANT.	MURATURA PORTANTE	LEGNO	1
CORPI ACCESSORI	INTONACO	A FALDE CON COPPI	MURATURA PORTANTE	LEGNO	2/1

ELEMENTI DI PREGIO:

ELEMENTI ANOMALI: COPERTURA DI FIBROCEMENTO AMIANTO

DESCRIZIONE DELL'IMPIANTO: IL LOTTO ERA EDIFICATO NEL 1939. L'IMPIANTO ATTUALE RIPRENDE IN PARTE L'AREA DI SEDIME DEL VECCHIO IMPIANTO, MA GLI EDIFICI NON CONSERVANO ELEMENTI RICONDUCEBILI AGLI EDIFICI STORICI ORIGINALI.

SISTEMAZIONE PREVISTA

PRESCRIZIONI: RISTRUTTURAZIONE CON OBBLIGO DI ELIMINAZIONE DEGLI ELEMENTI ANOMALI. NUOVA EDIFICAZIONE IN SOPRAELEVAZIONE E/O AMPLIAMENTO DEL CORPO ESISTENTE. ALTEZZA MASSIMA CONSENTITA PARI A 6,5 METRI	INTERVENTI CONSENTITI	RT-NE
	TIPO EDILIZIO PER LA N.E. :	

STATO ATTUALE

Qualificazione dei corpi di fabbrica

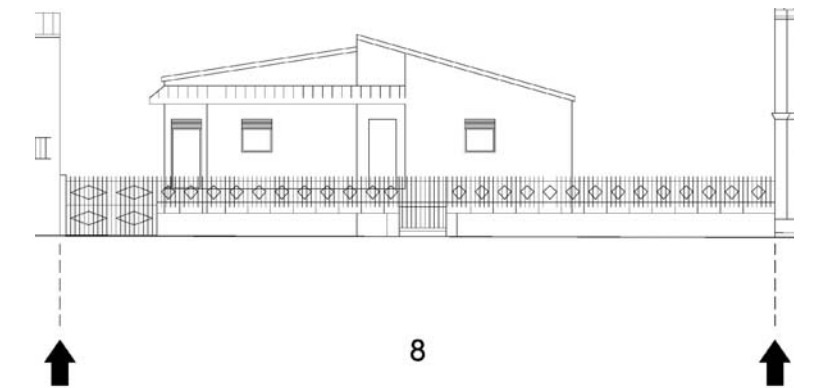
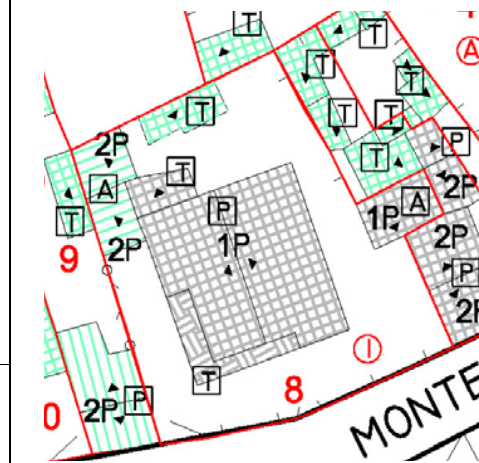
- CORPO PRINCIPALE
- CORPO ACCESSORIO (MAGAZZINI, CANTINE...)
- TETTOIE APERTE, PORTICATI E/O VOLUMI TECNICI

Tipi di coperture

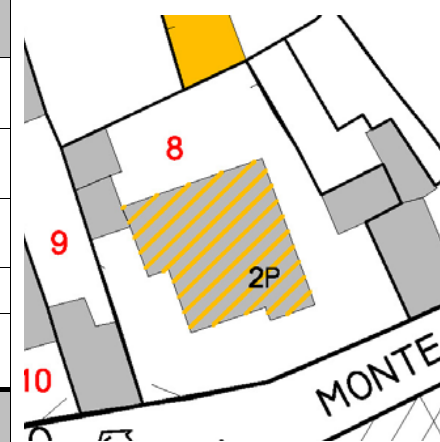
- TEGOLE
- FIBROCEMENTO AMIANTO
- LEGNO
- MATERIALE PLASTICO
- PIANE

Tipi edilizi

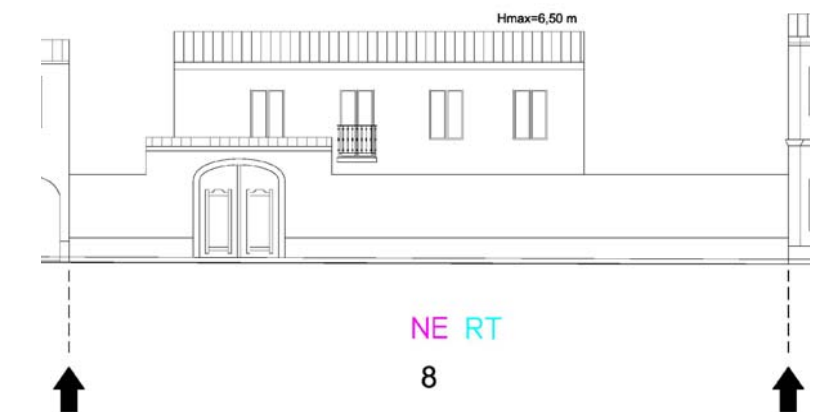
- A "PALAZZO"
- A "CORTE"
- ISOLATA
- A CORTE DOPPIA
- IN LINEA
- ALTRA



SISTEMAZIONE PREVISTA



- EDIFICI ESISTENTI
- VOLUMI IN SOPRAELEVAZIONE DI EDIFICI ESISTENTI
- NUOVA EDIFICAZIONE



ISOLATO 8	LOTTO 9	TAV. 4.8
------------------	----------------	-----------------

UBICAZIONE :
Il lotto 9 è localizzato in via monte granatico

RIF. CATASTALE :
Foglio 25 Mappale 254

SUPERFICIE LOTTO : (mq) 256
SUPERFICIE COPERTA: (mq) 175

VOLUME EDIFICATO: 1028 (mc)
VOLUME EDIFICABILE: 896 (mc)



STATO ATTUALE

TIPOLOGIA	NON DEFINIBILE STORICAMENTE		PERIODO DI COSTRUZIONE	PARTE TRA IL 1939 E IL 1960 E PARTE TRA IL 1960 E IL 1985	
STATO DI CONSERVAZIONE	MEDIOCRE		GRADO DI UTILIZZO	ABITATA	
DESTINAZIONE D'USO	RESIDENZIALE		CLASSE DI TRASFORMABILITA'	C	
UNITA' MINIMA D'INTERVENTO	RIVESTIMENTI ESTERNI	COPERTURA	CARATTERISTICHE COSTRUTTIVE	INFISSI	NUMERO DI PIANI
CORPO PRINCIPALE	INTONACO	A FALDE CON COPPI E FIBROCEM. AMIANT.	SCHELETRO PORTANTE	LEGNO	2
CORPI ACCESSORI	/	/	/	/	/

ELEMENTI DI PREGIO:

ELEMENTI ANOMALI: COPERTURA DI FIBROCEMENTO AMIANTO, AVVOLGIBILI

DESCRIZIONE DELL'IMPIANTO: IL LOTTO ERA EDIFICATO NEL 1939. L'IMPIANTO ATTUALE RIPRENDE IN PARTE L'AREA DI SEDIME DEL VECCHIO IMPIANTO, MA GLI EDIFICI NON CONSERVANO ELEMENTI RICONDUCIBILI AGLI EDIFICI STORICI ORIGINARI.

SISTEMAZIONE PREVISTA

PRESCRIZIONI: RISTRUTTURAZIONE CON OBBLIGO DI ELIMINAZIONE DEGLI ELEMENTI ANOMALI.	INTERVENTI CONSENTITI	RT
	TIPO EDILIZIO PER LA N.E. :	

STATO ATTUALE

Qualificazione dei corpi di fabbrica

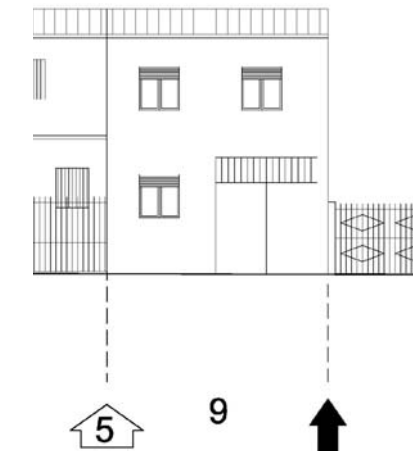
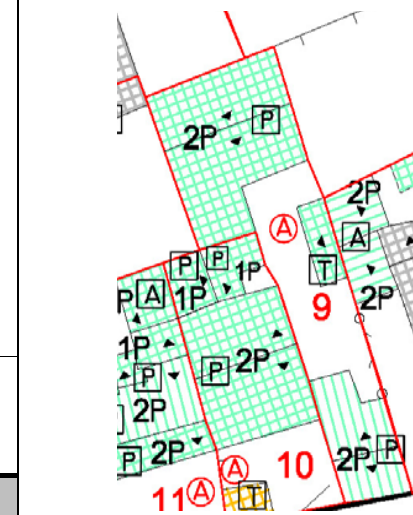
- CORPO PRINCIPALE
- CORPO ACCESSORIO (MAGAZZINI, CANTINE...)
- TETTOIE APERTE, PORTICATI E/O VOLUMI TECNICI

Tipi di coperture

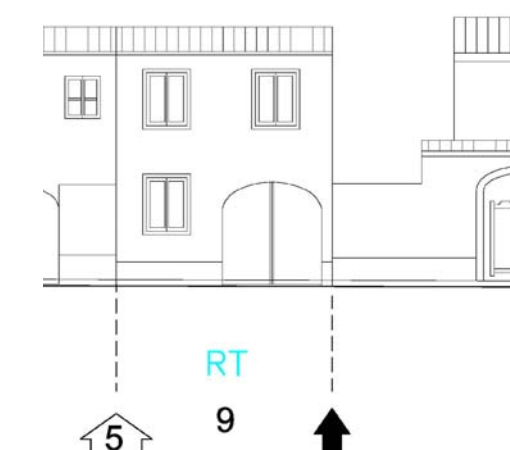
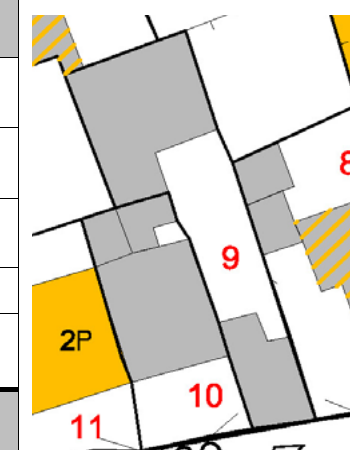
- TEGOLE
- FIBROCEMENTO AMIANTO
- LEGNO
- MATERIALE PLASTICO
- PIANE

Tipi edilizi

- A "PALAZZO"
- A "CORTE"
- ISOLATA
- A CORTE DOPPIA
- IN LINEA
- ALTRA



SISTEMAZIONE PREVISTA



- EDIFICI ESISTENTI
- VOLUMI IN SOPRAELEVAZIONE DI EDIFICI ESISTENTI
- NUOVA EDIFICAZIONE

ISOLATO 8	LOTTO 10	TAV. 4.8
------------------	-----------------	-----------------

UBICAZIONE :
Il lotto 10 è localizzato in vico monte granatico

RIF. CATASTALE :
Foglio 25 Mappale 1435

SUPERFICIE LOTTO : (mq) 181	SUPERFICIE COPERTA: (mq) 131
---------------------------------------	--

VOLUME EDIFICATO: 801 (mc)	VOLUME EDIFICABILE: 634 (mc)	VOLUME CONFERMATO: 801 (mc)	VOLUME NE: 0 (mc)	VOLUME DI PROGETTO: 801 (mc)
--------------------------------------	--	---------------------------------------	-----------------------------	--



STATO ATTUALE

Qualificazione dei corpi di fabbrica

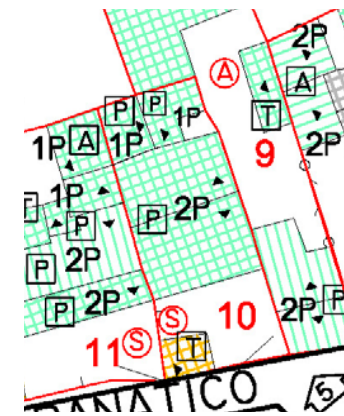
- P CORPO PRINCIPALE
- A CORPO ACCESSORIO (MAGAZZINI, CANTINE...)
- T TETTOIE APERTE, PORTICATI E/O VOLUMI TECNICI

Tipi di coperture

- TEGOLE
- FIBROCEMENTO AMIANTO
- LEGNO
- MATERIALE PLASTICO
- PIANE

Tipi edilizi

- P A "PALAZZO"
- C A "CORTE"
- I ISOLATA
- S A CORTE DOPPIA
- L IN LINEA
- A ALTRA



STATO ATTUALE

TIPOLOGIA	A CORTE DOPPIA		PERIODO DI COSTRUZIONE	TRA IL 1939 E IL 1960	
STATO DI CONSERVAZIONE	MEDIOCRE-CATTIVO		GRADO DI UTILIZZO	ABITATA	
DESTINAZIONE D'USO	RESIDENZIALE		CLASSE DI TRASFORMABILITA'	C	
UNITA' MINIMA D'INTERVENTO	RIVESTIMENTI ESTERNI	COPERTURA	CARATTERISTICHE COSTRUTTIVE	INFISSI	NUMERO DI PIANI
CORPO PRINCIPALE	INTONACO	A FALDE CON FIBROCEM. AMIANT.	MURATURA PORTANTE	LEGNO	2/1
CORPI ACCESSORI	/	/	/	/	/

ELEMENTI DI PREGIO:

ELEMENTI ANOMALI: COPERTURA DI FIBROCEMENTO AMIANTO, RECINZIONE NON COERENTE CON I TIPI DEL CENTRO STORICO

DESCRIZIONE DELL'IMPIANTO: IL LOTTO ERA EDIFICATO NEL 1939. L'EDIFICIO PRINCIPALE RIPRENDE L'AREA DI SEDIME DEL VECCHIO IMPIANTO, MA NON CONSERVA ELEMENTI RICONDUCIBILI AGLI EDIFICI STORICI ORIGINARI.

SISTEMAZIONE PREVISTA

PRESCRIZIONI:

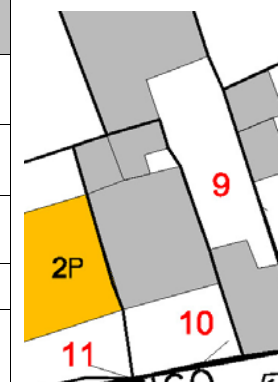
RISTRUTTURAZIONE CON OBBLIGO DI ELIMINAZIONE DEGLI ELEMENTI ANOMALI.

INTERVENTI CONSENTITI

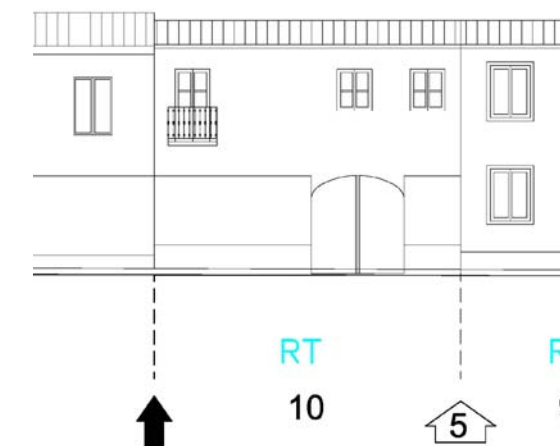
RT

TIPO EDILIZIO PER LA N.E. :

SISTEMAZIONE PREVISTA



- EDIFICI ESISTENTI
- VOLUMI IN SOPRAELEVAZIONE DI EDIFICI ESISTENTI
- NUOVA EDIFICAZIONE



ISOLATO 8	LOTTO 11	TAV. 4.8
------------------	-----------------	-----------------

UBICAZIONE :
Il lotto 11 è localizzato in vicolo monte granatico



RIF. CATASTALE :
Foglio 25 Mappale 2533

SUPERFICIE LOTTO :
(mq) 232

SUPERFICIE COPERTA:
(mq) 146

VOLUME EDIFICATO: 554 (mc)	VOLUME EDIFICABILE: 812 (mc)	VOLUME CONFERMATO: 0 (mc)	VOLUME NE: 812 (mc)	VOLUME DI PROGETTO: 812 (mc)
--------------------------------------	--	-------------------------------------	-------------------------------	--

STATO ATTUALE

TIPOLOGIA	A CORTE DOPPIA		PERIODO DI COSTRUZIONE	TRA IL 1939 E IL 1960	
STATO DI CONSERVAZIONE	MEDIOCRE-CATTIVO		GRADO DI UTILIZZO	ABITATA	
DESTINAZIONE D'USO	RESIDENZIALE		CLASSE DI TRASFORMABILITA'	C	
UNITA' MINIMA D'INTERVENTO	RIVESTIMENTI ESTERNI	COPERTURA	CARATTERISTICHE COSTRUTTIVE	INFISSI	NUMERO DI PIANI
CORPO PRINCIPALE	INTONACO	A FALDE CON COPPI E FIBROCEM. AMIANT.	MURATURA PORTANTE	LEGNO	2/1
CORPI ACCESSORI	INTONACO	A FALDE CON FIBROCEM. AMIANT.	MURATURA PORTANTE	LEGNO	1

ELEMENTI DI PREGIO:

ELEMENTI ANOMALI: COPERTURA DI FIBROCEMENTO AMIANTO, RECINZIONE NON COERENTE CON I TIPI DEL CENTRO STORICO

DESCRIZIONE DELL'IMPIANTO: IL LOTTO ERA EDIFICATO NEL 1939. L'EDIFICIO PRINCIPALE RIPRENDE L'AREA DI SEDIME DEL VECCHIO IMPIANTO, MA NON CONSERVA ELEMENTI RICONDUCEBILI AGLI EDIFICI STORICI ORIGINARI.

SISTEMAZIONE PREVISTA

PRESCRIZIONI: IN CASO DI RISTRUTTURAZIONE OBBLIGO DI ELIMINAZIONE DEGLI ELEMENTI ANOMALI. NUOVA EDIFICAZIONE SULL'AREA DI SEDIME DELL'EDIFICIO ESISTENTE	INTERVENTI CONSENTITI TIPO EDILIZIO PER LA N.E. : A CORTE DOPPIA	NE
---	---	----

STATO ATTUALE

Qualificazione dei corpi di fabbrica

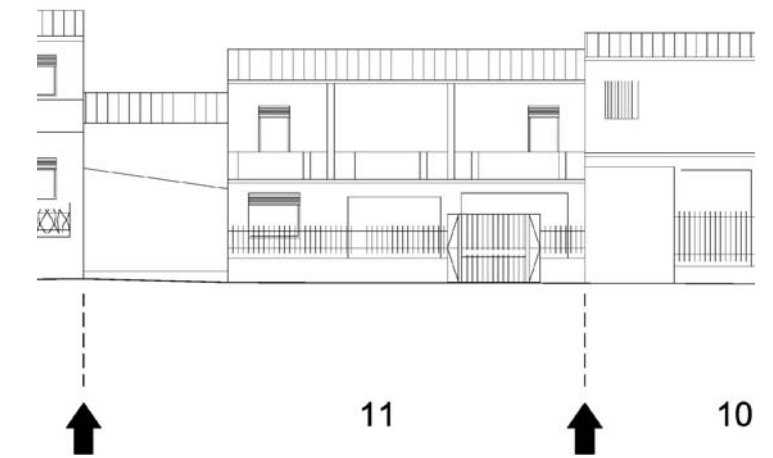
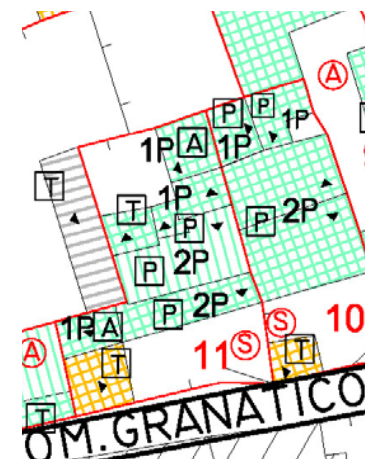
- P CORPO PRINCIPALE
- A CORPO ACCESSORIO (MAGAZZINI, CANTINE...)
- T TETTOIE APERTE, PORTICATI E/O VOLUMI TECNICI

Tipi di coperture

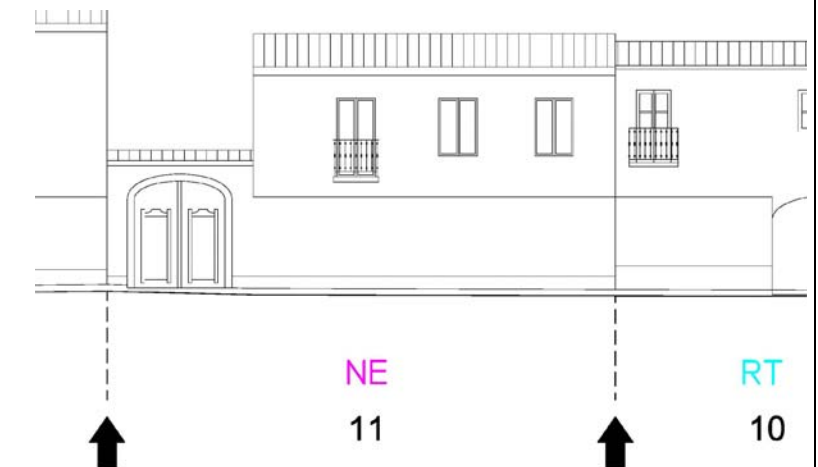
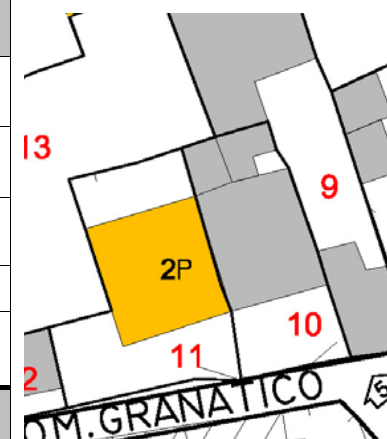
- TEGOLE
- FIBROCEMENTO AMIANTO
- LEGNO
- MATERIALE PLASTICO
- PIANE

Tipi edilizi

- P A "PALAZZU"
- C A "CORTE"
- I ISOLATA
- S A CORTE DOPPIA
- L IN LINEA
- A ALTRA



SISTEMAZIONE PREVISTA



- EDIFICI ESISTENTI
- VOLUMI IN SOPRAELEVAZIONE DI EDIFICI ESISTENTI
- NUOVA EDIFICAZIONE

ISOLATO 8	LOTTO 12	TAV. 4.8
------------------	-----------------	-----------------

UBICAZIONE :
 Il lotto 12 è localizzato in vicolo monte granatico angolo via S. Giorgio



RIF. CATASTALE :
 Foglio 25 Mappale 2534

SUPERFICIE LOTTO : (mq) 115
SUPERFICIE COPERTA: (mq) 115

VOLUME EDIFICATO: 607 (mc)	VOLUME EDIFICABILE: 403 (mc)	VOLUME CONFERMATO: 607 (mc)	VOLUME NE: 0 (mc)	VOLUME DI PROGETTO: 607 (mc)
--------------------------------------	--	---------------------------------------	-----------------------------	--

STATO ATTUALE

TIPOLOGIA	NON DEFINIBILE STORICAMENTE		PERIODO DI COSTRUZIONE	TRA IL 1939 E IL 1960	
STATO DI CONSERVAZIONE	MEDIOCRE		GRADO DI UTILIZZO	ABITATA	
DESTINAZIONE D'USO	RESIDENZIALE		CLASSE DI TRASFORMABILITA'	C	
UNITA' MINIMA D'INTERVENTO	RIVESTIMENTI ESTERNI	COPERTURA	CARATTERISTICHE COSTRUTTIVE	INFISSI	NUMERO DI PIANI
CORPO PRINCIPALE	INTONACO	A FALDE CON COPPI / PIANA	MURATURA PORTANTE	LEGNO/PVC	2/1
CORPI ACCESSORI	/	/	/	/	/

ELEMENTI DI PREGIO:

ELEMENTI ANOMALI: COPERTURA DI FIBROCEMENTO AMIANTO, RECINZIONE NON COERENTE CON I TIPI DEL CENTRO STORICO, AVVOLGIBILI, MACCHINE ESTERNE POMPE DI CALORE

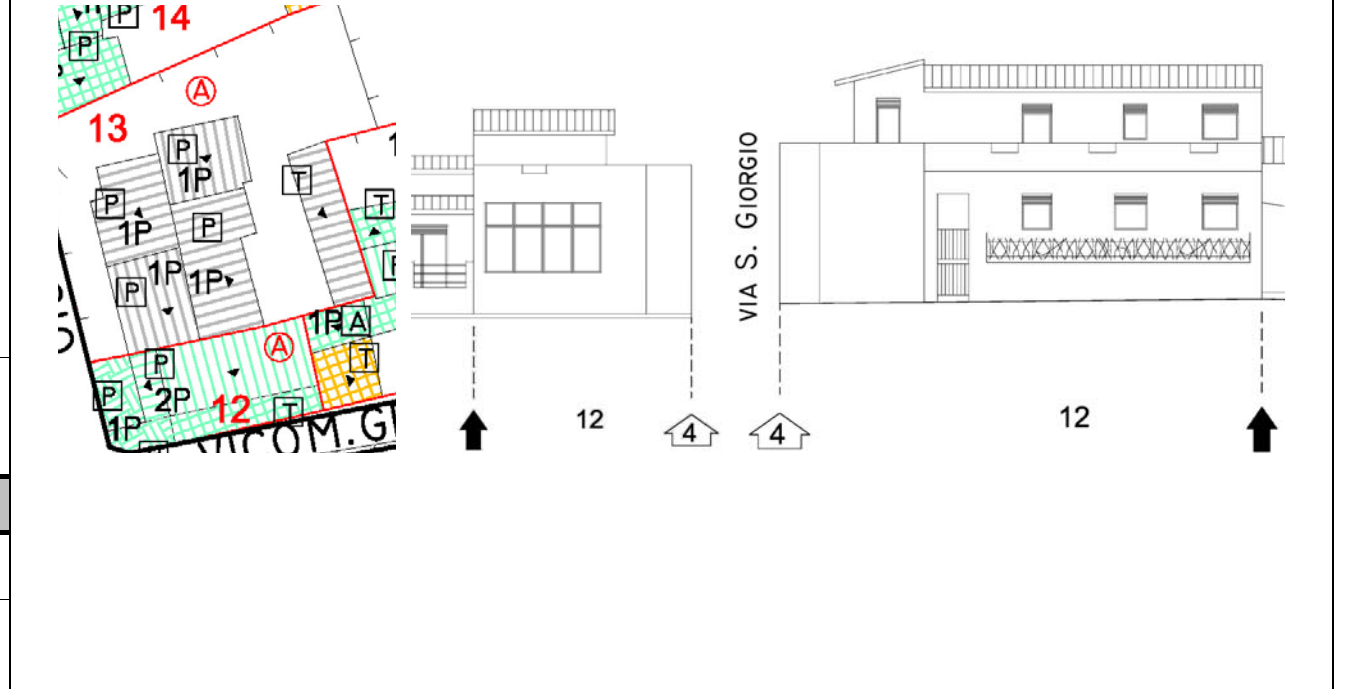
DESCRIZIONE DELL'IMPIANTO: L'EDIFICIO OCCUPA L'INTERA AREA DEL LOTTO

SISTEMAZIONE PREVISTA

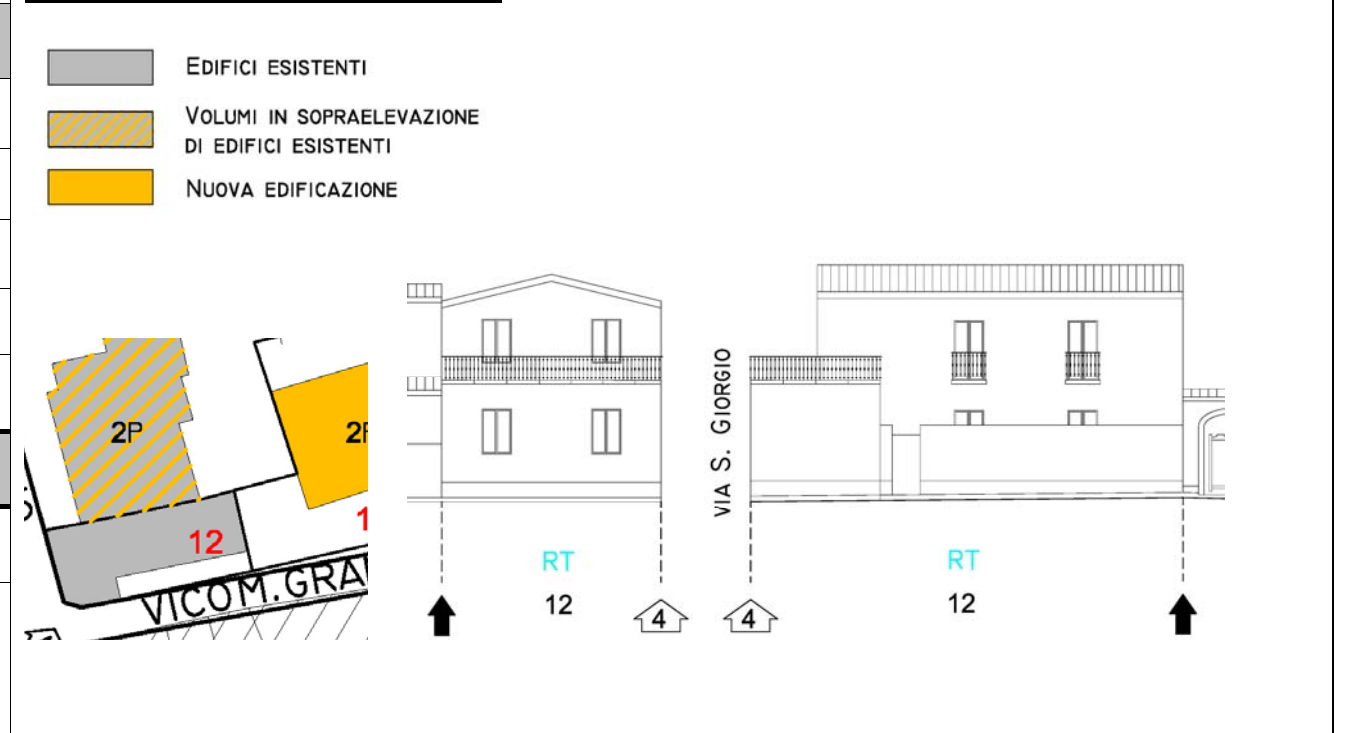
PRESCRIZIONI: RISTRUTTURAZIONE CON OBBLIGO DI ELIMINAZIONE DEGLI ELEMENTI ANOMALI.	INTERVENTI CONSENTITI	RT
	TIPO EDILIZIO PER LA N.E. :	

STATO ATTUALE

- Qualificazione dei corpi di fabbrica**
- ☐ CORPO PRINCIPALE
 - ☐ CORPO ACCESSORIO (MAGAZZINI, CANTINE...)
 - ☐ TETTOIE APERTE, PORTICATI E/O VOLUMI TECNICI
- Tipi di coperture**
- ▨ TEGOLE
 - ▨ FIBROCEMENTO AMIANTO
 - ▨ LEGNO
 - ▨ MATERIALE PLASTICO
 - ▨ PIANE
- Tipi edilizi**
- Ⓟ A "PALAZZO"
 - Ⓢ A "CORTE"
 - Ⓛ ISOLATA
 - Ⓢ A CORTE DOPPIA
 - Ⓛ IN LINEA
 - Ⓢ ALTRA



SISTEMAZIONE PREVISTA



ISOLATO 8	LOTTO 13	TAV. 4.8
------------------	-----------------	-----------------

UBICAZIONE :
Il lotto 13 è localizzato in via S. Giorgio



RIF. CATASTALE :
Foglio 25 Mappale 256

SUPERFICIE LOTTO : (mq) 584
SUPERFICIE COPERTA: (mq) 219

VOLUME EDIFICATO: 991 (mc)	VOLUME EDIFICABILE: 1361 (mc)	VOLUME CONFERMATO: 991 (mc)	VOLUME NE: 370 (mc)	VOLUME DI PROGETTO: 1361 (mc)
--------------------------------------	---	---------------------------------------	-------------------------------	---

STATO ATTUALE

TIPOLOGIA	NON DEFINIBILE STORICAMENTE		PERIODO DI COSTRUZIONE	TRA IL 1985 E IL 2009	
STATO DI CONSERVAZIONE	BUONO		GRADO DI UTILIZZO	ABITATA	
DESTINAZIONE D'USO	RESIDENZIALE		CLASSE DI TRASFORMABILITA'	C	
UNITA' MINIMA D'INTERVENTO	RIVESTIMENTI ESTERNI	COPERTURA	CARATTERISTICHE COSTRUTTIVE	INFISSI	NUMERO DI PIANI
CORPO PRINCIPALE	INTONACO	A FALDE CON COPPI	MURATURA PORTANTE	PVC	1
CORPI ACCESSORI	/	/	/	/	/

ELEMENTI DI PREGIO:

ELEMENTI ANOMALI: RECINZIONE NON COERENTE CON I TIPI DEL CENTRO STORICO, AVVOLGIBILI, MACCHINE ESTERNE POMPE DI CALORE

DESCRIZIONE DELL'IMPIANTO: IL LOTTO ERA EDIFICATO NEL 1939. GLI EDIFICI NON CONSERVANO ELEMENTI RICONDUCIBILI AGLI EDIFICI STORICI ORIGINARI.

SISTEMAZIONE PREVISTA

PRESCRIZIONI: RISTRUTTURAZIONE CON OBBLIGO DI ELIMINAZIONE DEGLI ELEMENTI ANOMALI. NUOVA EDIFICAZIONE IN SOPRAELEVAZIONE E/O AMPLIAMENTO DEL CORPO ESISTENTE.	INTERVENTI CONSENTITI	RT-NE
	TIPO EDILIZIO PER LA N.E. :	

STATO ATTUALE

Qualificazione dei corpi di fabbrica

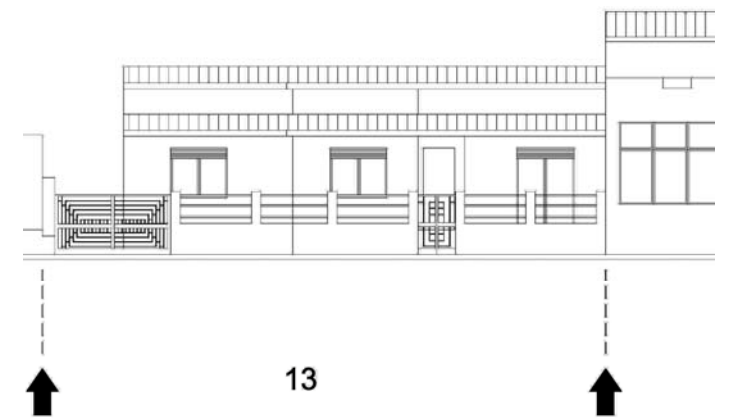
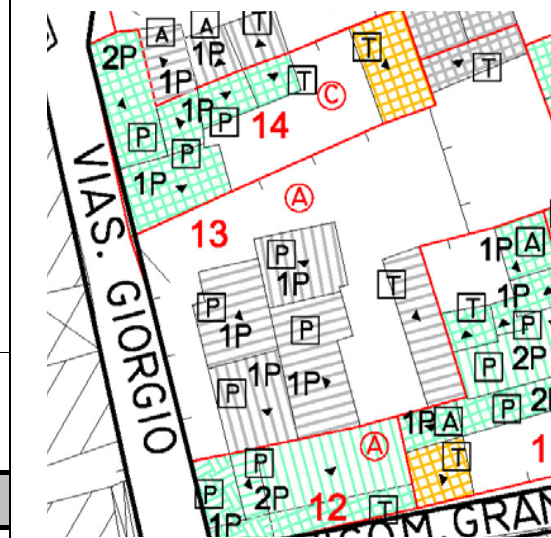
- P CORPO PRINCIPALE
- A CORPO ACCESSORIO (MAGAZZINI, CANTINE...)
- T TETTOIE APERTE, PORTICATI E/O VOLUMI TECNICI

Tipi di coperture

- TEGOLE
- FIBROCEMENTO AMIANTO
- LEGNO
- MATERIALE PLASTICO
- PIANE

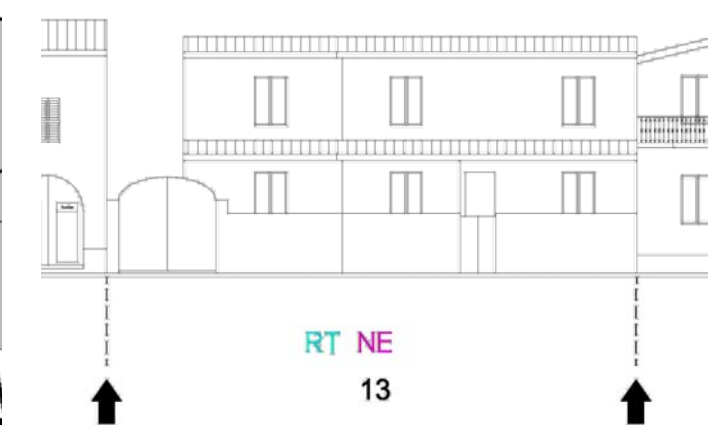
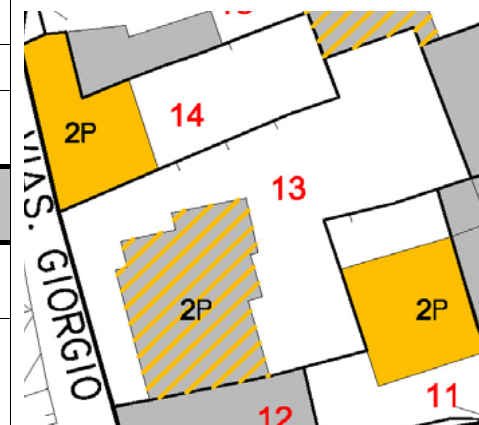
Tipi edilizi

- P A "PALAZZO"
- C A "CORTE"
- I ISOLATA
- S A CORTE DOPPIA
- L IN LINEA
- A ALTRA



SISTEMAZIONE PREVISTA

- EDIFICI ESISTENTI
- VOLUMI IN SOPRAELEVAZIONE DI EDIFICI ESISTENTI
- NUOVA EDIFICAZIONE



ISOLATO 8	LOTTO 14	TAV. 4.8
------------------	-----------------	-----------------

UBICAZIONE :
Il lotto 14 è localizzato in via S. Giorgio



RIF. CATASTALE :
Foglio 25 Mappale 3011

SUPERFICIE LOTTO : (mq) 229
SUPERFICIE COPERTA: (mq) 150

VOLUME EDIFICATO: 466 (mc)	VOLUME EDIFICABILE: 782 (mc)	VOLUME CONFERMATO: 0 (mc)	VOLUME NE: 782 (mc)	VOLUME DI PROGETTO: 782 (mc)
--------------------------------------	--	-------------------------------------	-------------------------------	--

STATO ATTUALE

TIPOLOGIA	A CORTE RETROSTANTE		PERIODO DI COSTRUZIONE	TRA IL 1939 E IL 1960	
STATO DI CONSERVAZIONE	MEDIOCRE-CATTIVO		GRADO DI UTILIZZO	ABITATA	
DESTINAZIONE D'USO	RESIDENZIALE		CLASSE DI TRASFORMABILITA'	C	
UNITA' MINIMA D'INTERVENTO	RIVESTIMENTI ESTERNI	COPERTURA	CARATTERISTICHE COSTRUTTIVE	INFISSI	NUMERO DI PIANI
CORPO PRINCIPALE	INTONACO	A FALDE CON FIBROCEM. AMIANTO	MURATURA PORTANTE	LEGNO	2/1
CORPI ACCESSORI	/	/	/	/	/

ELEMENTI DI PREGIO:

ELEMENTI ANOMALI: AVVOLGIBILI, COPERTURE DI FIBROCEMENTO AMIANTO

DESCRIZIONE DELL'IMPIANTO: IL LOTTO ERA EDIFICATO NEL 1939. L'EDIFICIO PRINCIPALE RIPRENDE L'AREA DI SEDIME DEL VECCHIO IMPIANTO, MA NON CONSERVA ELEMENTI RICONDUCIBILI AGLI EDIFICI STORICI ORIGINALI.

SISTEMAZIONE PREVISTA

PRESCRIZIONI: IN CASO DI RISTRUTTURAZIONE OBBLIGO DI ELIMINAZIONE DEGLI ELEMENTI ANOMALI. NUOVA EDIFICAZIONE A CORTE RETROSTANTE SULL'AREA DI SEDIME DEGLI EDIFICI ESISTENTI ALTEZZA MASSIMA CONSENTITA PARI A 6,5 METRI	INTERVENTI CONSENTITI NE
	TIPO EDILIZIO PER LA N.E. : A CORTE RETROSTANTE

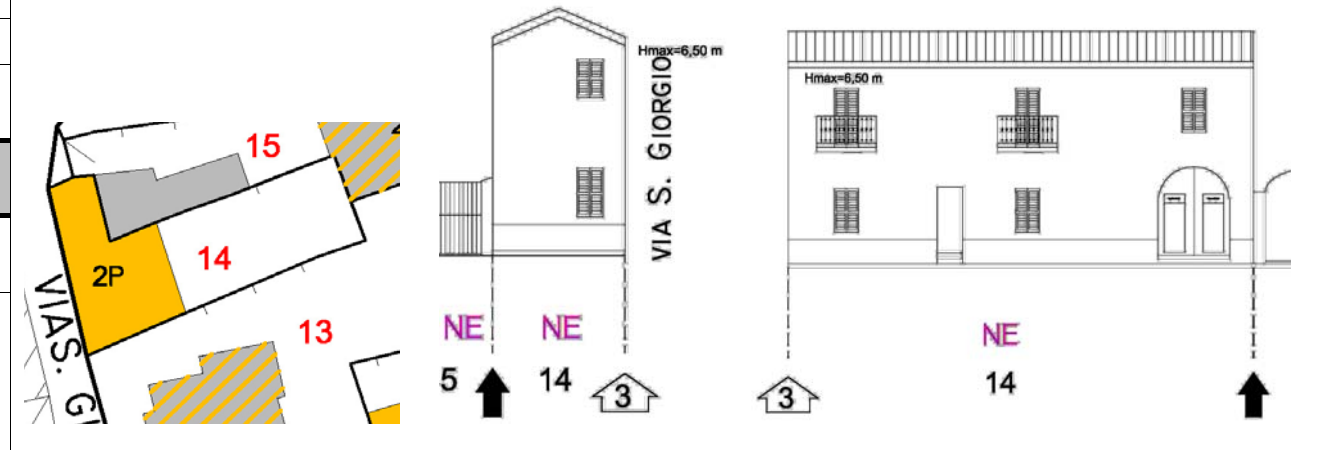
STATO ATTUALE

- Qualificazione dei corpi di fabbrica**
- P CORPO PRINCIPALE
 - A CORPO ACCESSORIO (MAGAZZINI, CANTINE...)
 - T TETTOIE APERTE, PORTICATI E/O VOLUMI TECNICI
- Tipi di coperture**
- TEGOLE
 - FIBROCEMENTO AMIANTO
 - LEGNO
 - MATERIALE PLASTICO
 - PIANE
- Tipi edilizi**
- P A "PALAZZO"
 - C A "CORTE"
 - I ISOLATA
 - S A CORTE DOPPIA
 - L IN LINEA
 - A ALTRA



SISTEMAZIONE PREVISTA

- EDIFICI ESISTENTI
- VOLUMI IN SOPRAELEVAZIONE DI EDIFICI ESISTENTI
- NUOVA EDIFICAZIONE



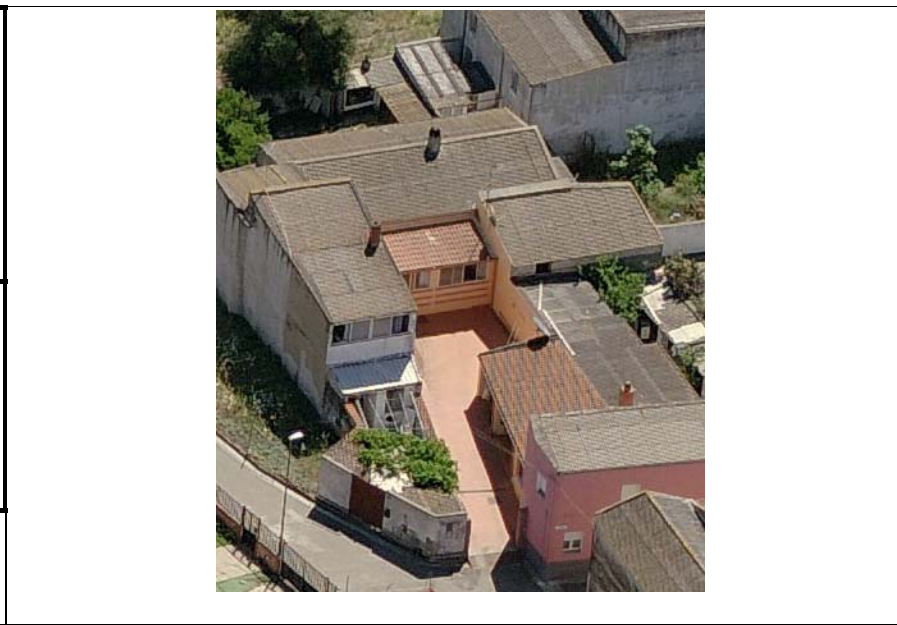
ISOLATO 8	LOTTO 15	TAV. 4.8
------------------	-----------------	-----------------

UBICAZIONE :
Il lotto 15 è localizzato in via centrale

RIF. CATASTALE :
Foglio 25 Mappale 2953-3619

SUPERFICIE LOTTO : (mq) 380
SUPERFICIE COPERTA: (mq) 161

VOLUME EDIFICATO: 529 (mc)
VOLUME EDIFICABILE: 1069 (mc)



VOLUME CONFERMATO: 529 (mc)
VOLUME NE: 540 (mc)
VOLUME DI PROGETTO: 1069 (mc)

STATO ATTUALE

TIPOLOGIA	A CORTE DOPPIA		PERIODO DI COSTRUZIONE	TRA IL 1939 E IL 1960	
STATO DI CONSERVAZIONE	BUONO		GRADO DI UTILIZZO	ABITATA	
DESTINAZIONE D'USO	RESIDENZIALE		CLASSE DI TRASFORMABILITA'	C	
UNITA' MINIMA D'INTERVENTO	RIVESTIMENTI ESTERNI	COPERTURA	CARATTERISTICHE COSTRUTTIVE	INFISSI	NUMERO DI PIANI
CORPO PRINCIPALE	INTONACO	A FALDE CON FIBROCEM. AMIANTO	MURATURA PORTANTE	LEGNO	1
CORPI ACCESSORI	INTONACO	A FALDE CON COPPI	MURATURA PORTANTE	LEGNO	1

ELEMENTI DI PREGIO:

ELEMENTI ANOMALI: COPERTURE DI FIBROCEMENTO AMIANTO, RECINZIONE NON COERENTE CON I TIPI DEL CENTRO STORICO

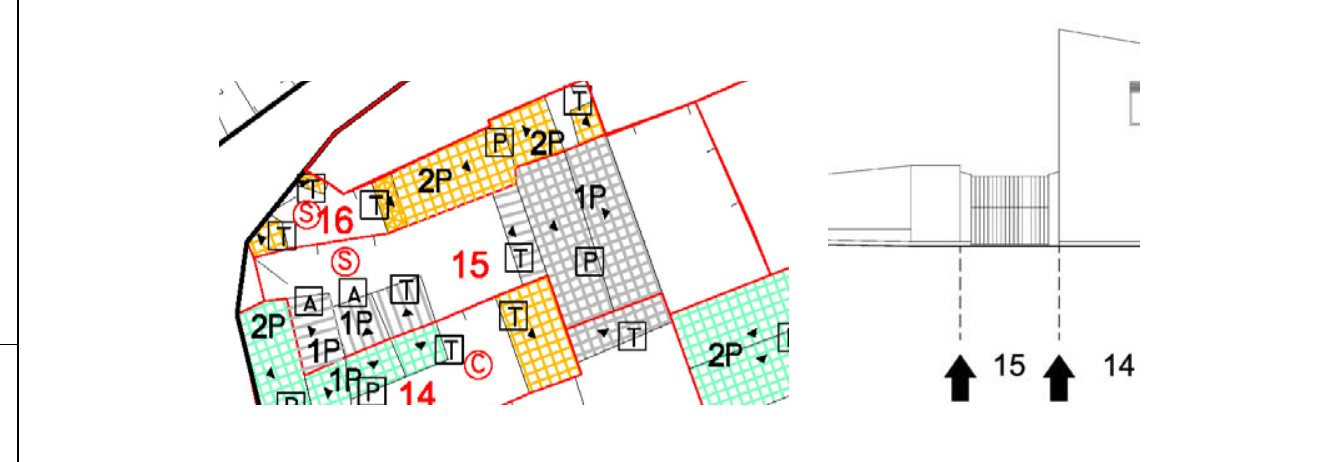
DESCRIZIONE DELL'IMPIANTO: IL LOTTO ERA EDIFICATO NEL 1939. L'EDIFICIO PRINCIPALE RIPRENDE L'AREA DI SEDIME DEL VECCHIO IMPIANTO, MA NON CONSERVA ELEMENTI RICONDUCIBILI AGLI EDIFICI STORICI ORIGINARI.

SISTEMAZIONE PREVISTA

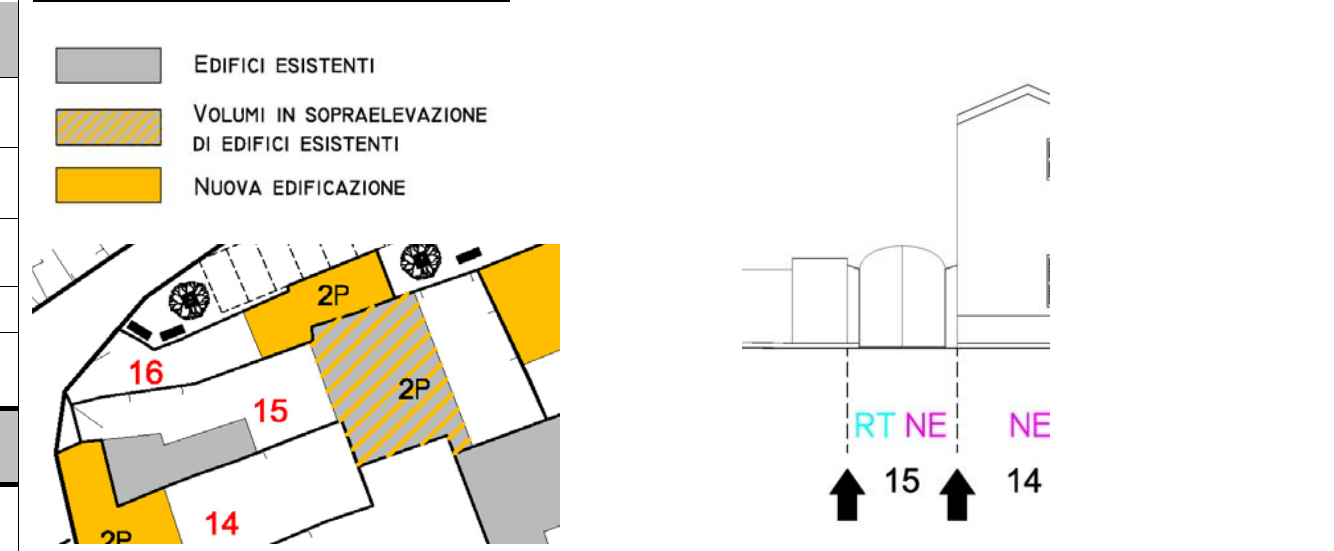
PRESCRIZIONI: RISTRUTTURAZIONE CON OBBLIGO DI ELIMINAZIONE DEGLI ELEMENTI ANOMALI. NUOVA EDIFICAZIONE IN SOPRAELEVAZIONE E/O AMPLIAMENTO DEL CORPO ESISTENTE.	INTERVENTI CONSENTITI	RT-NE
	TIPO EDILIZIO PER LA N.E. :	

STATO ATTUALE

- Qualificazione dei corpi di fabbrica**
- ☐ CORPO PRINCIPALE
 - ☐ CORPO ACCESSORIO (MAGAZZINI, CANTINE...)
 - ☐ TETTOIE APERTE, PORTICATI E/O VOLUMI TECNICI
- Tipi di coperture**
- ▨ TEGOLE
 - ▨ FIBROCEMENTO AMIANTO
 - ▨ LEGNO
 - ▨ MATERIALE PLASTICO
 - ▨ PIANE
- Tipi edilizi**
- Ⓟ A "PALAZZO"
 - Ⓢ A "CORTE"
 - Ⓡ ISOLATA
 - Ⓢ A CORTE DOPPIA
 - Ⓡ IN LINEA
 - Ⓢ ALTRA



SISTEMAZIONE PREVISTA



ISOLATO 8	LOTTO 16	TAV. 4.8
------------------	-----------------	-----------------

UBICAZIONE :
Il lotto 16 è localizzato in via centrale

RIF. CATASTALE :
Foglio 25 Mappale 259

SUPERFICIE LOTTO : (mq) 122	SUPERFICIE COPERTA: (mq) 81
---------------------------------------	---------------------------------------

VOLUME EDIFICATO: 385 (mc)	VOLUME EDIFICABILE: 427 (mc)	VOLUME CONFERMATO: 0 (mc)	VOLUME NE: 427 (mc)	VOLUME DI PROGETTO: 427 (mc)
--------------------------------------	--	-------------------------------------	-------------------------------	--



STATO ATTUALE

Qualificazione dei corpi di fabbrica

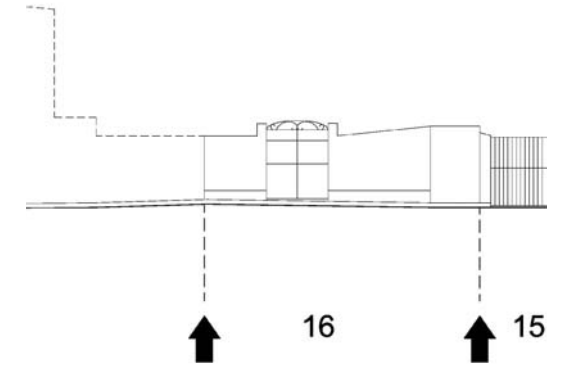
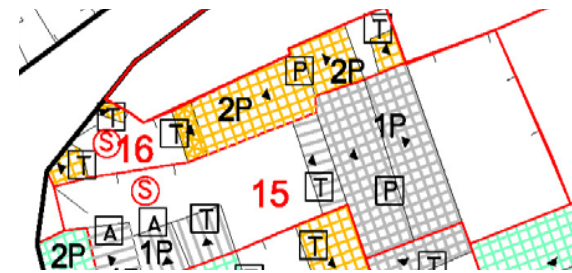
- CORPO PRINCIPALE
- CORPO ACCESSORIO (MAGAZZINI, CANTINE...)
- TETTOIE APERTE, PORTICATI E/O VOLUMI TECNICI

Tipi di coperture

- TEGOLE
- FIBROCEMENTO AMIANTO
- LEGNO
- MATERIALE PLASTICO
- PIANE

Tipi edilizi

- A "PALAZZO"
- A "CORTE"
- ISOLATA
- A CORTE DOPPIA
- IN LINEA
- ALTRA



STATO ATTUALE

TIPOLOGIA	A CORTE DOPPIA		PERIODO DI COSTRUZIONE	TRA IL 1939 E IL 1960	
STATO DI CONSERVAZIONE	CATTIVO		GRADO DI UTILIZZO	ABITATA	
DESTINAZIONE D'USO	RESIDENZIALE		CLASSE DI TRASFORMABILITA'	C	
UNITA' MINIMA D'INTERVENTO	RIVESTIMENTI ESTERNI	COPERTURA	CARATTERISTICHE COSTRUTTIVE	INFISSI	NUMERO DI PIANI
CORPO PRINCIPALE	INTONACO	A FALDE CON FIBROCEM. AMIANTO	MURATURA PORTANTE	LEGNO	2
CORPI ACCESSORI	/	/	/	/	/

ELEMENTI DI PREGIO:

ELEMENTI ANOMALI: COPERTURE DI FIBROCEMENTO AMIANTO E MATERIALE PLASTICO

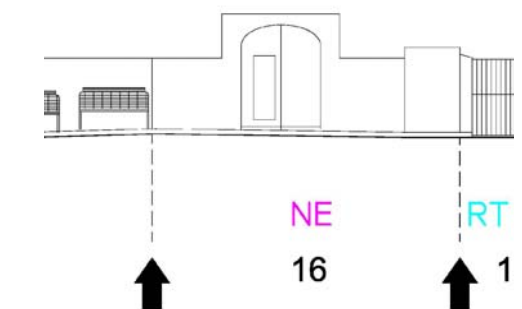
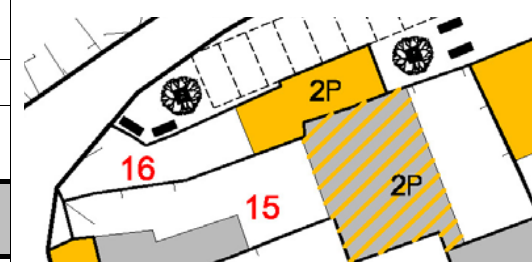
DESCRIZIONE DELL'IMPIANTO: IL LOTTO ERA EDIFICATO NEL 1939. L'EDIFICIO PRINCIPALE RIPRENDE L'AREA DI SEDIME DEL VECCHIO IMPIANTO, MA NON CONSERVA ELEMENTI RICONDUCEBILI AGLI EDIFICI STORICI ORIGINARI.

SISTEMAZIONE PREVISTA

PRESCRIZIONI: IN CASO DI RISTRUTTURAZIONE OBBLIGO DI ELIMINAZIONE DEGLI ELEMENTI ANOMALI. NUOVA EDIFICAZIONE NELL'AREA DI SEDIME DELL'EDIFICIO ESISTENTE	INTERVENTI CONSENTITI	NE
	TIPO EDILIZIO PER LA N.E. : A CORTE DOPPIA	

SISTEMAZIONE PREVISTA

- EDIFICI ESISTENTI
- VOLUMI IN SOPRAELEVAZIONE DI EDIFICI ESISTENTI
- NUOVA EDIFICAZIONE



ISOLATO 8	LOTTO 17	TAV. 4.8
------------------	-----------------	-----------------

UBICAZIONE :
Il lotto 17 è localizzato in via centrale

RIF. CATASTALE :
Foglio 25 Mappale 260-261-266 (parte)-2455

SUPERFICIE LOTTO : (mq) 402	SUPERFICIE COPERTA: (mq) 0
---------------------------------------	--------------------------------------



VOLUME EDIFICATO: 0 (mc)	VOLUME EDIFICABILE: 0 (mc)	VOLUME CONFERMATO: 0 (mc)	VOLUME NE: 0 (mc)	VOLUME DI PROGETTO: 0 (mc)
------------------------------------	--------------------------------------	-------------------------------------	-----------------------------	--------------------------------------

STATO ATTUALE

TIPOLOGIA	/	PERIODO DI COSTRUZIONE	/		
STATO DI CONSERVAZIONE	/	GRADO DI UTILIZZO	/		
DESTINAZIONE D'USO	/	CLASSE DI TRASFORMABILITA'	/		
UNITA' MINIMA D'INTERVENTO	RIVESTIMENTI ESTERNI	COPERTURA	CARATTERISTICHE COSTRUTTIVE	INFISSI	NUMERO DI PIANI
CORPO PRINCIPALE	/	/	/	/	/
CORPI ACCESSORI	/	/	/	/	/

ELEMENTI DI PREGIO:

ELEMENTI ANOMALI:

DESCRIZIONE DELL'IMPIANTO: LOTTO INEDIFICATO DA DESTINARE A VERDE ARREDATO

SISTEMAZIONE PREVISTA

PRESCRIZIONI:	INTERVENTI CONSENTITI
	TIPO EDILIZIO PER LA N.E. :

STATO ATTUALE

Qualificazione dei corpi di fabbrica

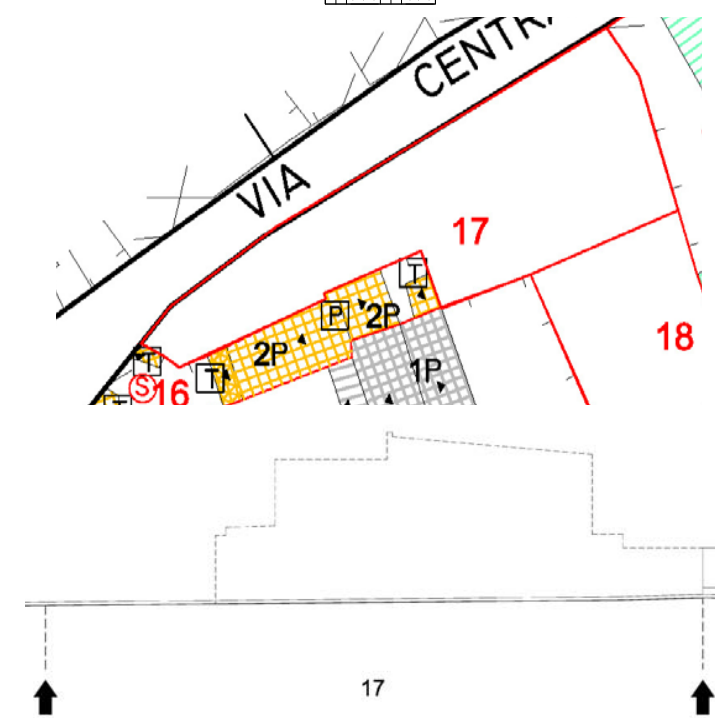
- CORPO PRINCIPALE
- CORPO ACCESSORIO (MAGAZZINI, CANTINE...)
- TETTOIE APERTE, PORTICATI E/O VOLUMI TECNICI

Tipi di coperture

- TEGOLE
- FIBROCEMENTO AMIANTO
- LEGNO
- MATERIALE PLASTICO
- PIANE

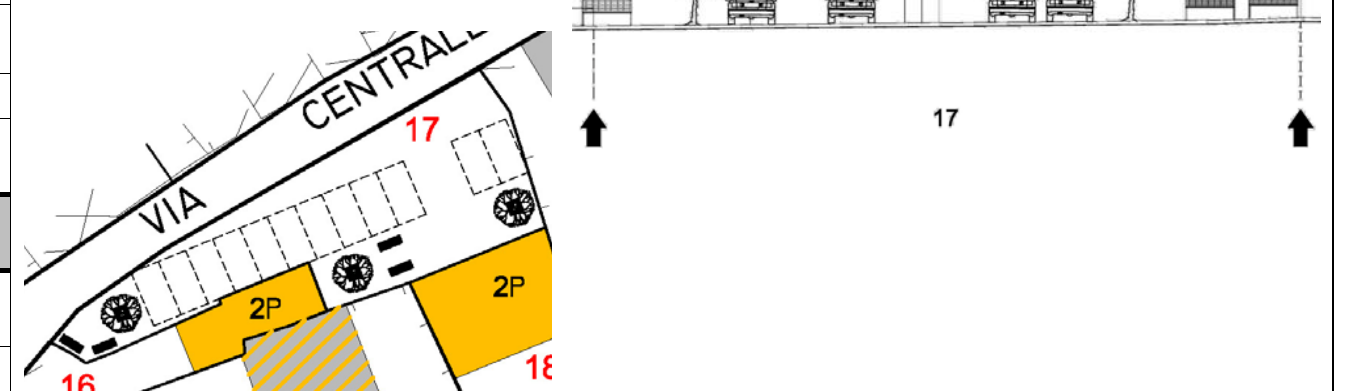
Tipi edilizi

- A "PALAZZU"
- A "CORTE"
- ISOLATA
- A CORTE DOPPIA
- IN LINEA
- ALTRA



SISTEMAZIONE PREVISTA

- EDIFICI ESISTENTI
- VOLUMI IN SOPRAELEVAZIONE DI EDIFICI ESISTENTI
- NUOVA EDIFICAZIONE



ISOLATO 8	LOTTO 18	TAV. 4.8
------------------	-----------------	-----------------

UBICAZIONE :
Il lotto 18 è localizzato in via centrale



RIF. CATASTALE :
Foglio 25 Mappale 266 (parte)

SUPERFICIE LOTTO : (mq) 312
SUPERFICIE COPERTA: (mq) 0

VOLUME EDIFICATO: 0 (mc)	VOLUME EDIFICABILE: 1092 (mc)	VOLUME CONFERMATO: 0 (mc)	VOLUME NE: 1092 (mc)	VOLUME DI PROGETTO: 1092 (mc)
------------------------------------	---	-------------------------------------	--------------------------------	---

STATO ATTUALE

TIPOLOGIA	/	PERIODO DI COSTRUZIONE	/		
STATO DI CONSERVAZIONE	/	GRADO DI UTILIZZO	/		
DESTINAZIONE D'USO	/	CLASSE DI TRASFORMABILITA'	/		
UNITA' MINIMA D'INTERVENTO	RIVESTIMENTI ESTERNI	COPERTURA	CARATTERISTICHE COSTRUTTIVE	INFISSI	NUMERO DI PIANI
CORPO PRINCIPALE	/	/	/	/	/
CORPI ACCESSORI	/	/	/	/	/

ELEMENTI DI PREGIO:
ELEMENTI ANOMALI:
DESCRIZIONE DELL'IMPIANTO: LOTTO LIBERO CON ACCESSO DAL LOTTO 17 DESTINATO A PARCHEGGI

SISTEMAZIONE PREVISTA

PRESCRIZIONI:	INTERVENTI CONSENTITI	NE
	TIPO EDILIZIO PER LA N.E. : A PALAZZU CON CORTE RETROSTANTE	

STATO ATTUALE

Qualificazione dei corpi di fabbrica

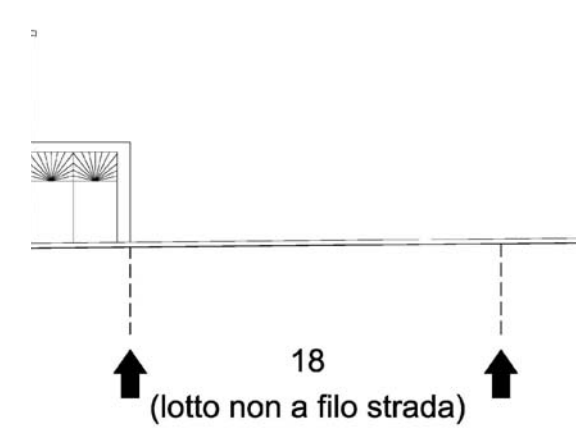
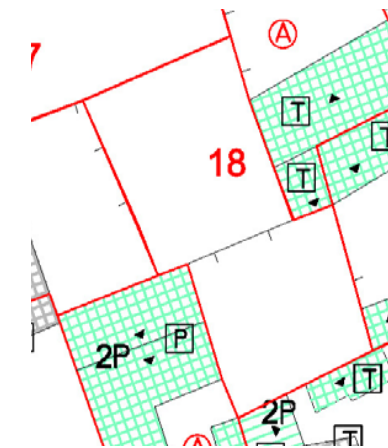
- CORPO PRINCIPALE
- CORPO ACCESSORIO (MAGAZZINI, CANTINE...)
- TETTOIE APERTE, PORTICATI E/O VOLUMI TECNICI

Tipi di coperture

- TEGOLE
- FIBROCEMENTO AMIANTO
- LEGNO
- MATERIALE PLASTICO
- PIANE

Tipi edilizi

- A "PALAZZU"
- A "CORTE"
- ISOLATA
- A CORTE DOPPIA
- IN LINEA
- ALTRA



SISTEMAZIONE PREVISTA

- EDIFICI ESISTENTI
- VOLUMI IN SOPRAELEVAZIONE DI EDIFICI ESISTENTI
- NUOVA EDIFICAZIONE

