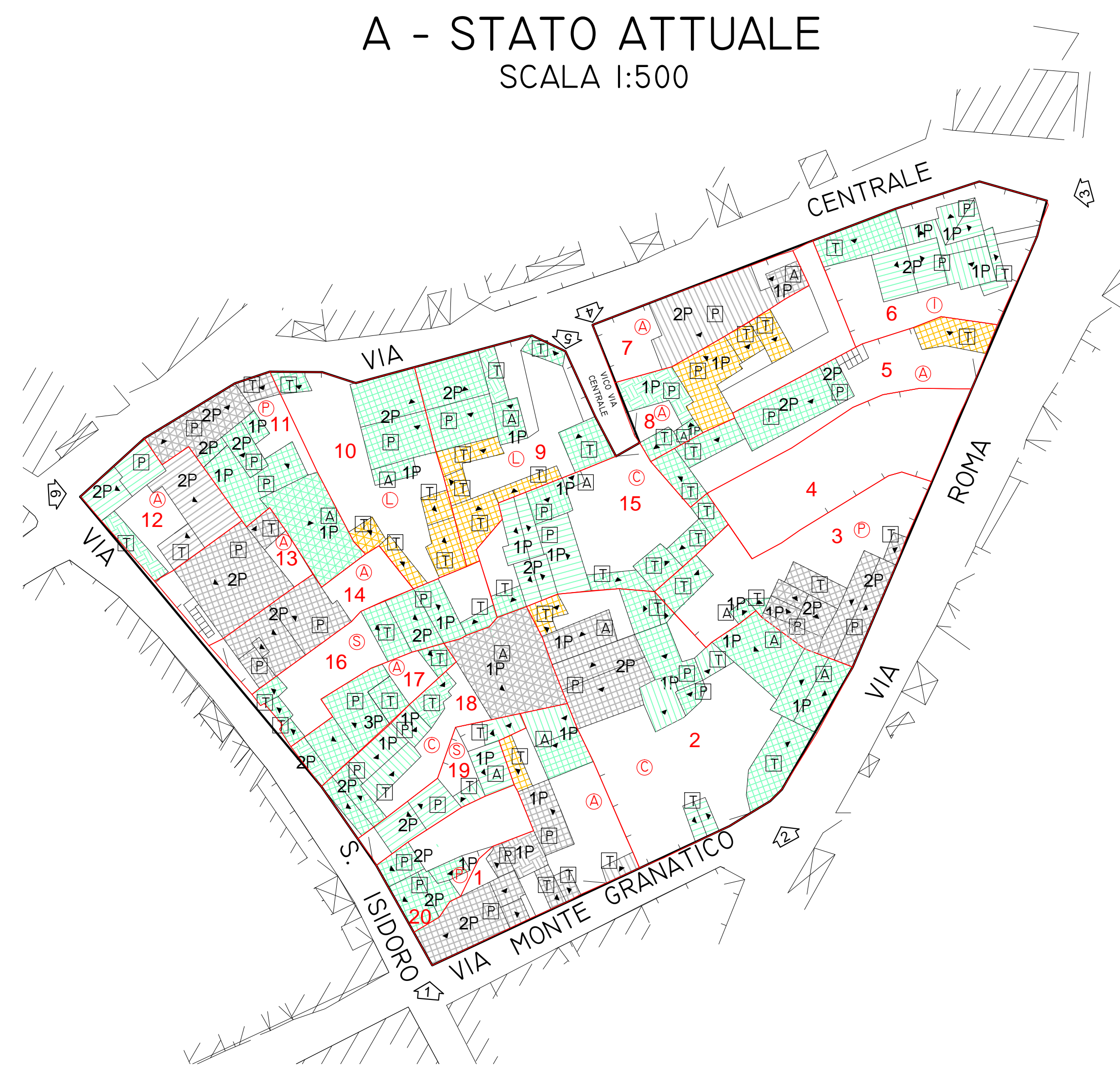


# PLANIMETRIE

A - STATO ATTUALE  
SCALA 1:500



B - SISTEMAZIONE PREVISTA -  
PLANIVOLUMETRICO  
SCALA 1:500



## LEGENDA:

### TIPI EDILIZI:

- ⓐ A "PALAZZO"
- ⓑ A "CORTE"
- ⓐ ISOLATA
- ⓐ A CORTE DOPPIA
- ⓐ IN LINEA
- ⓐ ALTRA

### QUALIFICAZIONE DEI CORPI DI FABBRICA:

- ⓐ CORPO PRINCIPALE
- ⓐ CORPO ACCESSORIO (MAGAZZINI, CANTINE...)
- ⓐ TETTOIE APERTE, PORTICATI E/O VOLUMI TECNICI

### STATO DI CONSERVAZIONE:

- BUONO
- MEDIOCRE
- CATTIVO
- RUDERE
- IN FASE DI COSTRUZIONE

### TIPI DI COPERTURE:

- TEGOLE
- FIBROCEMENTO AMIANTO
- LEGNO
- MATERIALE PLASTICO
- PIANE

### TIPI DI INTERVENTO:

- RS RESTAURO E RISANAMENTO
- RT RISTRUTTURAZIONE
- NE NUOVA EDIFICAZIONE, SOPRAELEVAZIONE, AMPLIAMENTO
- V VINCOLO SU ARCO E PORTALE

### NUMERO DI PIANI:

- 1P UN PIANO
- 2P DUE PIANI
- 3P TRE PIANI

### NUMERO DI INDIVIDUAZIONE DEI LOTTI:

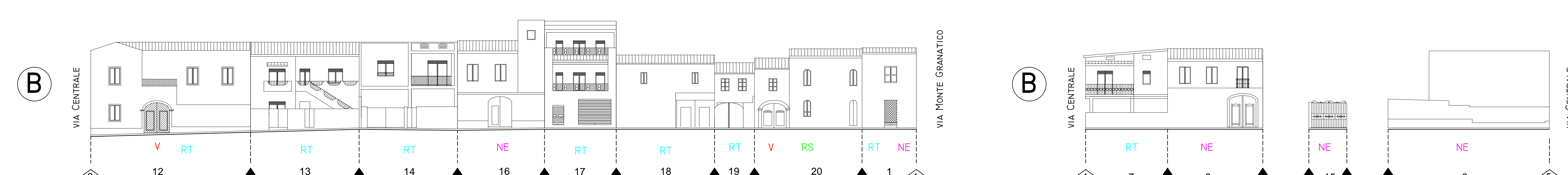
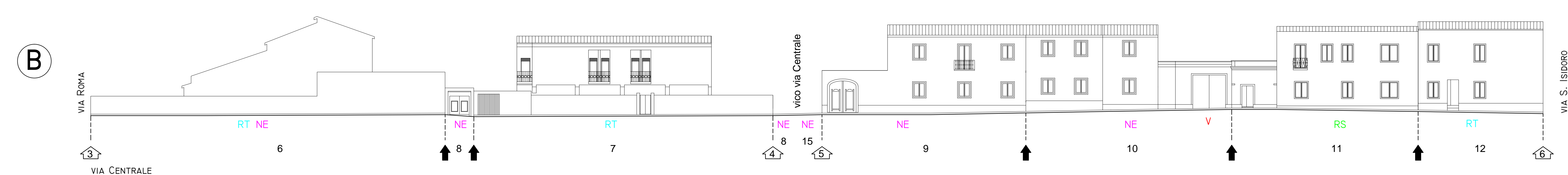
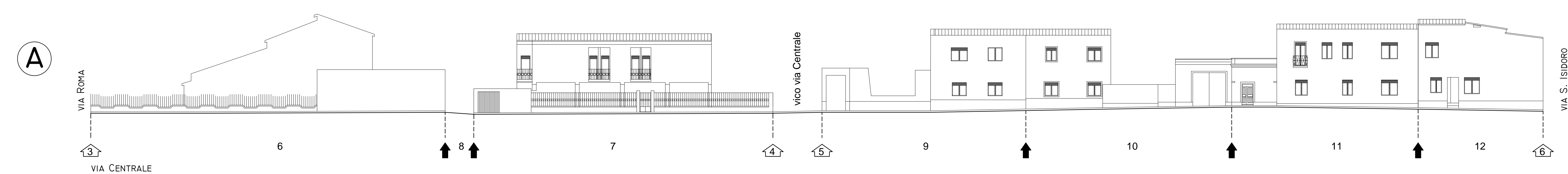
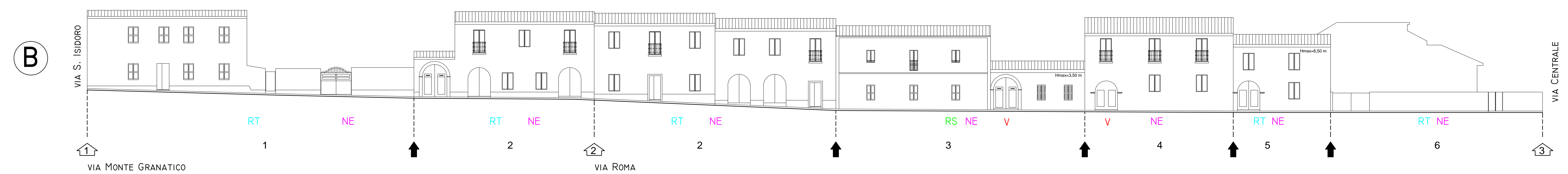
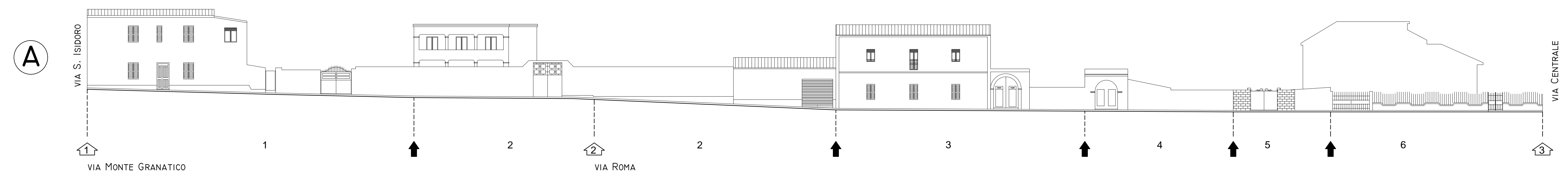
- 25 RIFERIMENTO DELIMITAZIONE VIE
- ↑ DELIMITAZIONE PROPRIETÀ
- \* DESTINAZIONE D'USO DIVERSA DA RESIDENZA E/O MISTA

- Ⓐ STATO ATTUALE
- Ⓑ SISTEMAZIONE PREVISTA

- EDIFICI ESISTENTI
- VOLUMI IN SOPRAELEVAZIONE DI EDIFICI ESISTENTI
- NUOVA EDIFICAZIONE

# PROFILI REGOLATORI

SCALA 1:200



## SOVRAPPOSIZIONE TRA ORTOFOTO E CATASTALE DEL 1939

SCALA 1:1000



PERIMETRO EDIFICIO ANTECEDENTE AL 1939

## INDIVIDUAZIONE EDIFICI STORICI

SCALA 1:1000



- EDIFICIO ANTECEDENTE AL 1939
- RUDERE DI EDIFICIO ANTECEDENTE AL 1939
- AREE DI SOVRAPPOSIZIONE PARZIALE DI EDIFICIO ESISTENTE CON EDIFICIO ANTECEDENTE 1939
- EDIFICIO ESISTENTE SUCCESSIVO AL 1939

## CLASSI DI TRASFORMABILITA'

SCALA 1:1000



CLASSI DI TRASFORMABILITÀ	INTERVENTI CONSENTITI
■ A. EDIFICI DI VALORE STORICO	<ul style="list-style-type: none"> <li>- MANUTENZIONE ORDINARIA E STRAORDINARIA</li> <li>- RESTAURO CONSERVATIVO</li> <li>- RISTRUTTURAZIONE INTERNA</li> <li>- MODIFICHE DI DESTINAZIONI D'USO COMPATIBILI CON LA TIPOLOGIA DELL'EDIFICIO E CON IL CONTESTO URBANISTICO</li> </ul>
■ B. EDIFICI DA RIQUALIFICARE	<ul style="list-style-type: none"> <li>- MANUTENZIONE ORDINARIA E STRAORDINARIA</li> <li>- RESTAURO CONSERVATIVO</li> <li>- RISTRUTTURAZIONE EDILIZIA</li> <li>- RIQUALIFICAZIONE IN COERENZA CON L'ABACO TIPOLOGICO, ANCHE ATTRAVERSO COMPLEMENTI, ELIMINAZIONE DEGLI ELEMENTI INCONGRUI CON IL CONTESTO STORICO E PREVEDENDO L'USO DI MATERIALI E TECNICHE EDILIZIE DELLA TRADIZIONE LOCALE</li> <li>- MODIFICHE DI DESTINAZIONI D'USO COMPATIBILI CON LA TIPOLOGIA DELL'EDIFICIO E CON IL CONTESTO URBANISTICO</li> </ul>
■ C. EDIFICI ALTERATI O DI RECENTE/NUOVA EDIFICAZIONE	<ul style="list-style-type: none"> <li>- RISTRUTTURAZIONE EDILIZIA</li> <li>- ELIMINAZIONE DEGLI ELEMENTI INCONGRUI CON IL CONTESTO</li> <li>- AMPLIAMENTI, SOPRAELEVAZIONI, DEMOLIZIONI E RICOSTRUZIONI O NUOVE EDIFICAZIONI, CON MISURE E REGOLE ATTE A FAVORIRE LA CONSERVAZIONE DEGLI ELEMENTI IDENTITARI ANCORA LEGGIBILI O SUPERSTITI, COMUNQUE IN COERENZA CON L'ABACO TIPOLOGICO</li> </ul>
■ D. RUDERI	<ul style="list-style-type: none"> <li>- RICOSTRUZIONI, PREFERIBILMENTE SECONDO L'IMPIANTO E LE FORME ORIGINARIE, QUALORA RILEVABILI</li> </ul>

## COMUNE DI DECIMOPUTZU

PROVINCIA DI CAGLIARI

### PIANO PARTICOLAREGGIATO DEL CENTRO STORICO

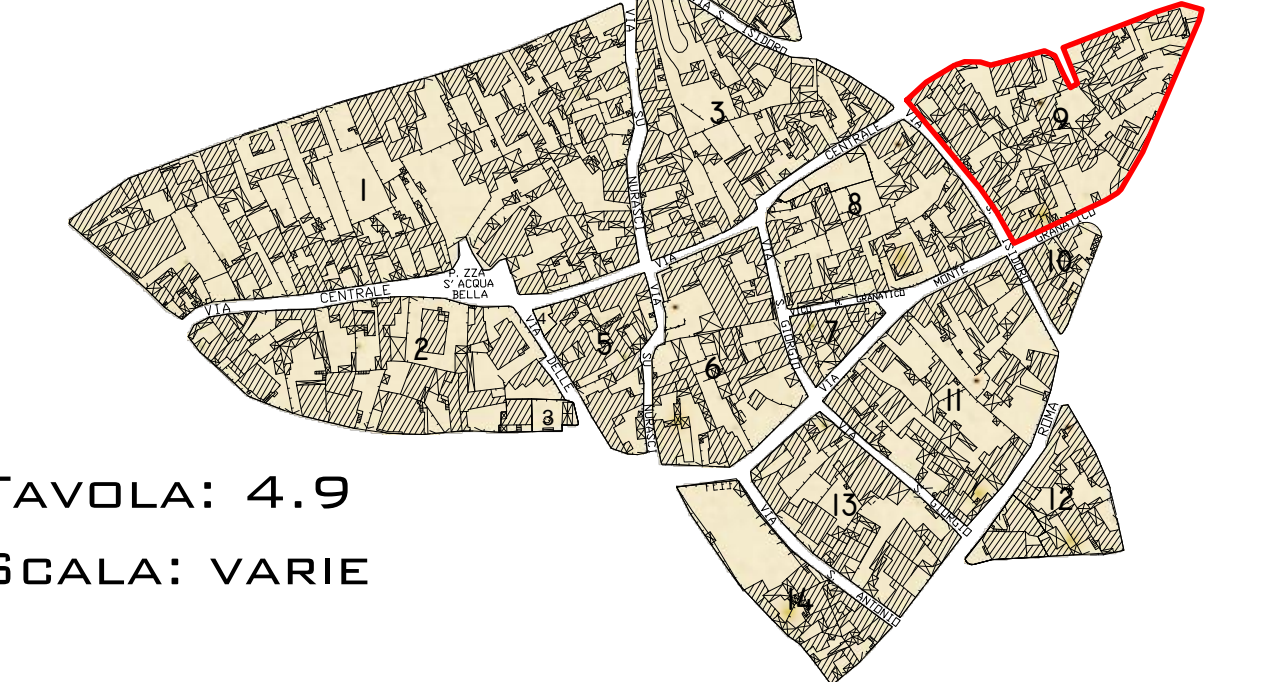


TAVOLA: 4.9  
SCALA: VARIE

ELABORATO:  
ANALISI DEL COMPARTO 9  
STATO ATTUALE - SISTEMAZIONE PREVISTA  
- PLANIMETRIA E PROFILI