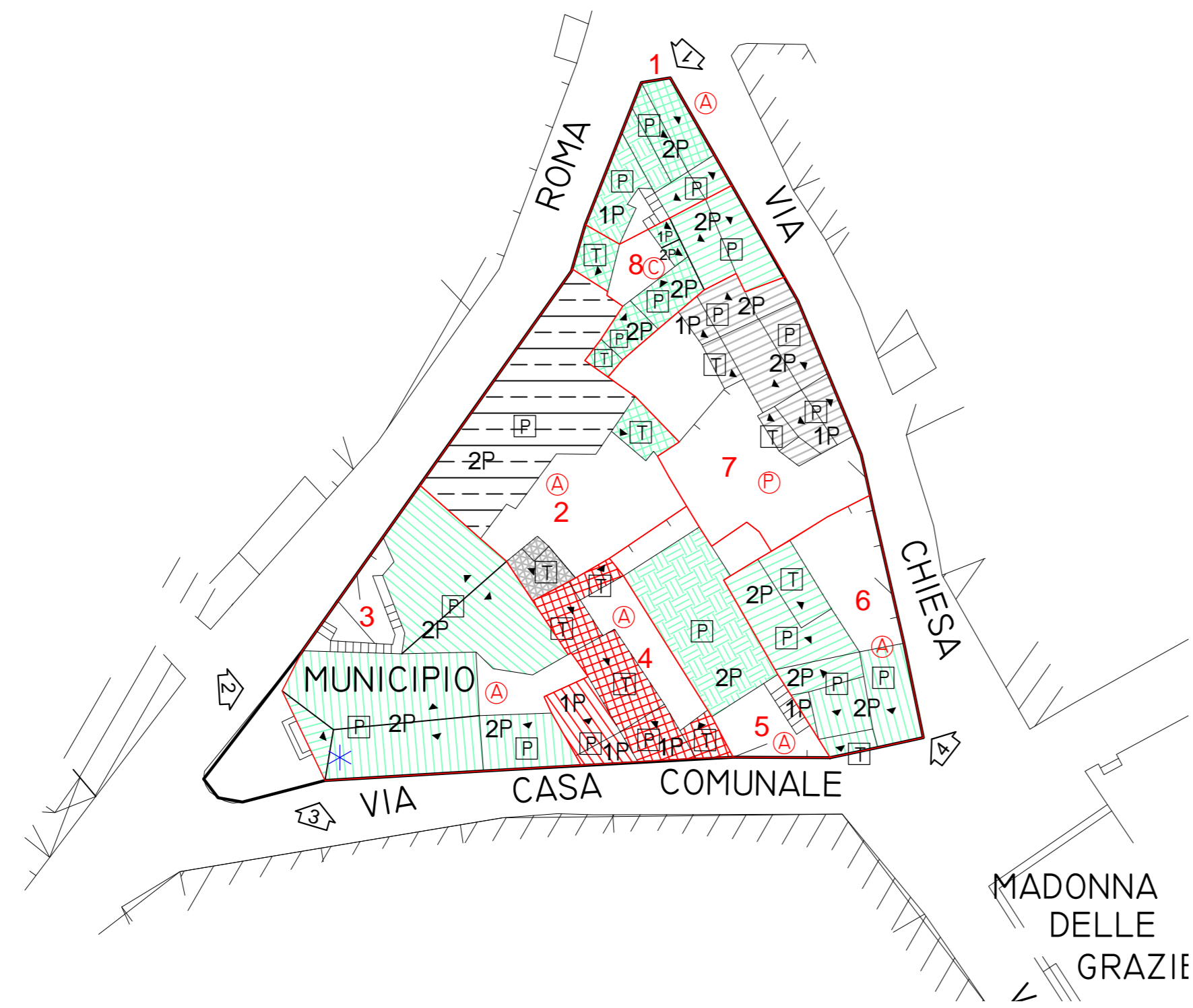
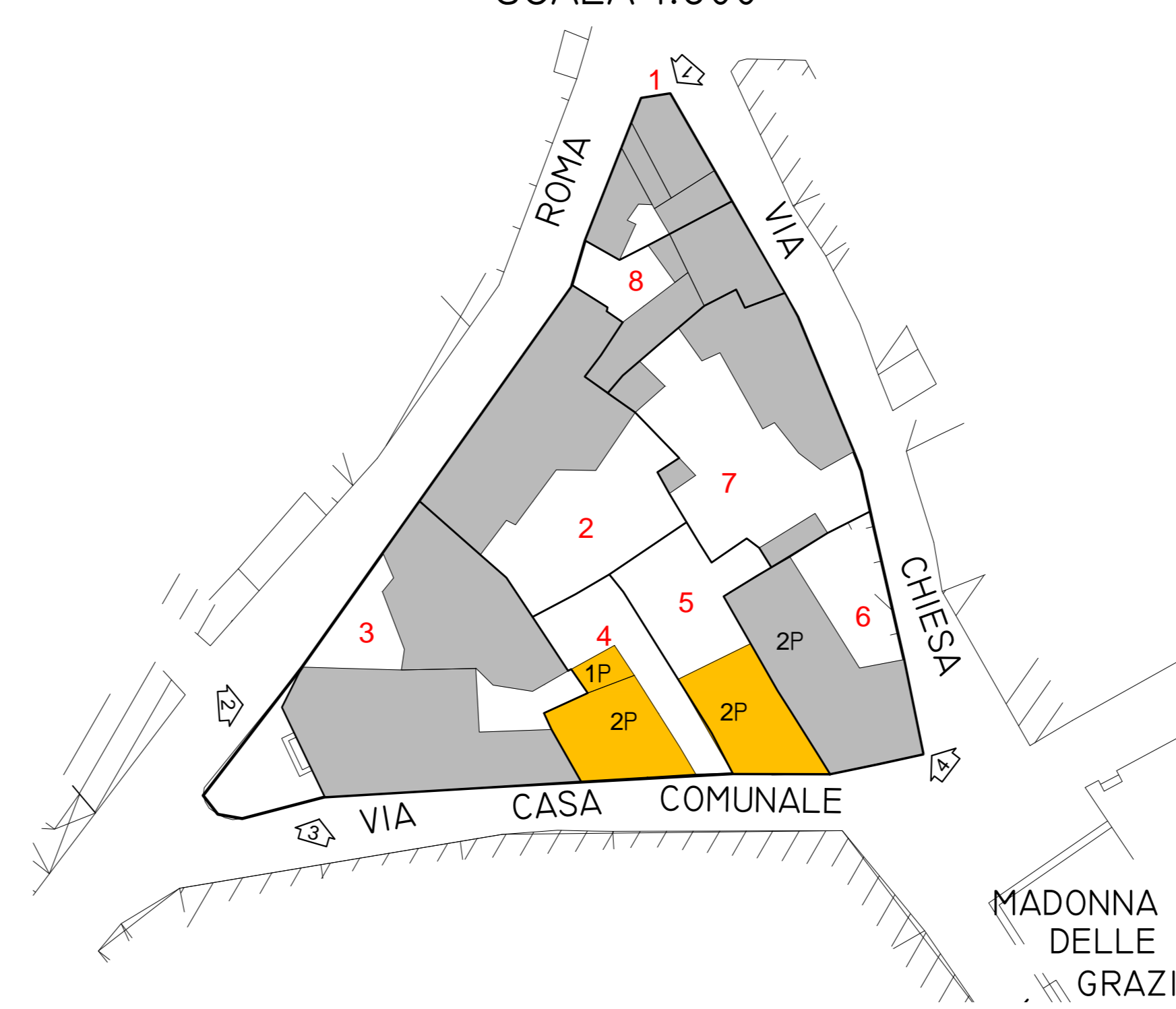


PLANIMETRIE

A - STATO ATTUALE
SCALA 1:500



B - SISTEMAZIONE PREVISTA -
PLANIVOLUMETRICO
SCALA 1:500



SOVRAPPOSIZIONE TRA ORTOFOTO E
CATASTALE DEL 1939
SCALA 1:1000



PERIMETRO EDIFICIO
ANTECEDENTE AL 1939

LEGENDA:

TIPI EDILIZI:

- Ⓟ A "PALAZZU"
- Ⓢ A "CORTE"
- Ⓣ ISOLATA
- Ⓤ A CORTE DOPPIA
- Ⓦ IN LINEA
- Ⓧ ALTRA

QUALIFICAZIONE DEI CORPI DI FABBRICA:

- P CORPO PRINCIPALE
- A CORPO ACCESSORIO (MAGAZZINI, CANTINE...)
- T TETTOIE APERTE, PORTICATI E/O VOLUMI TECNICI

STATO DI CONSERVAZIONE:

- BUONO
- MEDIOCRE
- CATTIVO
- RUDERE
- IN FASE DI COSTRUZIONE

TIPI DI COPERTURE:

- TEGOLE
- FIBROCEMENTO AMIANTO
- LEGNO
- MATERIALE PLASTICO
- PIANE

TIPI DI INTERVENTO:

- RS RESTAURO E RISANAMENTO
- RT RISTRUTTURAZIONE
- NE NUOVA EDIFICAZIONE, SOPRAELEVAZIONE, AMPLIAMENTO
- V VINCOLO SU ARCO E PORTALE

NUMERO DI PIANI:

- 1P UN PIANO
- 2P DUE PIANI
- 3P TRE PIANI

25 NUMERO DI INDIVIDUAZIONE DEI LOTTI

- RIFERIMENTO DELIMITAZIONE VIE
- ↑ DELIMITAZIONE PROPRIETÀ
- ✳ DESTINAZIONE D'USO DIVERSA DA RESIDENZA E/O MISTA

- A STATO ATTUALE
- B SISTEMAZIONE PREVISTA

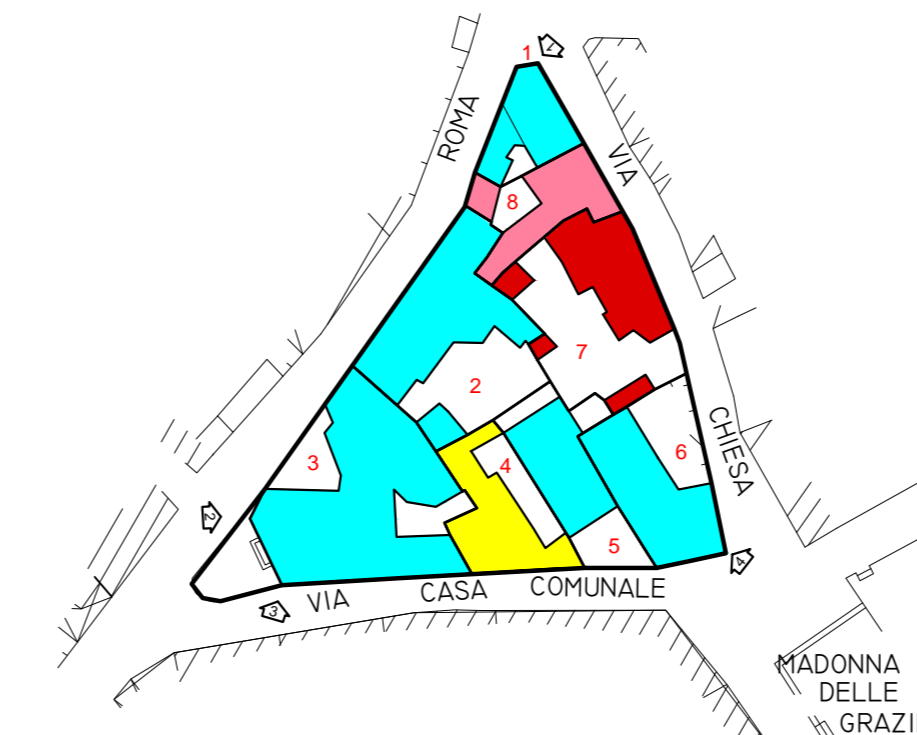
- EDIFICI ESISTENTI
- VOLUMI IN SOPRAELEVAZIONE DI EDIFICI ESISTENTI
- NUOVA EDIFICAZIONE

INDIVIDUAZIONE EDIFICI STORICI
SCALA 1:1000



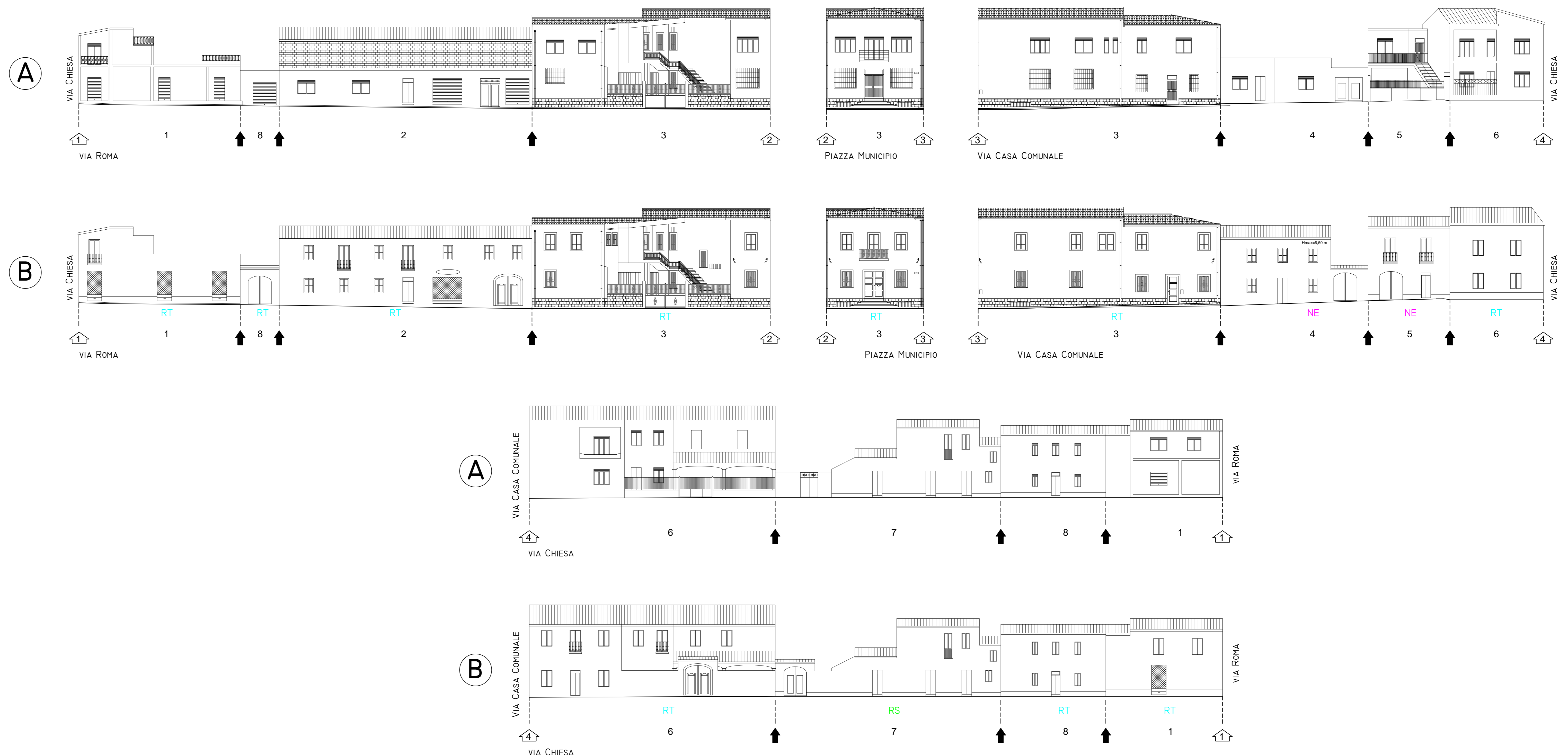
- EDIFICIO ANTECEDENTE AL 1939
- RUDERE DI EDIFICIO ANTECEDENTE AL 1939
- AREE DI SOVRAPPOSIZIONE PARZIALE DI EDIFICIO ESISTENTE CON EDIFICIO ANTECEDENTE 1939
- EDIFICIO ESISTENTE SUCCESSIVO AL 1939

CLASSI DI TRASFORMABILITA'
SCALA 1:1000



CLASSI DI TRASFORMABILITÀ	INTERVENTI CONSENTITI
 A. EDIFICI DI VALORE STORICO	<ul style="list-style-type: none"> - MANUTENZIONE ORDINARIA E STRAORDINARIA - RESTAURO CONSERVATIVO - RISTRUTTURAZIONE INTERNA - MODIFICHE DI DESTINAZIONI D'USO COMPATIBILI CON LA TIPOLOGIA DELL'EDIFICIO E CON IL CONTESTO URBANISTICO
 B. EDIFICI DA RIQUALIFICARE	<ul style="list-style-type: none"> - MANUTENZIONE ORDINARIA E STRAORDINARIA - RESTAURO CONSERVATIVO - RISTRUTTURAZIONE EDILIZIA - RIQUALIFICAZIONE IN COERENZA CON L'ABACO TIPOLOGICO, ANCHE ATTRAVERSO COMPLEMENTI, ELIMINAZIONE DEGLI ELEMENTI INCONGRUI CON IL CONTESTO STORICO E PREVEDENDO L'USO DI MATERIALI E TECNICHE EDILIZIE DELLA TRADIZIONE LOCALE - MODIFICHE DI DESTINAZIONI D'USO COMPATIBILI CON LA TIPOLOGIA DELL'EDIFICIO E CON IL CONTESTO URBANISTICO
 C. EDIFICI ALTERATI O DI RECENTE/NUOVA EDIFICAZIONE	<ul style="list-style-type: none"> - RISTRUTTURAZIONE EDILIZIA - ELIMINAZIONE DEGLI ELEMENTI INCONGRUI CON IL CONTESTO - AMPLIAMENTI, SOPRAELEVAZIONI, DEMOLIZIONI E RICOSTRUZIONI O NUOVE EDIFICAZIONI, CON MISURE E REGOLE ATTE A FAVORIRE LA CONSERVAZIONE DEGLI ELEMENTI IDENTITARI ANCORA LEGGIBILI O SUPERSTITI, COMUNQUE IN COERENZA CON L'ABACO TIPOLOGICO
 D. RUDERI	<ul style="list-style-type: none"> - RICOSTRUZIONI, PREFERIBILMENTE SECONDO L'IMPIANTO E LE FORME ORIGINARIE, QUALORA RILEVABILI

PROFILI REGOLATORI
SCALA 1:200



COMUNE DI DECIMOPUTZU
PROVINCIA DI CAGLIARI

**PIANO PARTICOLAREGGIATO
DEL CENTRO STORICO**

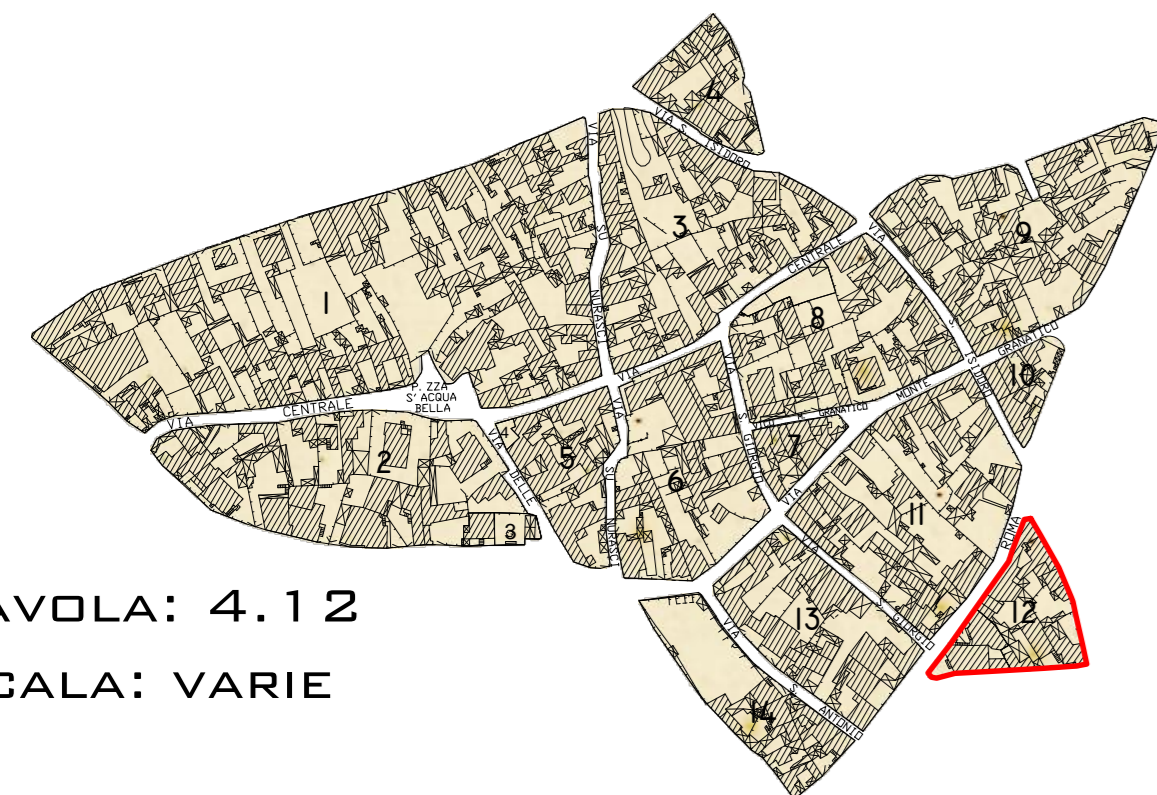


TAVOLA: 4.12
SCALA: VARIE

ELABORATO:
ANALISI DEL COMPARTO 12
STATO ATTUALE - SISTEMAZIONE PREVISTA
- PLANIMETRIA E PROFILI