

# PLANIMETRIE

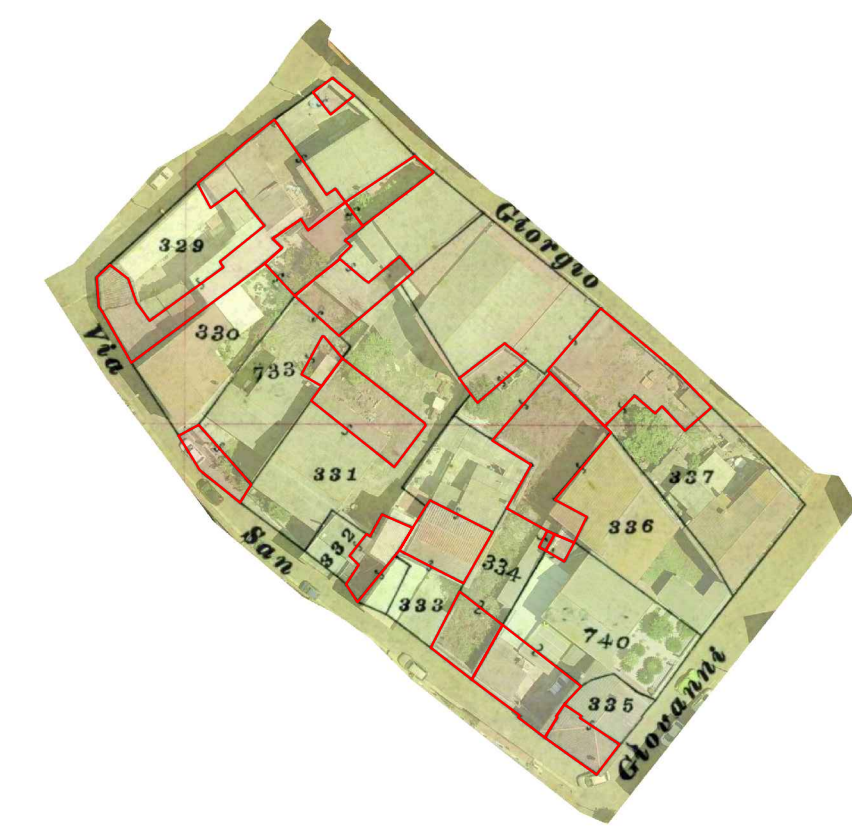
A - STATO ATTUALE  
SCALA 1:500



B - SISTEMAZIONE PREVISTA -  
PLANIVOLUMETRICO  
SCALA 1:500



SOVRAPPOSIZIONE TRA ORTOFOTO E  
CATASTALE DEL 1939  
SCALA 1:1000



INDIVIDUAZIONE EDIFICI STORICI  
SCALA 1:1000



- EDIFICIO ANTECEDENTE AL 1939
- RUDERE DI EDIFICIO ANTECEDENTE AL 1939
- AREE DI SOVRAPPOSIZIONE PARZIALE DI EDIFICIO ESISTENTE CON EDIFICIO ANTECEDENTE 1939
- EDIFICIO ESISTENTE SUCCESSIVO AL 1939

PERIMETRO EDIFICIO ANTECEDENTE AL 1939

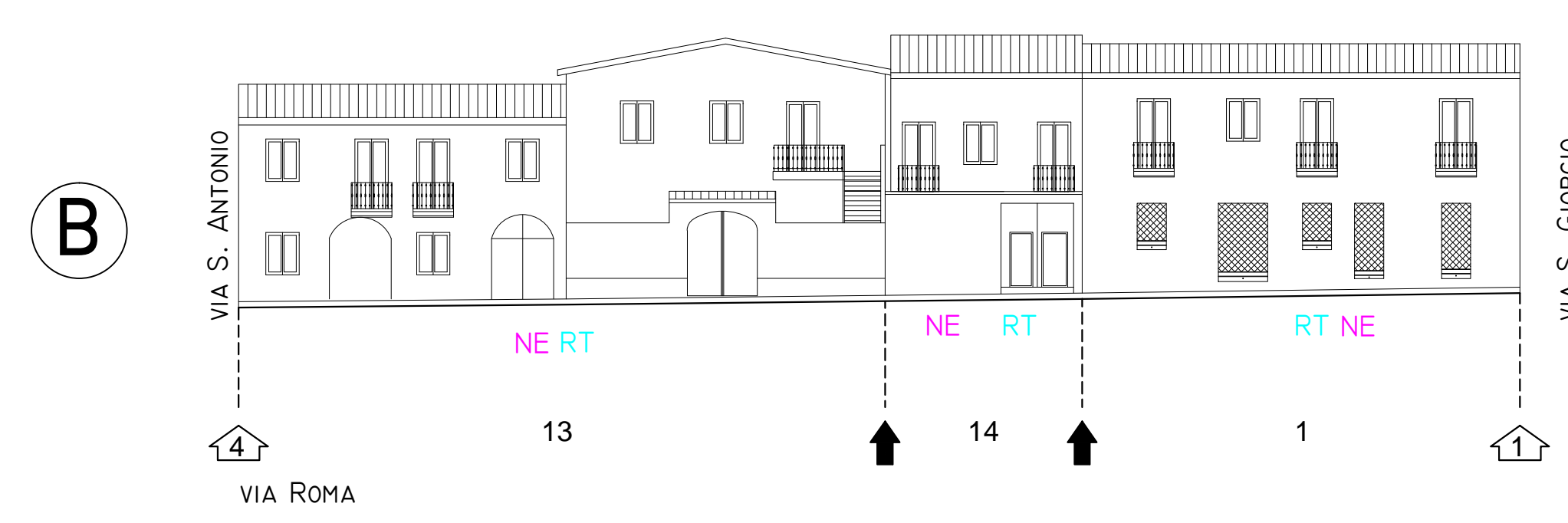
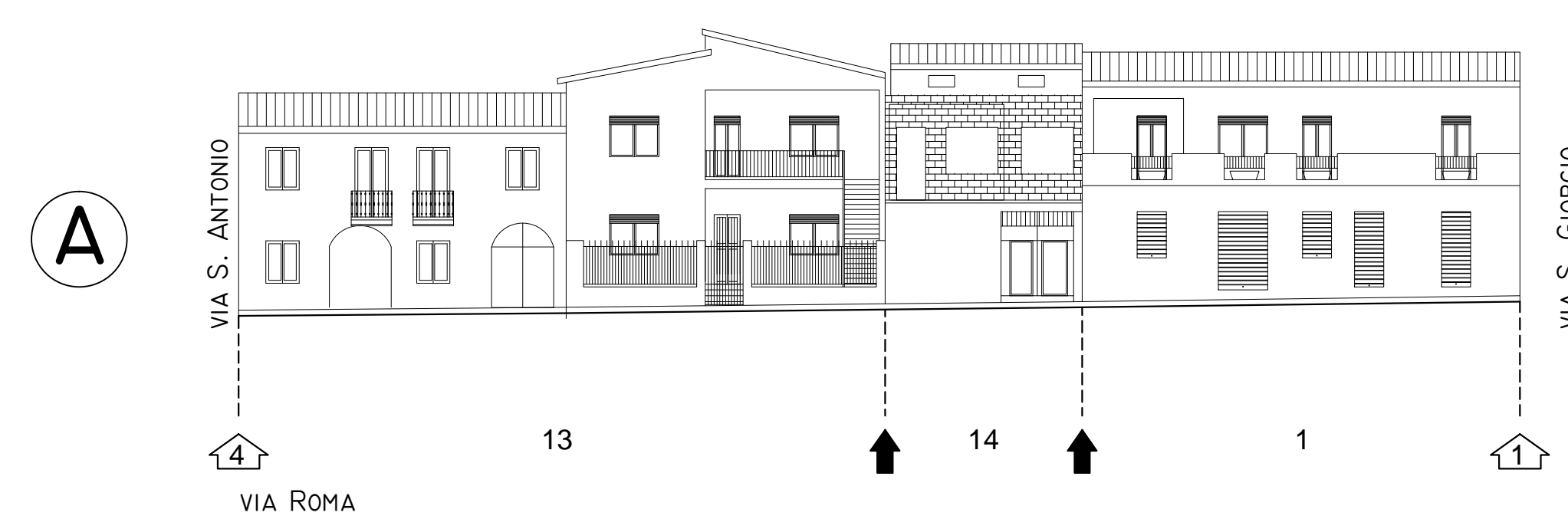
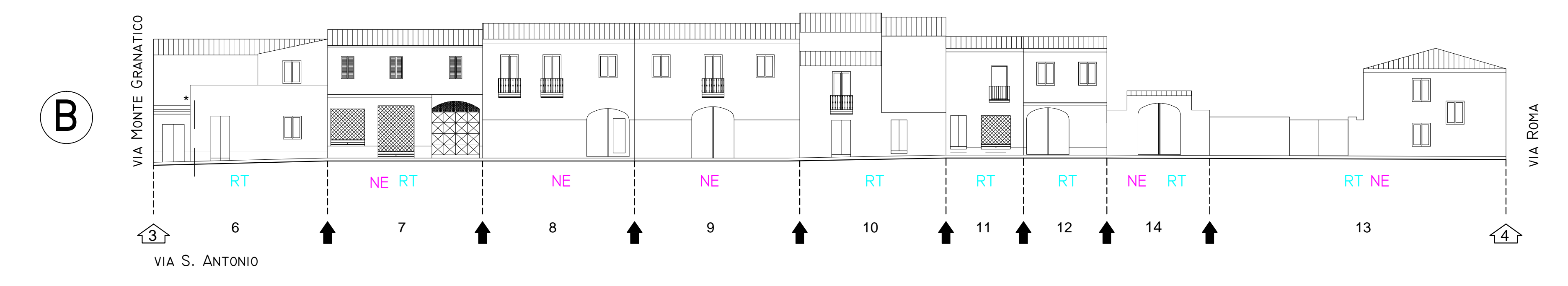
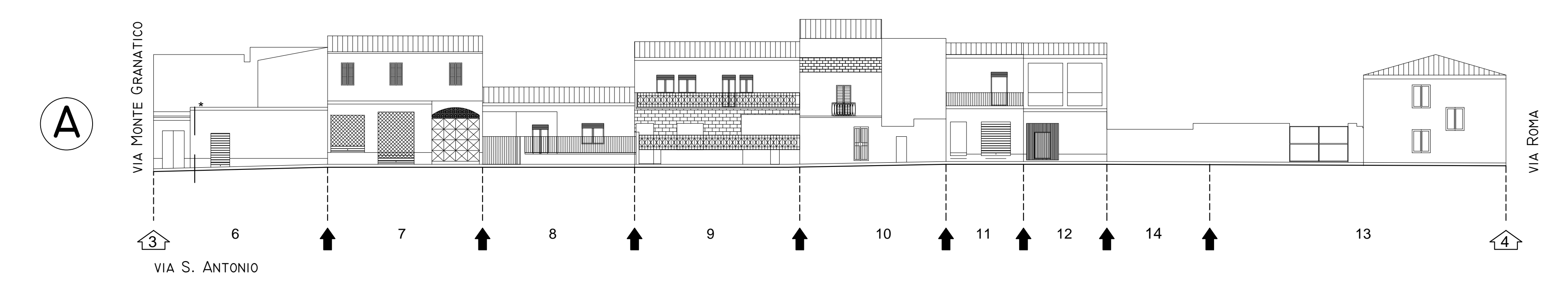
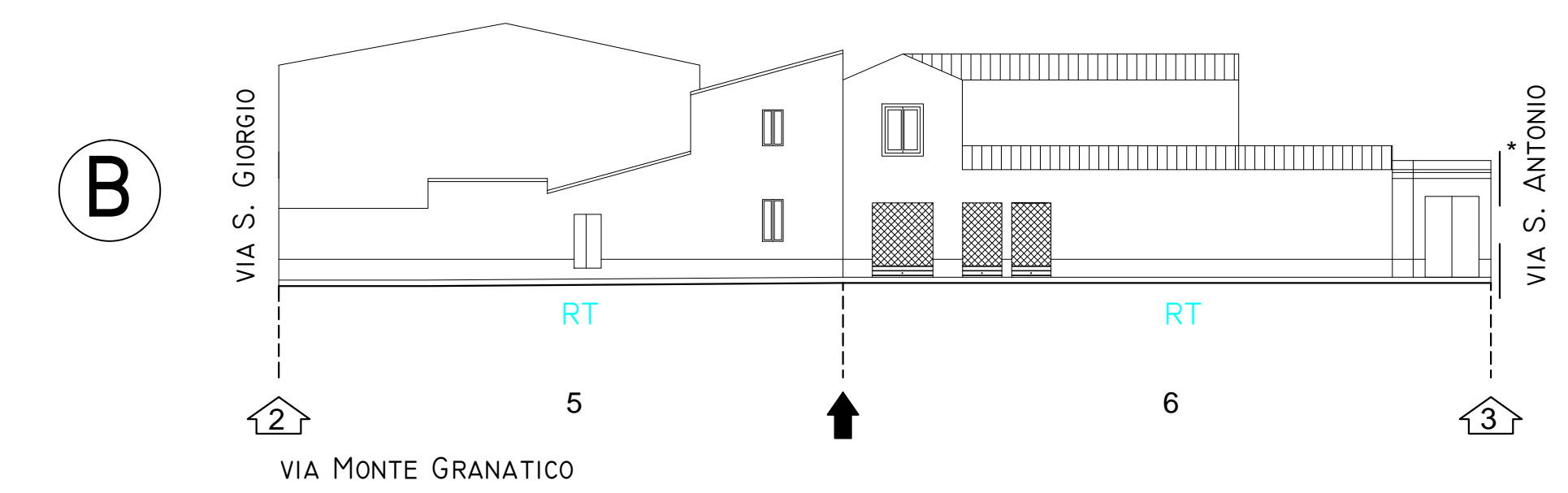
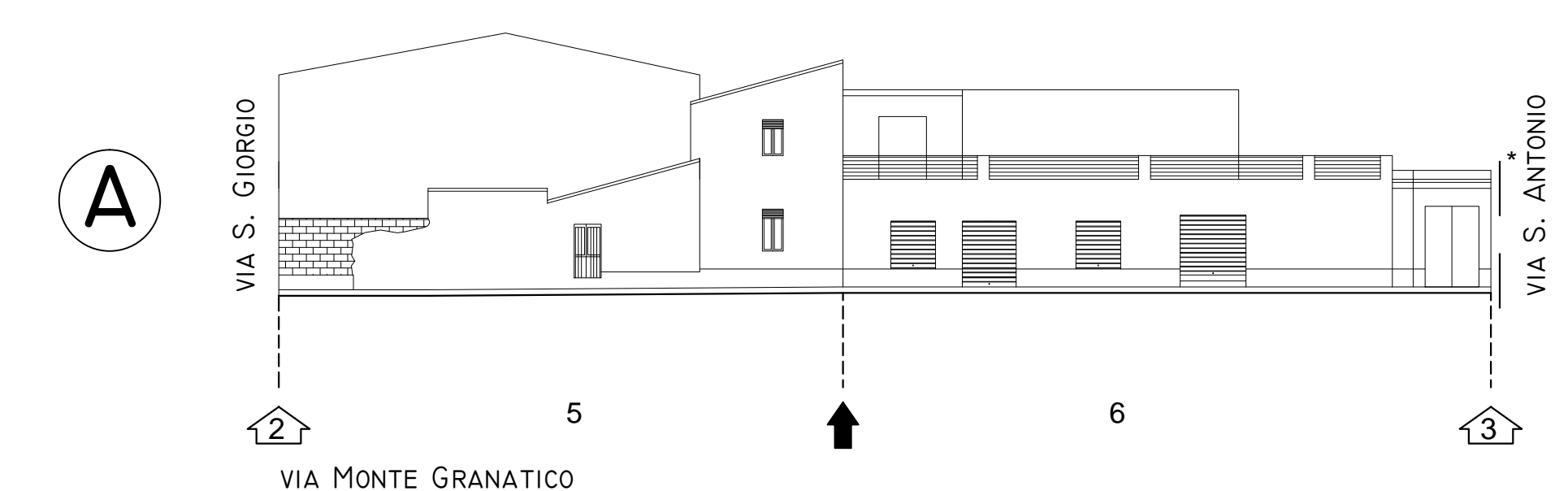
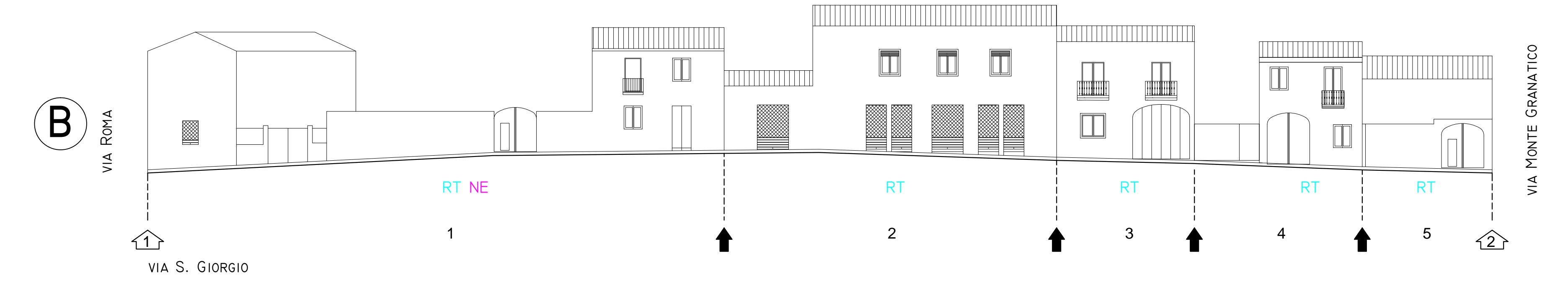
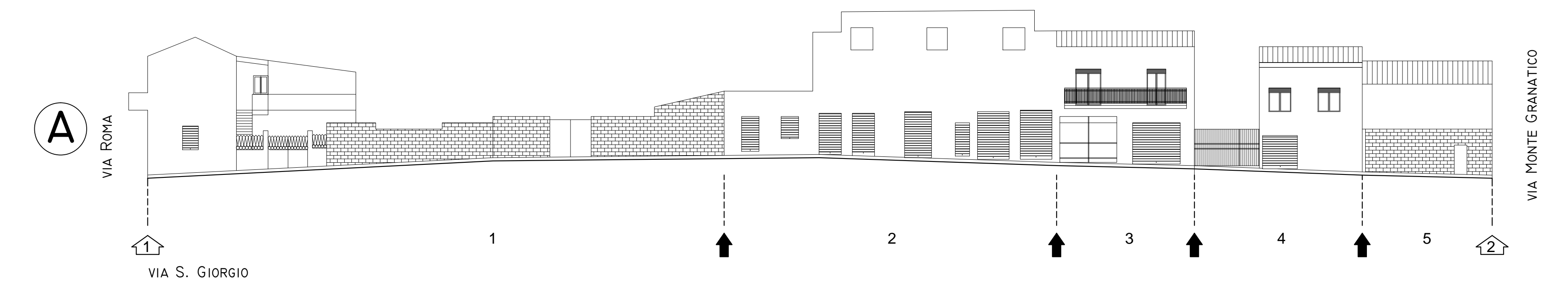
CLASSI DI TRASFORMABILITA'  
SCALA 1:1000



CLASSI DI TRASFORMABILITÀ	INTERVENTI CONSENTITI
<span style="color: red;">■</span> A. EDIFICI DI VALORE STORICO	- MANUTENZIONE ORDINARIA E STRAORDINARIA - RESTAURO CONSERVATIVO - RISTRUTTURAZIONE INTERNA - MODIFICHE DI DESTINAZIONI D'USO COMPATIBILI CON LA TIPOLOGIA DELL'EDIFICIO E CON IL CONTESTO URBANISTICO
<span style="color: pink;">■</span> B. EDIFICI DA RIQUALIFICARE	- MANUTENZIONE ORDINARIA E STRAORDINARIA - RESTAURO CONSERVATIVO - RISTRUTTURAZIONE EDILIZIA - RIQUALIFICAZIONE IN COERENZA CON L'ABACO TIPOLOGICO, ANCHE ATTRAVERSO COMPLEMENTI, ELIMINAZIONE DEGLI ELEMENTI INCONGRUI CON IL CONTESTO STORICO E PREVEDENDO L'USO DI MATERIALI E TECNICHE EDILIZIE DELLA TRADIZIONE LOCALE - MODIFICHE DI DESTINAZIONI D'USO COMPATIBILI CON LA TIPOLOGIA DELL'EDIFICIO E CON IL CONTESTO URBANISTICO
<span style="color: cyan;">■</span> C. EDIFICI ALTERATI O DI RECENTE/NUOVA EDIFICAZIONE	- RISTRUTTURAZIONE EDILIZIA - ELIMINAZIONE DEGLI ELEMENTI INCONGRUI CON IL CONTESTO - AMPLIAMENTI, SOPRAELEVAZIONI, DEMOLIZIONI E RICOSTRUZIONI O NUOVE EDIFICAZIONI, CON MISURE E REGOLE ATTE A FAVORIRE LA CONSERVAZIONE DEGLI ELEMENTI IDENTITARI ANCORA LEGGIBILI O SUPERSTITI, COMUNQUE IN COERENZA CON L'ABACO TIPOLOGICO
<span style="color: yellow;">■</span> D. RUDERI	- RICOSTRUZIONI, PREFERIBILMENTE SECONDO L'IMPIANTO E LE FORME ORIGINALI, QUALORA RILEVABILI

# PROFILI REGOLATORI

SCALA 1:200



## LEGENDA:

### TIPI EDILIZI:

- ⊙ A "PALAZZU"
- ⊙ A "CORTE"
- ⊙ ISOLATA
- ⊙ A CORTE DOPPIA
- ⊙ IN LINEA
- ⊙ ALTRA

### QUALIFICAZIONE DEI CORPI DI FABBRICA:

- CORPO PRINCIPALE
- CORPO ACCESSORIO (MAGAZZINI, CANTINE...)
- TETTOIE APERTE, PORTICATI E/O VOLUMI TECNICI

### STATO DI CONSERVAZIONE:

- BUONO
- MEDIOCRE
- CATTIVO
- RUDERE
- IN FASE DI COSTRUZIONE

### TIPI DI COPERTURE

- TEGOLE
- FIBROCEMENTO AMIANTO
- LEGNO
- MATERIALE PLASTICO
- PIANE

### TIPI DI INTERVENTO:

- RS RESTAURO E RISANAMENTO
- RT RISTRUTTURAZIONE
- NE NUOVA EDIFICAZIONE, SOPRAELEVAZIONE, AMPLIAMENTO
- V VINCOLO SU ARCO E PORTALE

### NUMERO DI PIANI

- 1P UN PIANO
- 2P DUE PIANI
- 3P TRE PIANI

### NUMERO DI INDIVIDUAZIONE DEI LOTTI

- 25 RIFERIMENTO DELIMITAZIONE VIE
- ↑ DELIMITAZIONE PROPRIETÀ
- ✳ DESTINAZIONE D'USO DIVERSA DA RESIDENZA E/O MISTA

### STATO ATTUALE

### SISTEMAZIONE PREVISTA

- EDIFICI ESISTENTI
- VOLUMI IN SOPRAELEVAZIONE DI EDIFICI ESISTENTI
- NUOVA EDIFICAZIONE

## COMUNE DI DECIMOPUTZU PROVINCIA DI CAGLIARI

### PIANO PARTICOLAREGGIATO DEL CENTRO STORICO

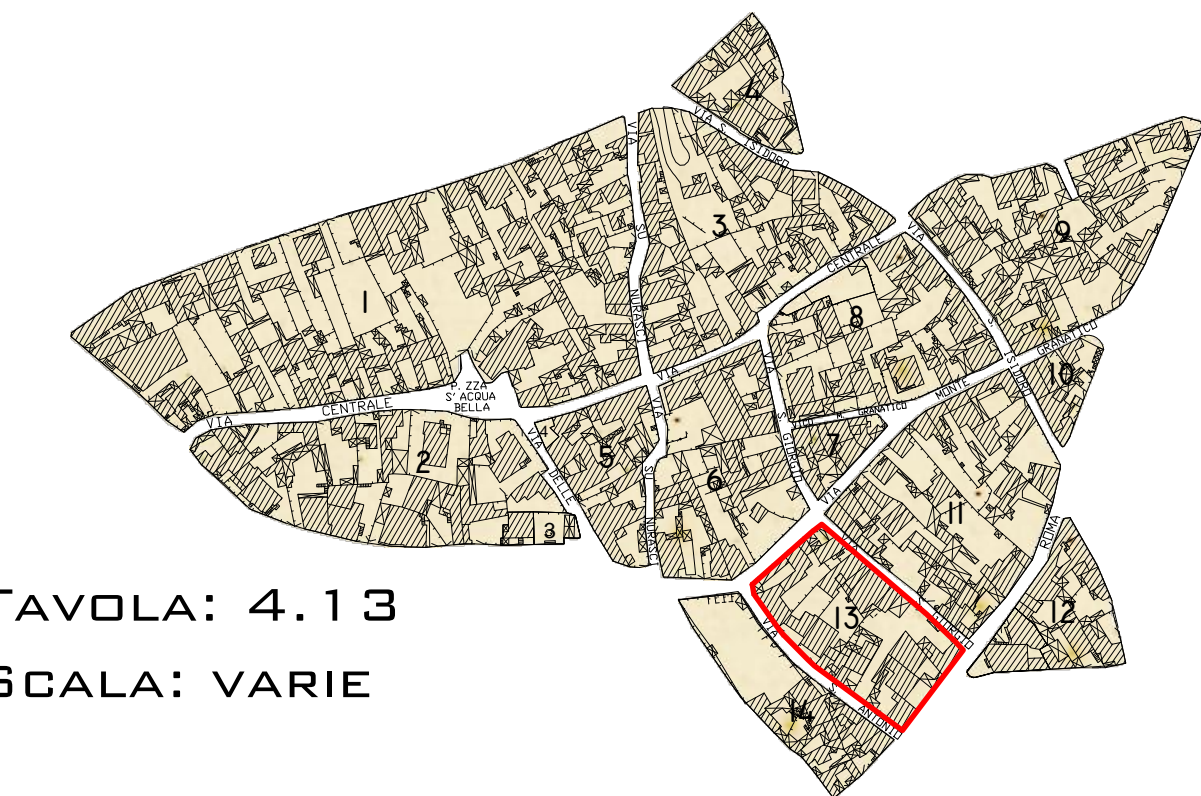


TAVOLA: 4.13  
SCALA: VARIE

ELABORATO:  
ANALISI DEL COMPARTO 13  
STATO ATTUALE - SISTEMAZIONE PREVISTA  
- PLANIMETRIA E PROFILI