

A - STATO ATTUALE
SCALA 1:500

PLANIMETRIE

A - STATO ATTUALE
SCALA 1:500

B - SISTEMAZIONE PREVISTA -
PLANIVOLUMETRICO
SCALA 1:500

SOVRAPPOSIZIONE TRA ORTOFOTO E
CATASTALE DEL 1939
SCALA 1:1000

INDIVIDUAZIONE EDIFICI STORICI
SCALA 1:1000

LEGENDA:

TIPI EDILIZI:

- ⓐ A "PALAZZU"
- ⓑ A "CORTE"
- ⓐ ISOLATA
- ⓐ A CORTE DOPPIA
- ⓐ IN LINEA
- ⓐ ALTRA

QUALIFICAZIONE DEI CORPI DI FABBRICA:

- ▢ CORPO PRINCIPALE
- ▢ CORPO ACCESSORIO (MAGAZZINI, CANTINE...)
- ▢ TETTOIE APERTE, PORTICATI E/O VOLUMI TECNICI

STATO DI CONSERVAZIONE:

- BUONO
- MEDIOCRE
- CATTIVO
- RUDERE
- IN FASE DI COSTRUZIONE

TIPI DI COPERTURE:

- ▨ TEGOLE
- ▨ FIBROCEMENTO AMIANTO
- ▨ LEGNO
- ▨ MATERIALE PLASTICO
- ▨ PIANE

TIPI DI INTERVENTO:

- RS RESTAURO E RISANAMENTO
- RT RISTRUTTURAZIONE
- NE NUOVA EDIFICAZIONE, SOPRAELEVAZIONE, AMPLIAMENTO
- V VINCOLO SU ARCO E PORTALE

NUMERO DI PIANI

- 1P UN PIANO
- 2P DUE PIANI
- 3P TRE PIANI

25 NUMERO DI INDIVIDUAZIONE DEI LOTTI

- ⓐ RIFERIMENTO DELIMITAZIONE VIE
- ↑ DELIMITAZIONE PROPRIETA'
- ✳ DESTINAZIONE D'USO DIVERSA DA RESIDENZA E/O MISTA

ⓐ STATO ATTUALE

ⓑ SISTEMAZIONE PREVISTA

- EDIFICI ESISTENTI
- ▨ VOLUMI IN SOPRAELEVAZIONE DI EDIFICI ESISTENTI
- NUOVA EDIFICAZIONE



PERIMETRO EDIFICIO ANTECEDENTE AL 1939



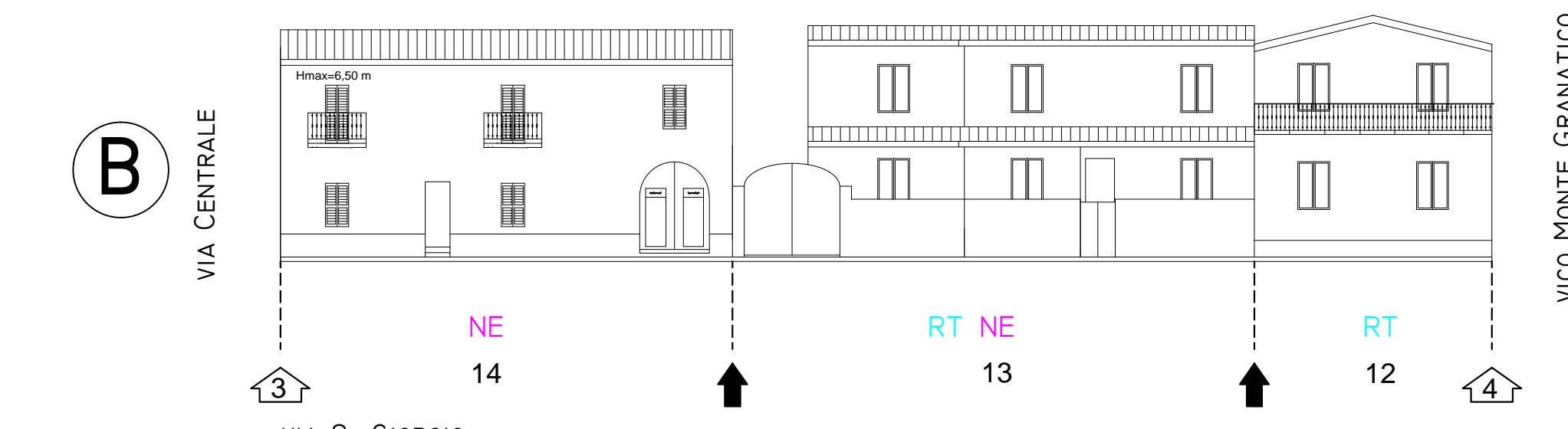
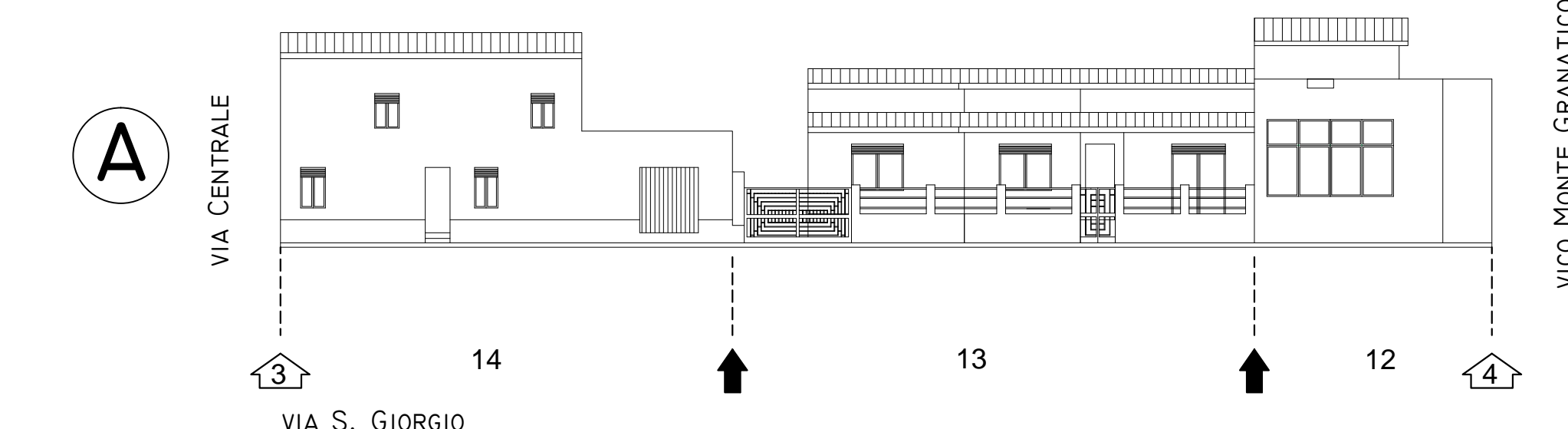
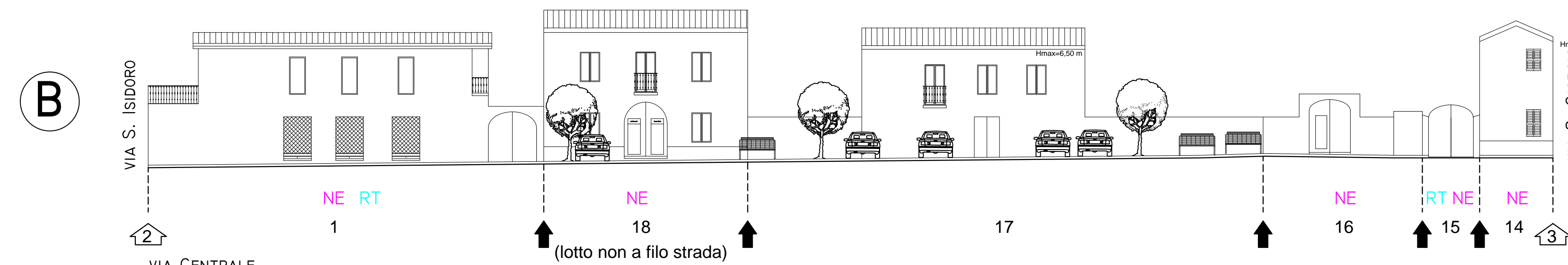
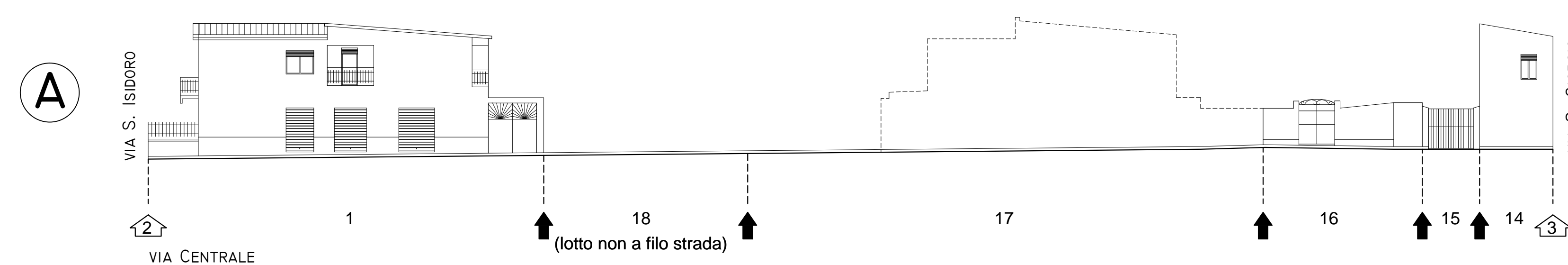
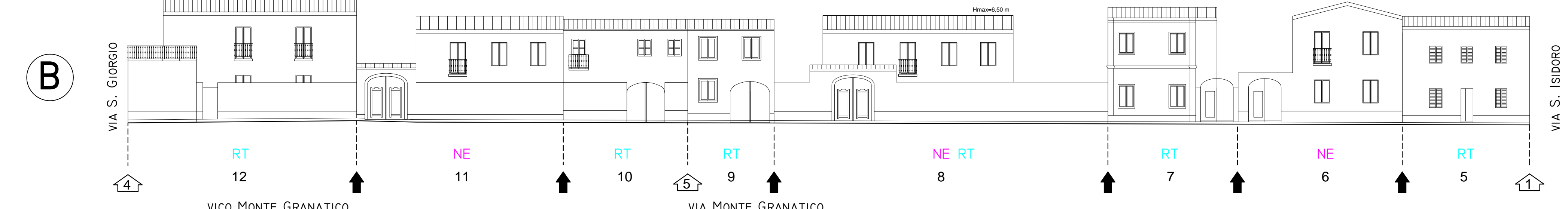
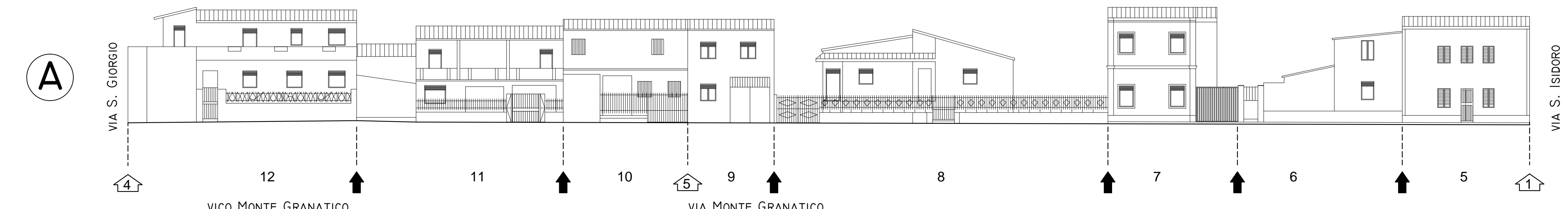
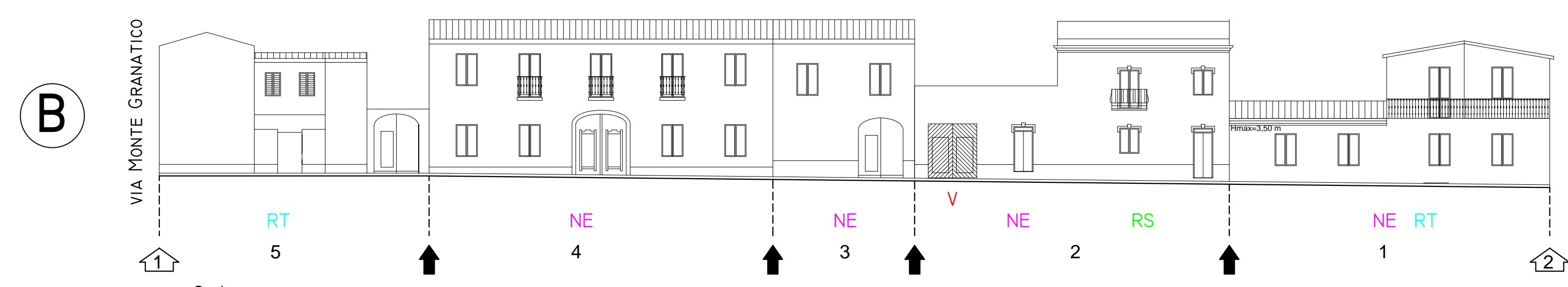
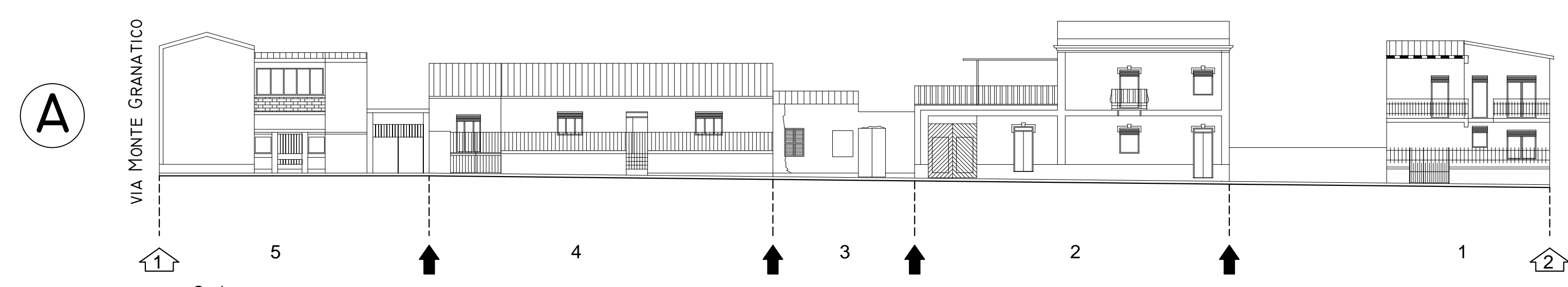
- EDIFICIO ANTECEDENTE AL 1939
- RUDERE DI EDIFICIO ANTECEDENTE AL 1939
- AREE DI SOVRAPPOSIZIONE PARZIALE DI EDIFICIO ESISTENTE CON EDIFICIO ANTECEDENTE 1939
- EDIFICIO ESISTENTE SUCCESSIVO AL 1939

CLASSI DI TRASFORMABILITA'
SCALA 1:1000



CLASSI DI TRASFORMABILITA'	INTERVENTI CONSENTITI
A. EDIFICI DI VALORE STORICO	<ul style="list-style-type: none"> - MANUTENZIONE ORDINARIA E STRAORDINARIA - RESTAURO CONSERVATIVO - RISTRUTTURAZIONE INTERNA - MODIFICHE DI DESTINAZIONI D'USO COMPATIBILI CON LA TIPOLOGIA DELL'EDIFICIO E CON IL CONTESTO URBANISTICO
B. EDIFICI DA RIQUALIFICARE	<ul style="list-style-type: none"> - MANUTENZIONE ORDINARIA E STRAORDINARIA - RESTAURO CONSERVATIVO - RISTRUTTURAZIONE EDILIZIA - RIQUALIFICAZIONE IN COERENZA CON L'ABACO TIPOLOGICO, ANCHE ATTRAVERSO COMPLEMENTI, ELIMINAZIONE DEGLI ELEMENTI INCONGRUI CON IL CONTESTO STORICO E PREVEDENDO L'USO DI MATERIALI E TECNICHE EDILIZIE DELLA TRADIZIONE LOCALE - MODIFICHE DI DESTINAZIONI D'USO COMPATIBILI CON LA TIPOLOGIA DELL'EDIFICIO E CON IL CONTESTO URBANISTICO
C. EDIFICI ALTERATI O DI RECENTE/NUOVA EDIFICAZIONE	<ul style="list-style-type: none"> - RISTRUTTURAZIONE EDILIZIA - ELIMINAZIONE DEGLI ELEMENTI INCONGRUI CON IL CONTESTO - AMPLIAMENTI, SOPRAELEVAZIONI, DEMOLIZIONI E RICOSTRUZIONI O NUOVE EDIFICAZIONI, CON MISURE E REGOLE ATTE A FAVORIRE LA CONSERVAZIONE DEGLI ELEMENTI IDENTIFICATORI ANCORA LEGGIBILI O SUPERSTITI, COMUNQUE IN COERENZA CON L'ABACO TIPOLOGICO
D. RUDERI	<ul style="list-style-type: none"> - RICOSTRUZIONI, PREFERIBILMENTE SECONDO L'IMPIANTO E LE FORME ORIGINARIE, QUALORA RILEVABILI

PROFILI REGOLATORI
SCALA 1:200



COMUNE DI DECIMOPUTZU
PROVINCIA DI CAGLIARI

PIANO PARTICOLAREGGIATO
DEL CENTRO STORICO

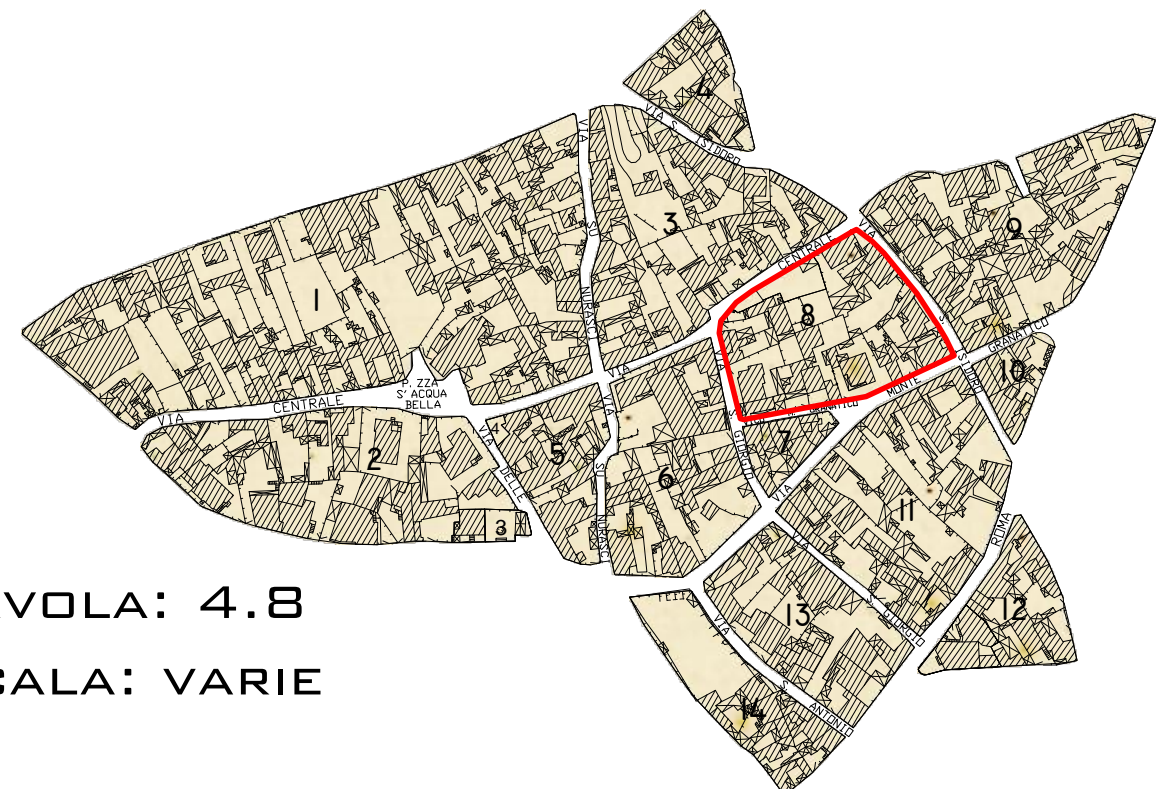


TAVOLA: 4.8
SCALA: VARIE

ELABORATO:
ANALISI DEL COMPARTO B
STATO ATTUALE - SISTEMAZIONE PREVISTA
- PLANIMETRIA E PROFILI